

# **ZAŁĄCZNIK**

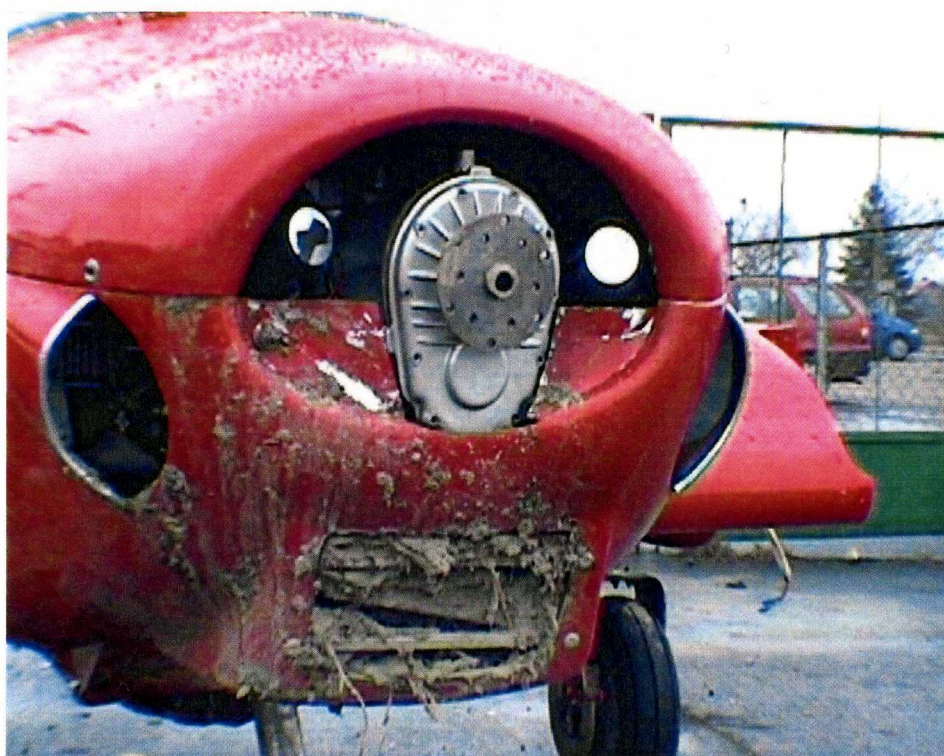
## **ALBUM ZDJEĆ**



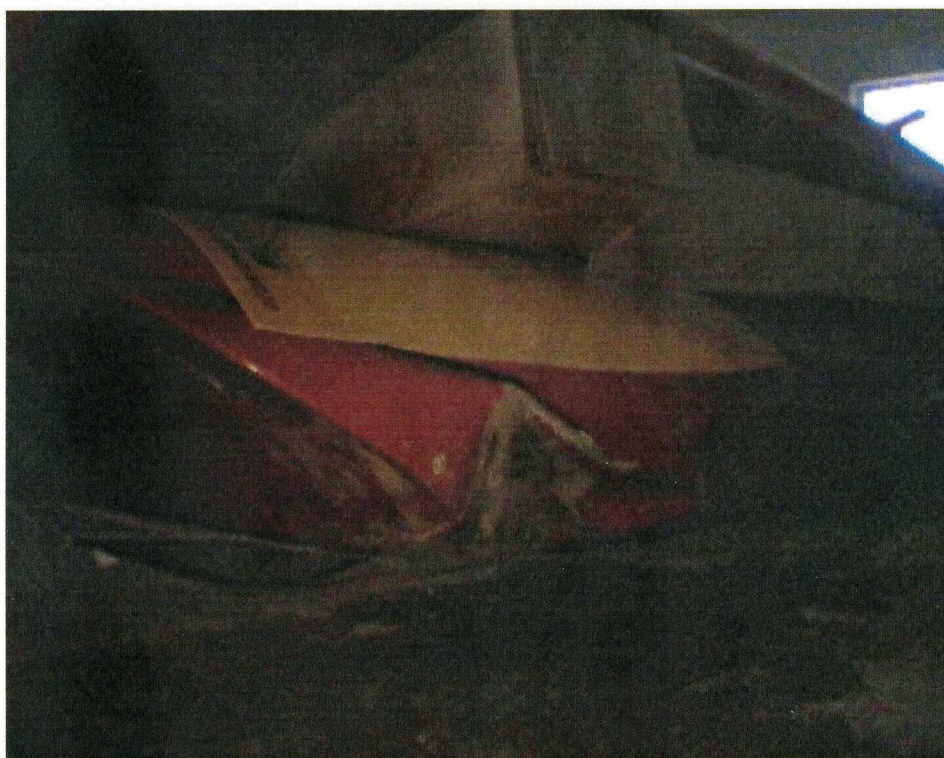
Rys. 1 Widok ogólny z przodu



Rys. 2 Widok ogólny z boku



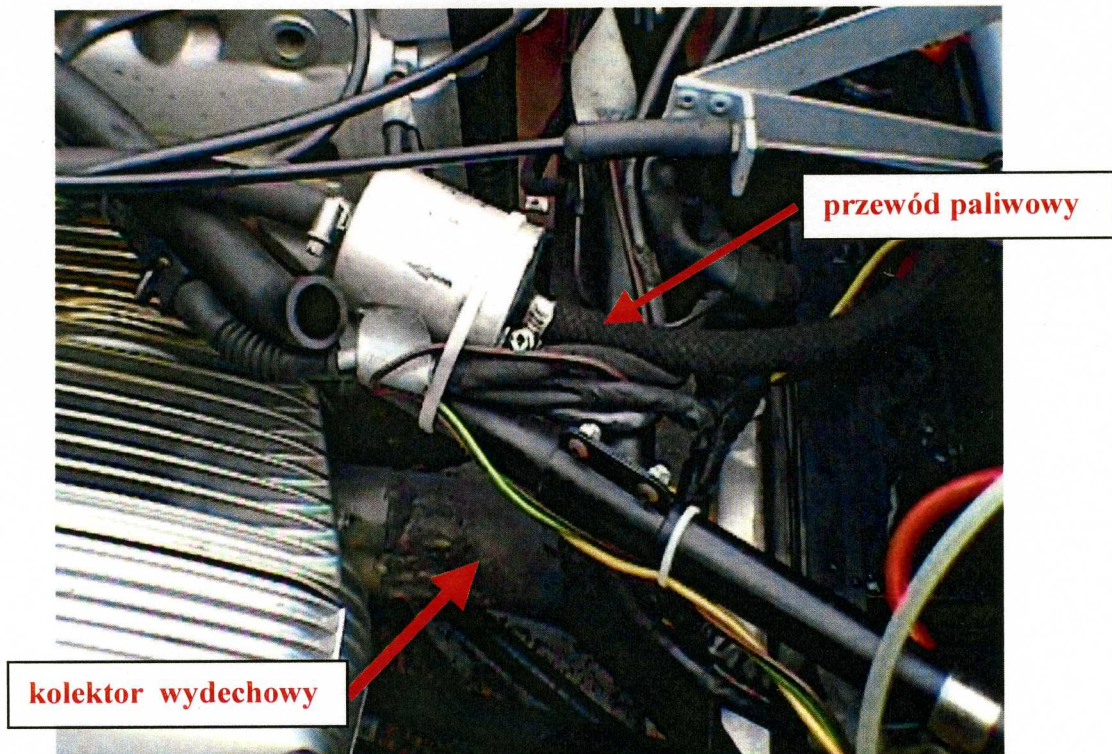
**Rys. 3** Uszkodzenie masek silnika



**Rys. 4** Wgniecenie pokrycia prawego skrzydła



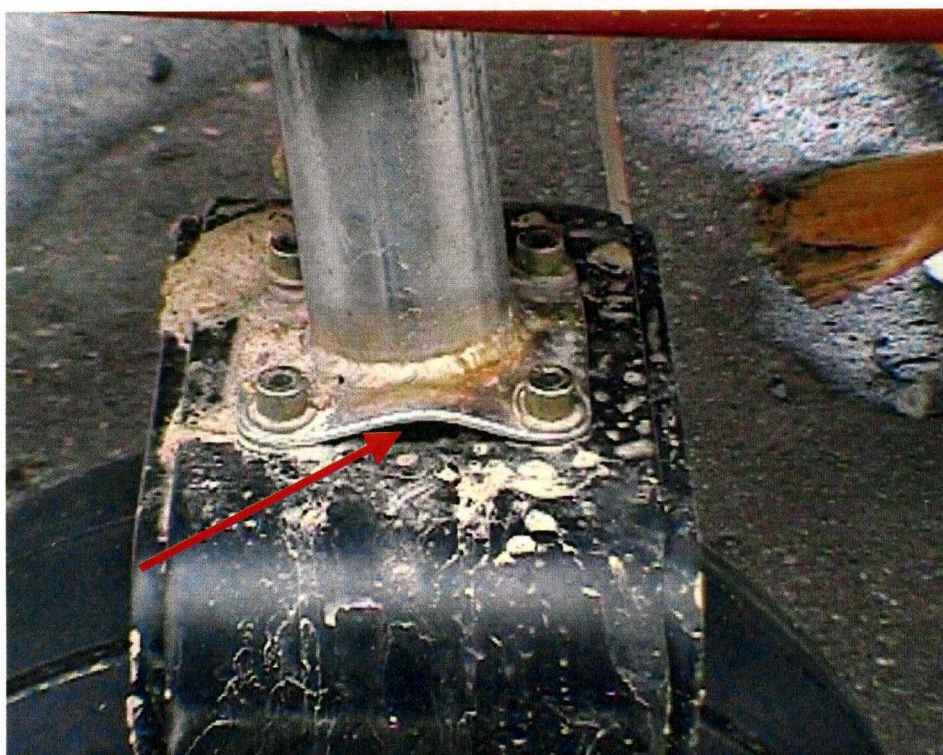
Rys. 5 Uszkodzona łopata śmigła



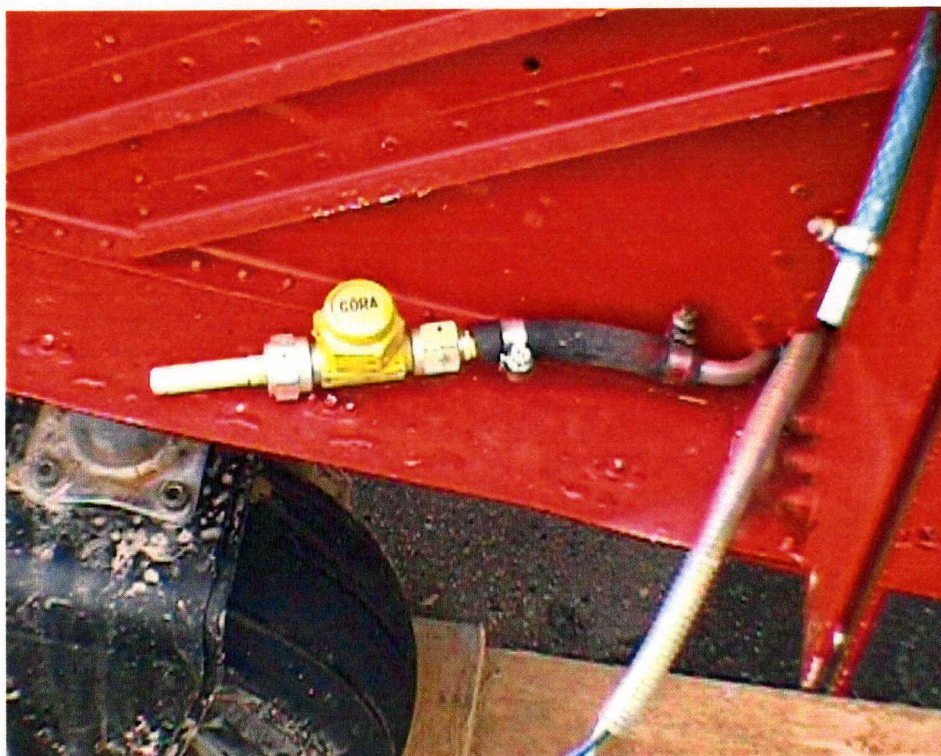
Rys. 6 Prowadzenie przewodu paliwowego w komorze silnikowej nad kolektorem wydechowym



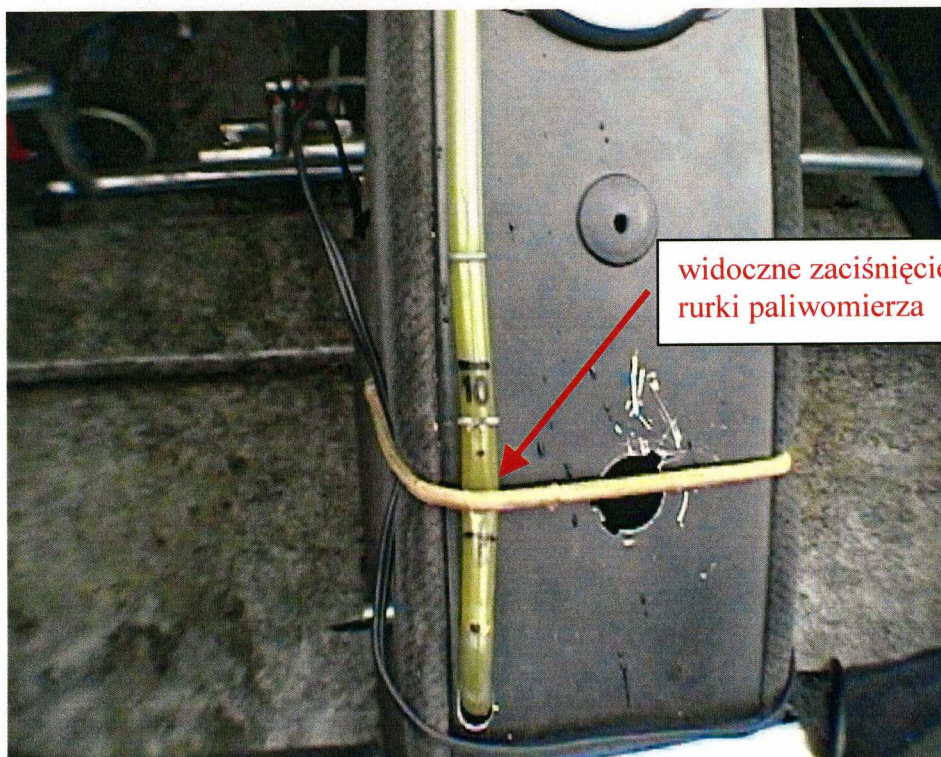
Rys. 7 Uszkodzona przednia goleń podwozia



Rys. 8 Uszkodzona prawa goleń podwozia



Rys. 9 Prawy jednokierunkowy zawór paliwa



Rys. 10 Paliwomierz głównego zbiornika paliwowego



**Rys. 11** Ślady dobiegu



**Rys. 12** Kierunek podejścia do pasa 26 na lotnisku EPLG