

**ALBUM ILUSTRACJI**  
**z wypadku szybowca SZD-50-3 Puchacz; SP-3482**  
**20 lipca 2003 r., lotnisko Katowice-Muchowiec (EPKM)**



1 – Szybowiec SZD-50-3 Puchacz SP-3482 przed wypadkiem.



2 – Miejsce wypadku, zaznaczone na zdjęciu lotniczym lotniska Katowice-Muchowiec.



3 – Pęknięcie pokrycia po prawej stronie w okolicy zamocowania kółka przedniego.





4 – Wnętrze kabiny po zdjęciu osłon sterowania, lewa strona – widoczne uszkodzenie wręgi.



5 – Wnętrze kabiny po zdjęciu osłon sterowania, prawa strona.



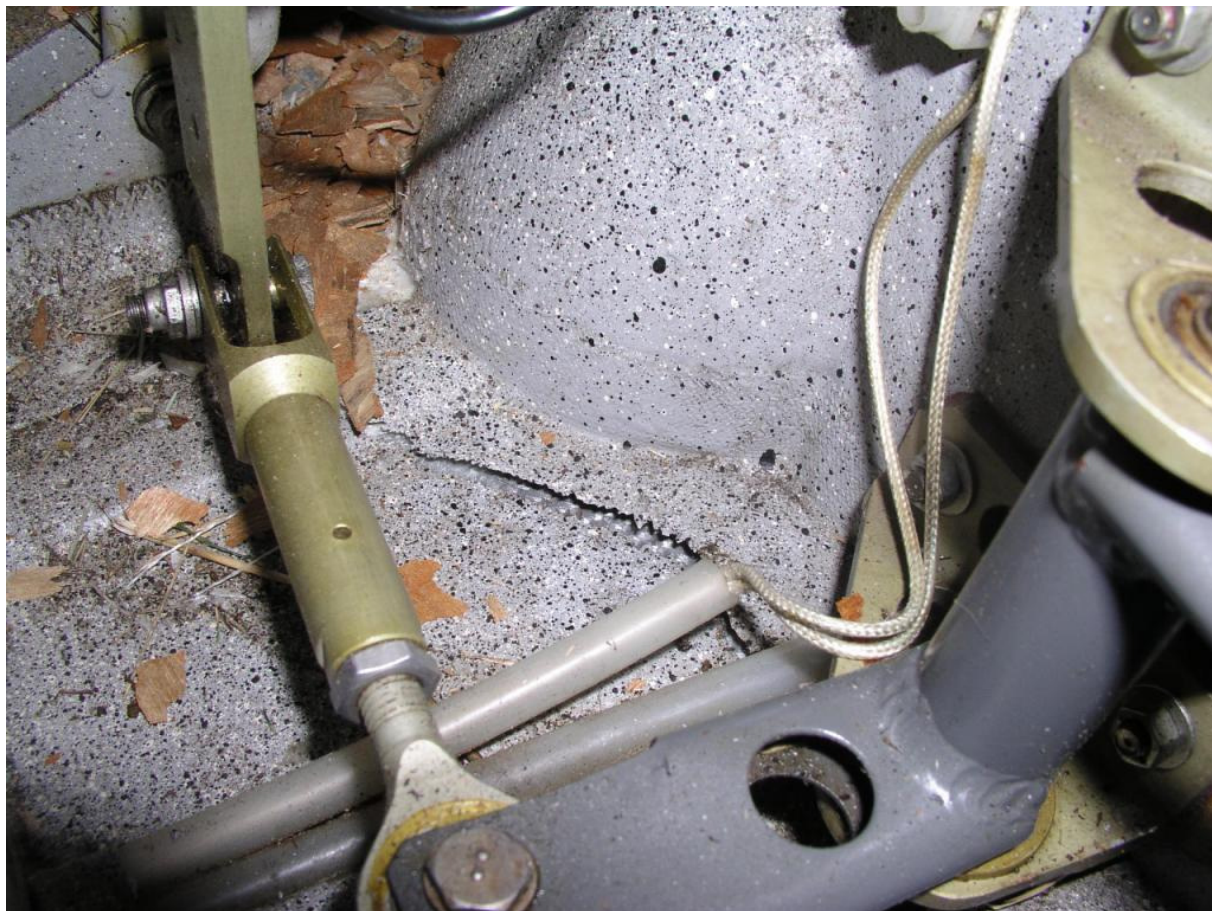


6 – Uszkodzenie wręgi po lewej stronie – widać wyłamanie wręgi ze struktury.



7 – Uszkodzenie wręgi po prawej stronie – widać wyłamanie wręgi ze struktury.





8 – Odklejenie usztywnienia od skorupy pokrycia kadłuba (w pobliżu pęknięcia pokrycia, pokazanego na fot.3).

**KONIEC**