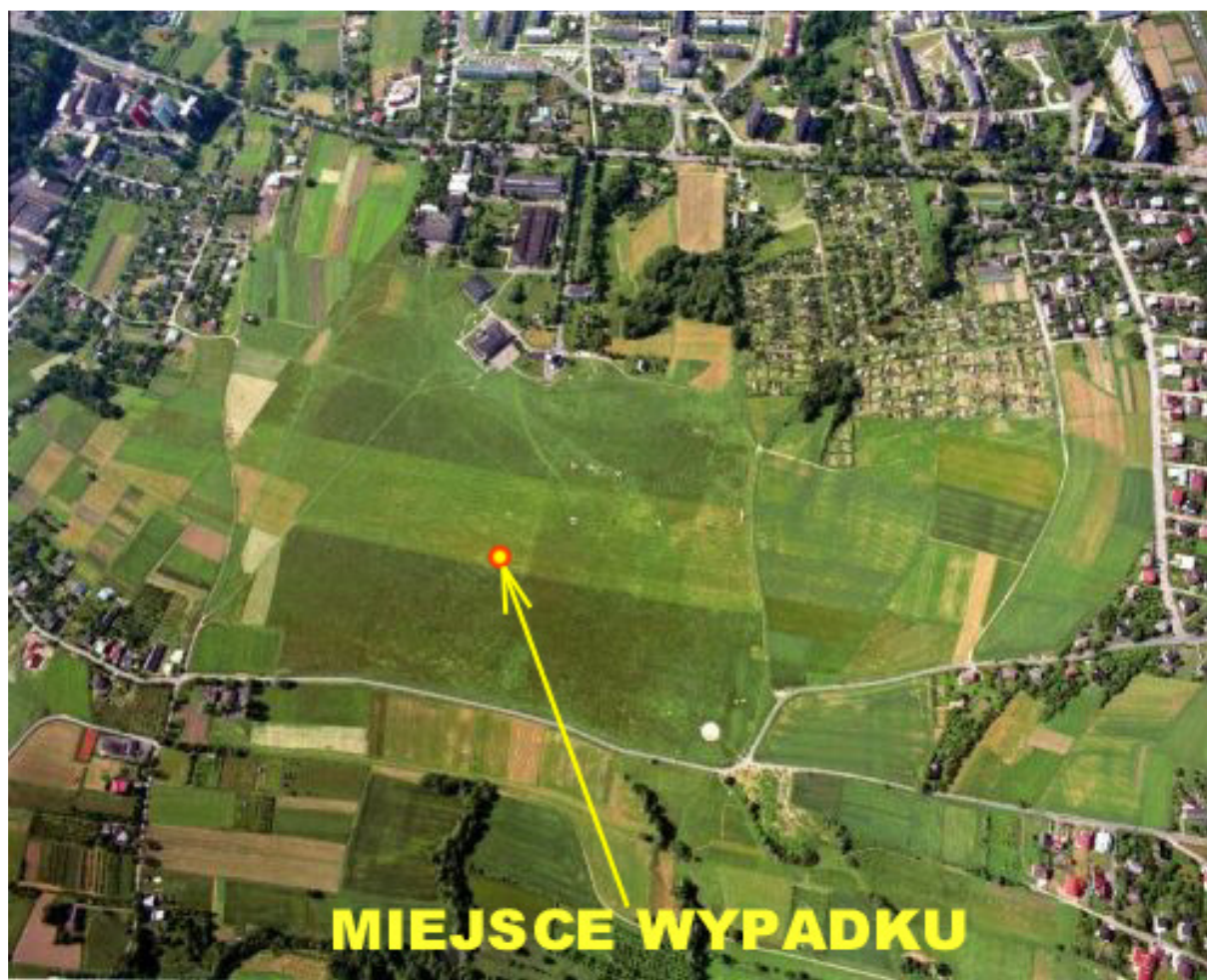


ALBUM ILUSTRACJI
z wypadku samolotu Cessna 152; SP-EGZ
26 lipca 2003 r., lotnisko Bielsko-Biała (EPBB)



1 i 2 – Miejsce wypadku (zaznaczone) i jego najbliższa okolica na zdjęciach lotniczych.





3 – Samolot Cessna 150 SP-EGZ sfotografowany przed wypadkiem.



4 – Samolot po wypadku na lotnisku, widoczne ślady podwozia na trawie.



5 – Ogólny widok samolotu po wypadku, prawa strona. Widoczna uszkodzona łopata śmigła.



6 – Ogólny widok samolotu po wypadku, lewa strona.



7 – Uszkodzenia płatowca – widoczne złamane podwozie przednie.

KONIEC