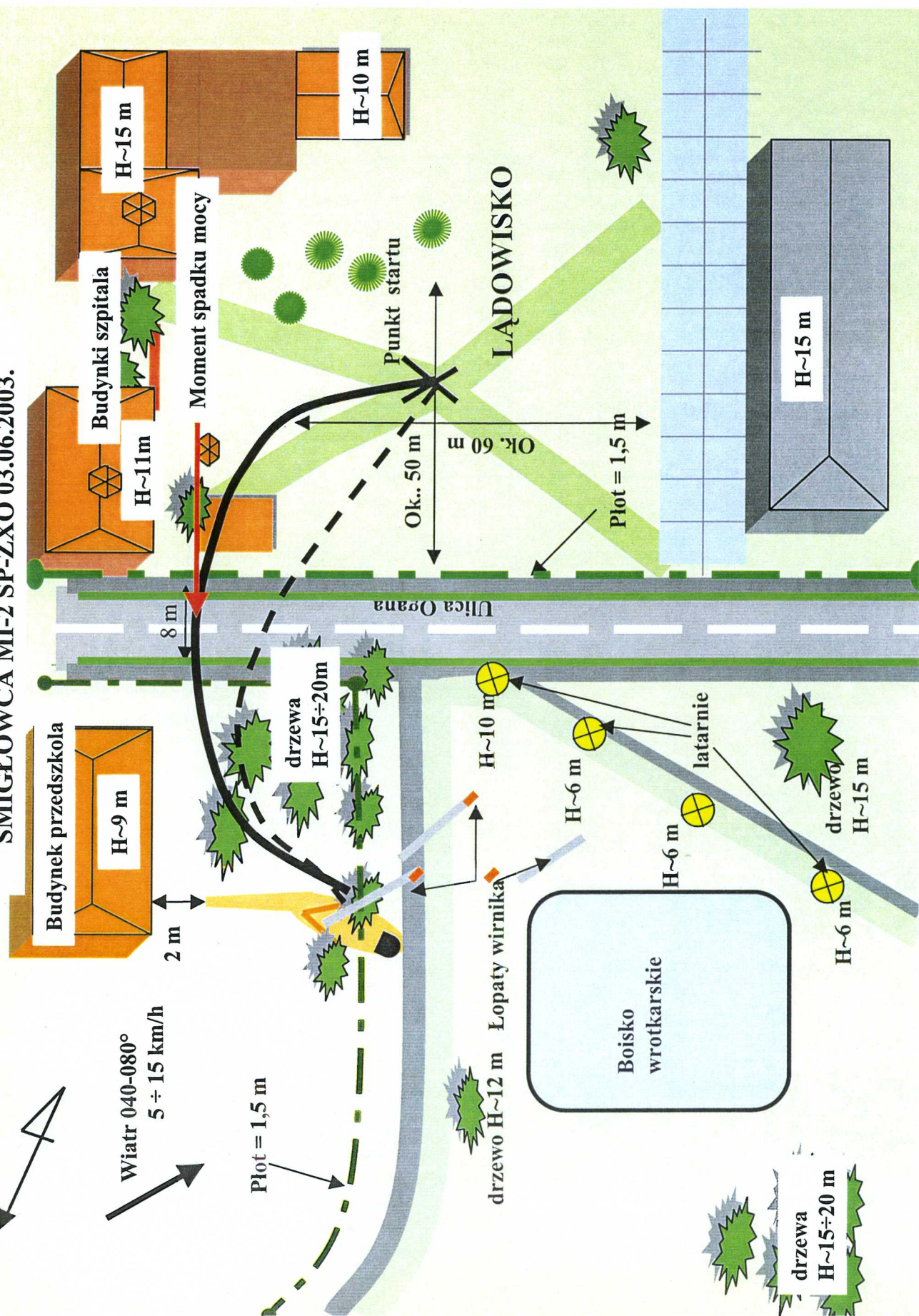


SZKIC SYTUACYJNY MIEJSCA WYPADKU  
ŚMIGŁOWCA MI-2 SP-ZXO 03.06.2003.

Załącznik



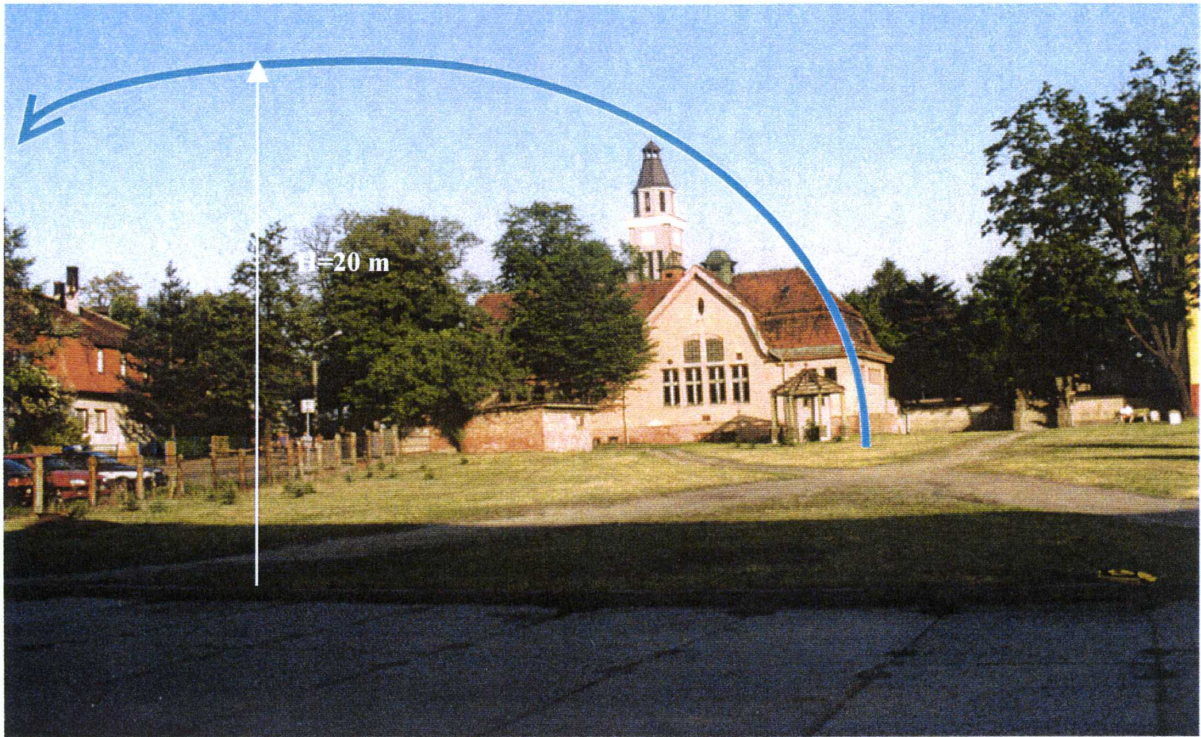
Wiatr 040-080°  
5 ÷ 15 km/h



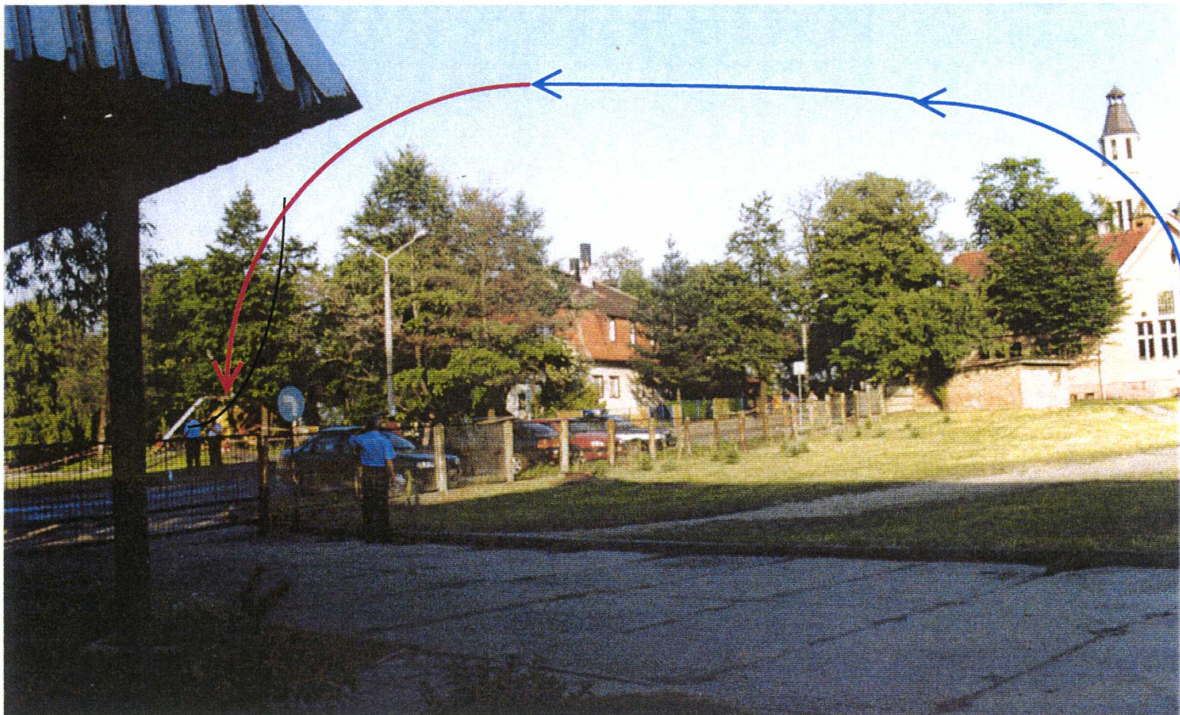
# ALBUM ZDJĘĆ

śmigłowca Mi- 2  
o znakach rejestr. SP-ZXO.





Fot. 1. Miejsce startu śmigłowca.

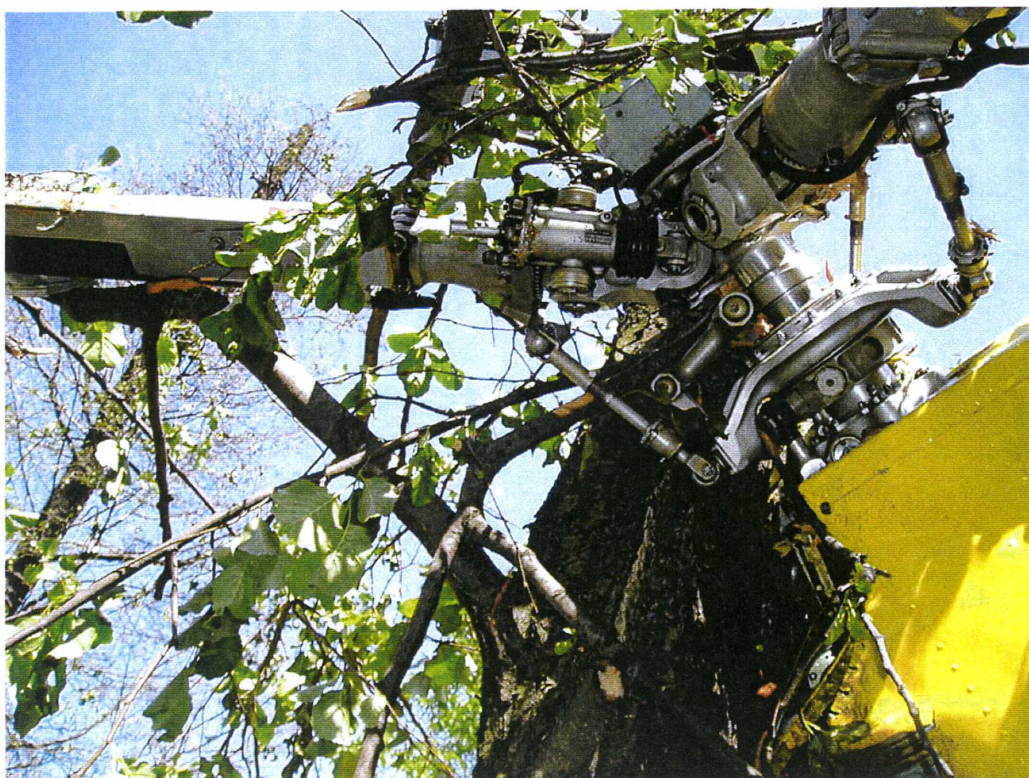


Fot. 2. Tor lotu po starcie do momentu wypadku.





Fot. 3. Położenie śmigłowca na miejscu wypadku



Fot. 4. Widok piasty śmigłowca na miejscu wypadku.





Fot. 5. Przebicie kadłuba przez płot ogrodzający.



Fot.6 Widok z prawej strony śmigłowca na miejscu wypadku.





Fot. 7. Widok z tyłu śmigłowca na miejscu wypadku.



Fot. 8. Gałęzie na wlocie do silnika prawego.





Fot. 9. Wyjęcie śmigłowca z miejsca wypadku.

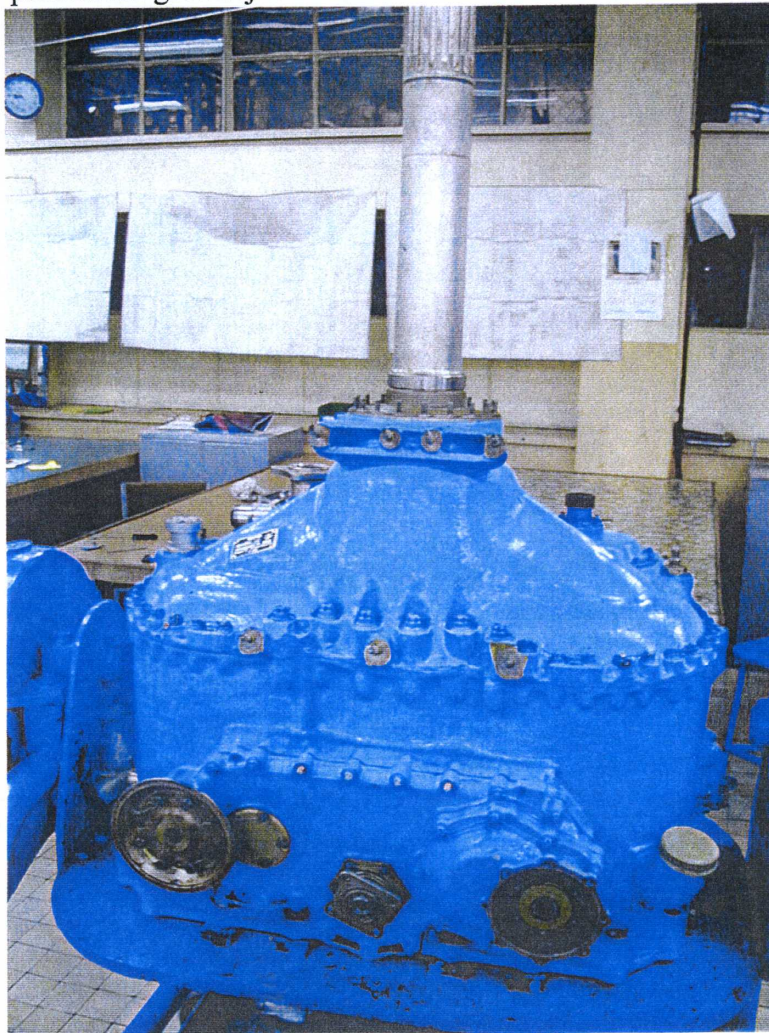


Fot.10. Widok zdemontowanego sprzęgła lewego silnika (pkt 6 protokołu z dnia 10.06.2003)



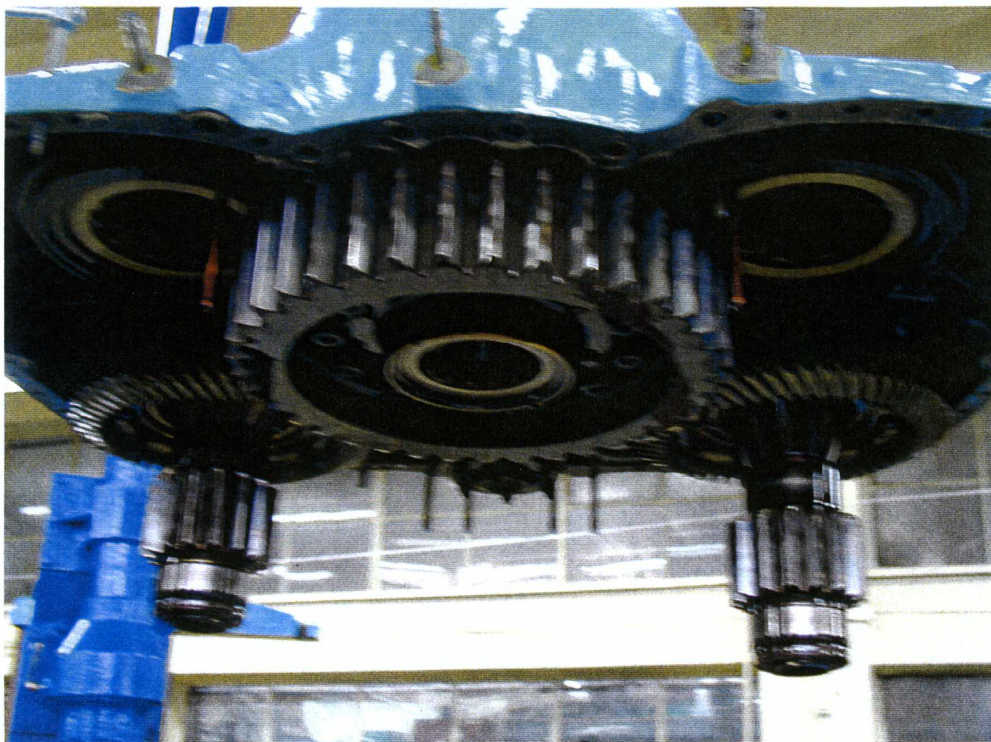


Fot. 11. Tabliczka identyfikacyjna podczas demontażu przekładni głównej w PZL-Rzeszów.

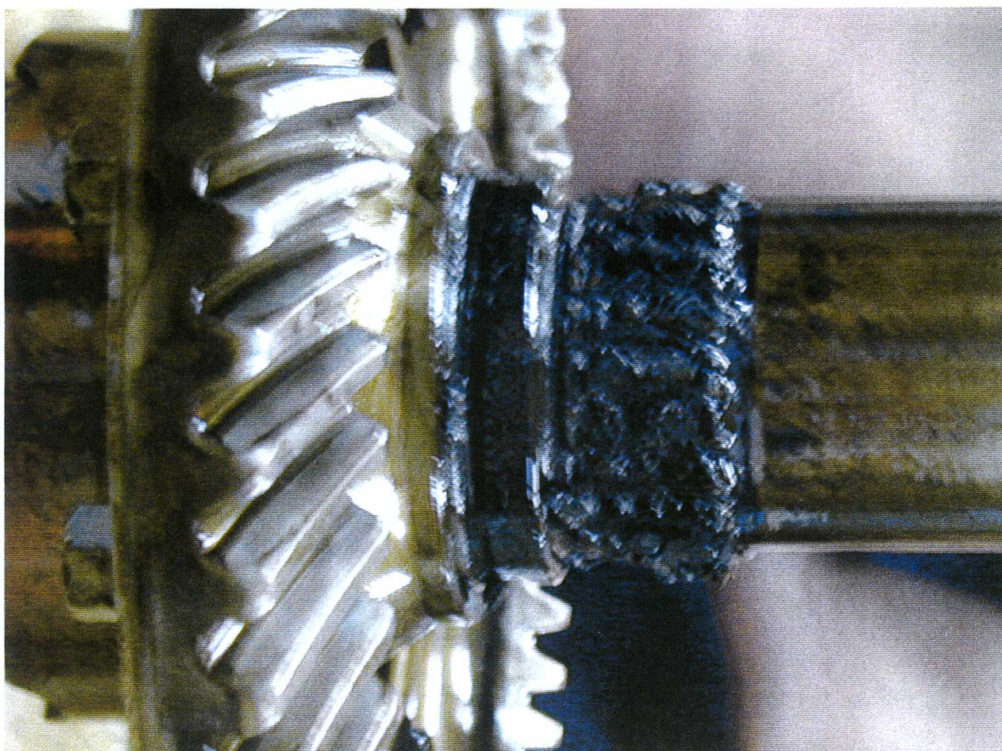


Fot. 12. Przekładnia główna przed demontażem





Fot.13. Moment demontażu przekładni głównej-widok górnej części.

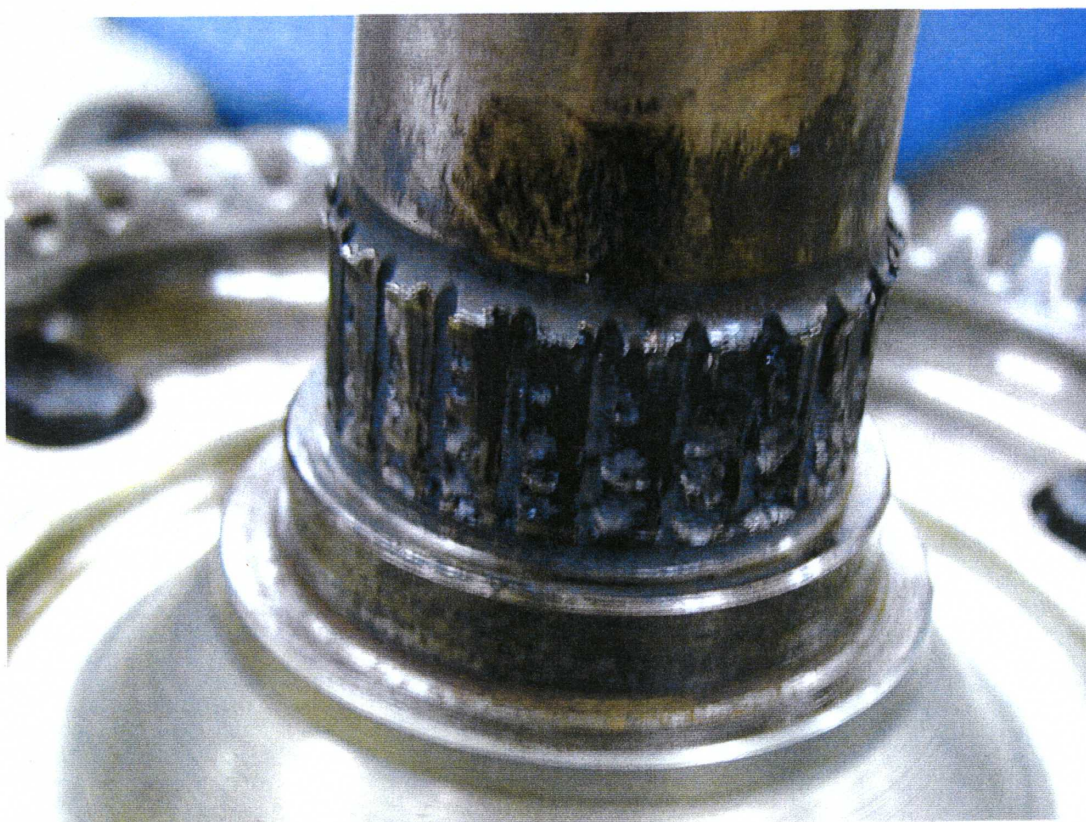


Fot. 14a. Zniszczone zęby wielowypustu na wale 42.12.0633





Fot. 14b c.d.



Fot.. 14c c.d..