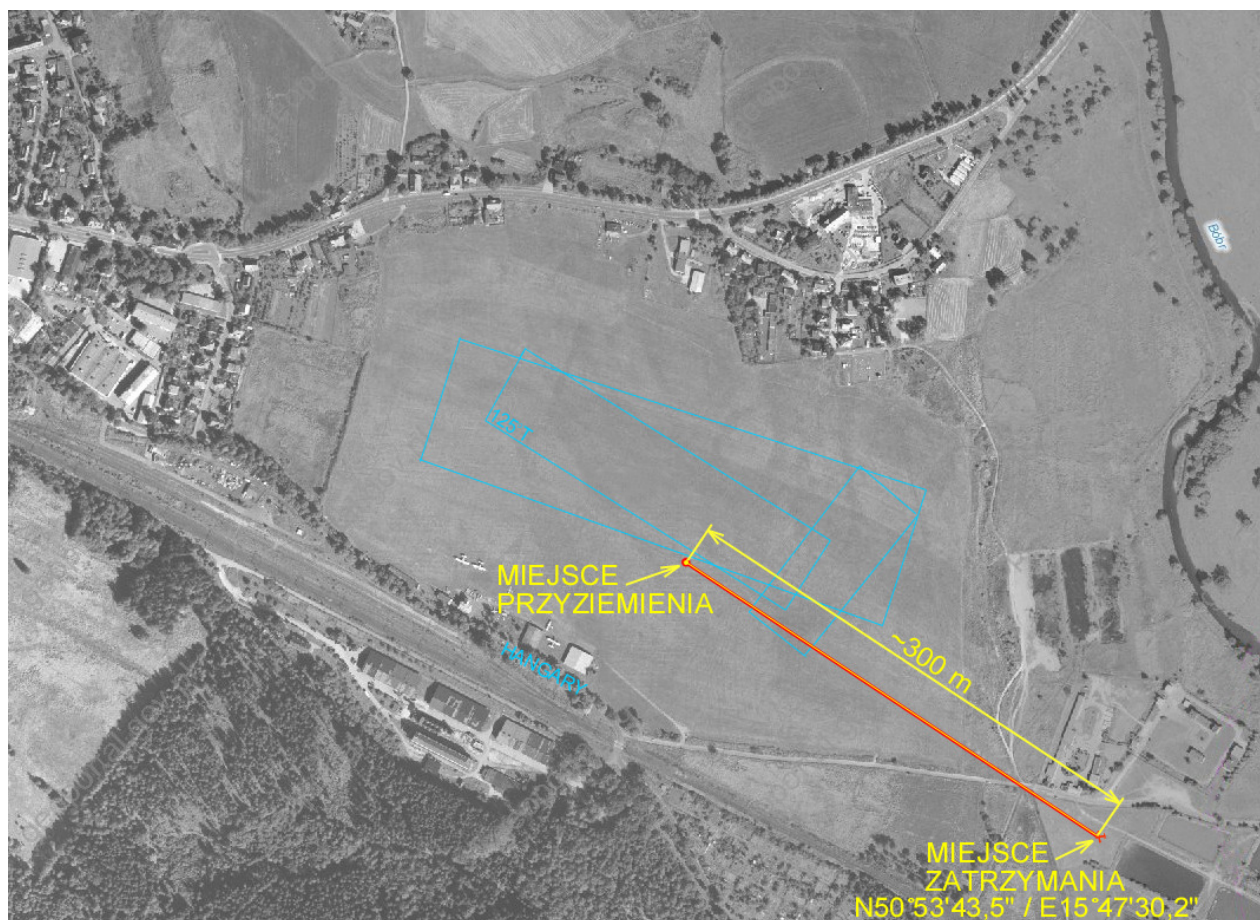


ALBUM ILUSTRACJI
z wypadku samolotu Piper PA-28R-200 Arrow II; D-EHFF
20 sierpnia 2004 r., lotnisko Jelenia Góra (EPJG)



1 – Lotnisko Jelenia Góra (EPJG), miejsce wypadku i jego najbliższa okolica na zdjęciu lotniczym.



2 – Widok lotniska w kierunku lądowania.



3 – Samolot Piper PA-28R-200 Arrow II (D-EHFF) po zatrzymaniu się w terenie poza lotniskiem, widoczny ślad samolotu na ziemi.



4 – Samolot z prawej strony – widoczne oddzielone osłony podwozia przedniego i uszkodzenia dolnej osłony silnika oraz kłapy.



5 – Samolot z lewej strony w zbliżeniu.



6 – Usterzenie samolotu w zbliżeniu.



7 – Prawe skrzydło – widoczne uszkodzenia kłapy i wyłamane prawe podwozie główne (pod skrzydłem).



8 – Tablica przyrządów i sterownice.



9 – Pulpit między fotelami – widoczna dźwignia klap w położeniu ZAMKNIĘTE.

KONIEC