

## **ZDJĘCIA**

**z wypadku zderzenia w powietrzu szybowców  
SZD-50-3 Puchacz (SP-3358) i SZD-50-1 Junior (SP-3461)  
31 lipca 2005 r., Zielona Góra**



Fot.1 – Uszkodzone oszklenie kabiny szybowca Puchacz SP-3358 (widoczne naprawione wcześniejsze pęknięcia).



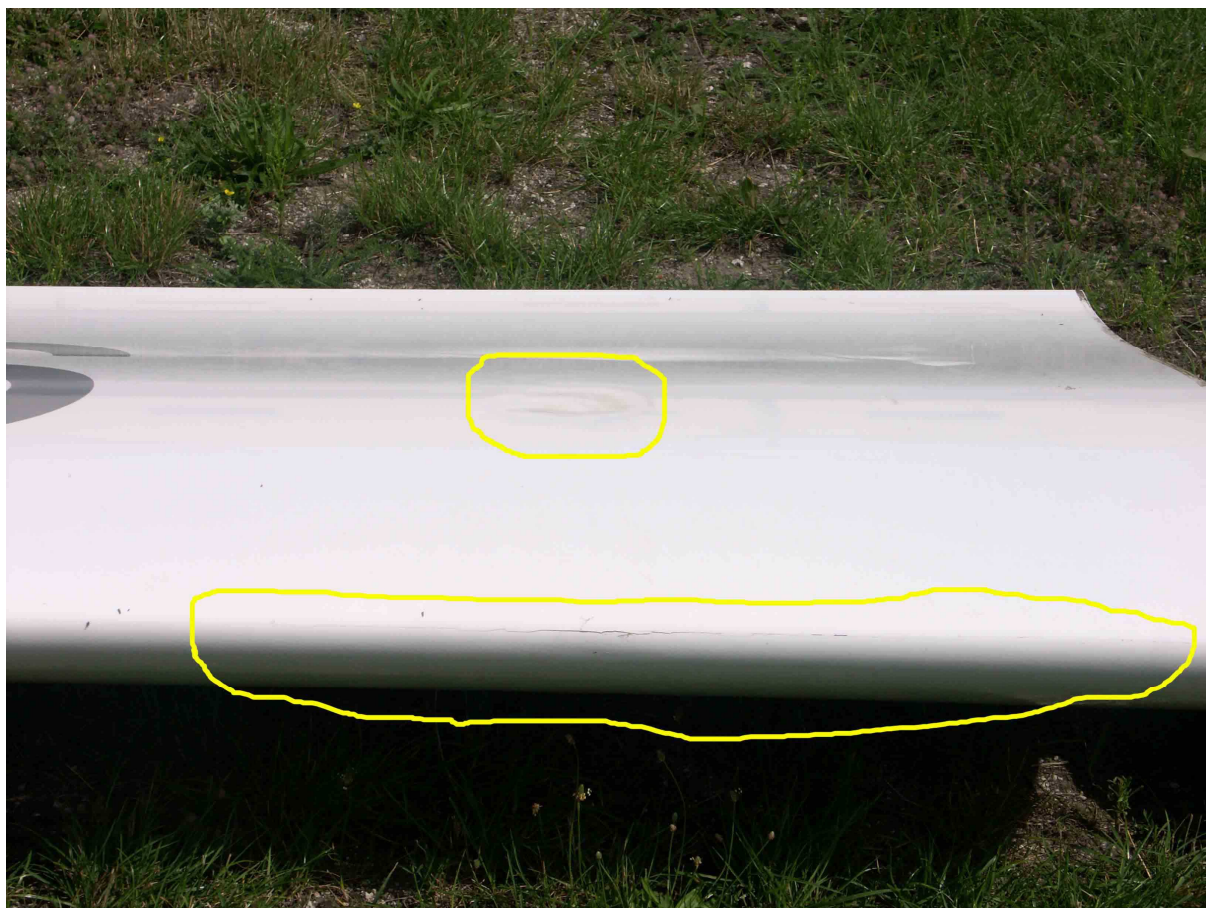
Fot.2 – Kadłub zdemontowanego szybowca Puchacz SP-3358.



Fot.3 – Lewe skrzydło szybowca Junior SP-3461 – widoczne wgniecenie w rejonie dźwigara.



Fot.4 – Lewe skrzydło szybowca Junior SP-3461 – widoczne wgniecenie w rejonie dźwigara.



Fot.5 – Lewe skrzydło szybowca Junior SP-3461 – widoczne wgniecenie w rej. dźwigara i pęknięcie pokrycia noska.



Fot.6 – Lewe skrzydło szybowca Junior SP-3461 – widoczne wgniecenie w rej. dźwigara i pęknięcie pokrycia noska.