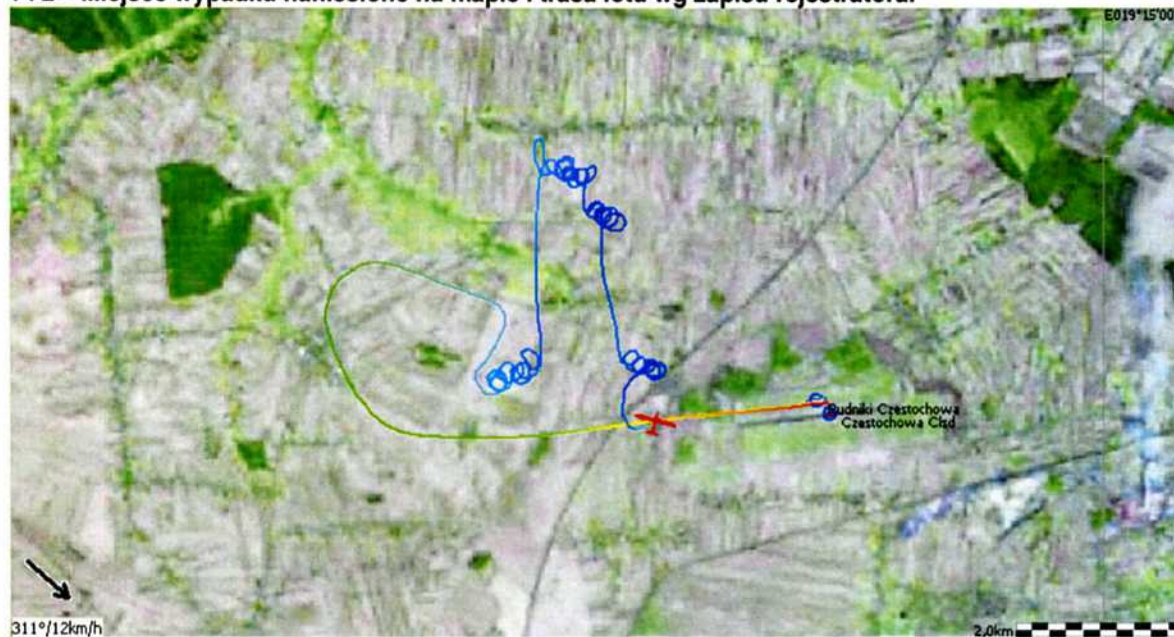


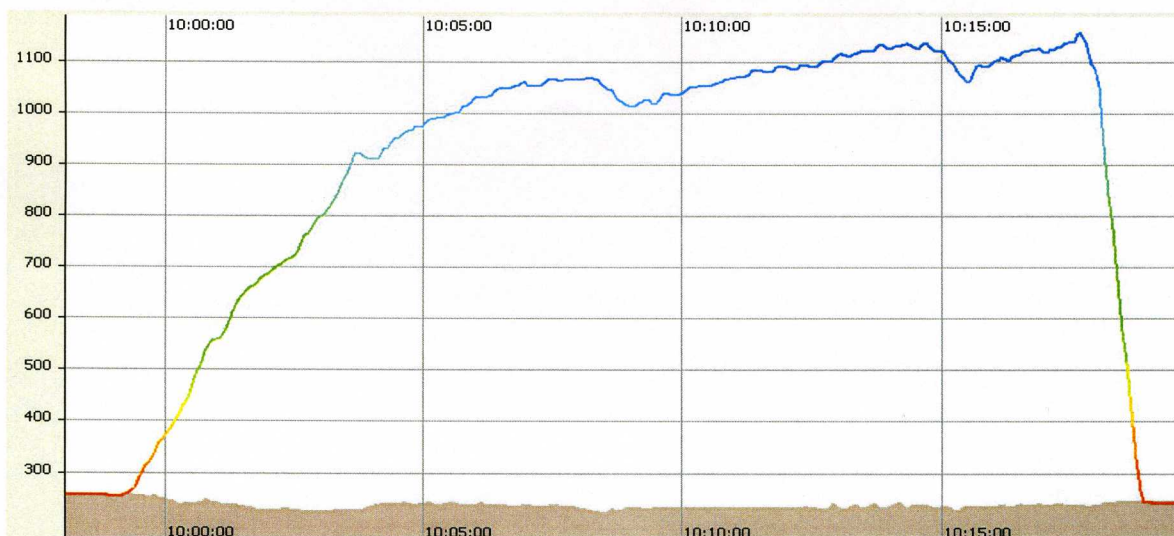




1 i 2 – Miejsce wypadku naniesione na mapie i trasa lotu wg zapisu rejestratora.







3 – Zapis barografu wg rejestratora.



4a



4b



4c



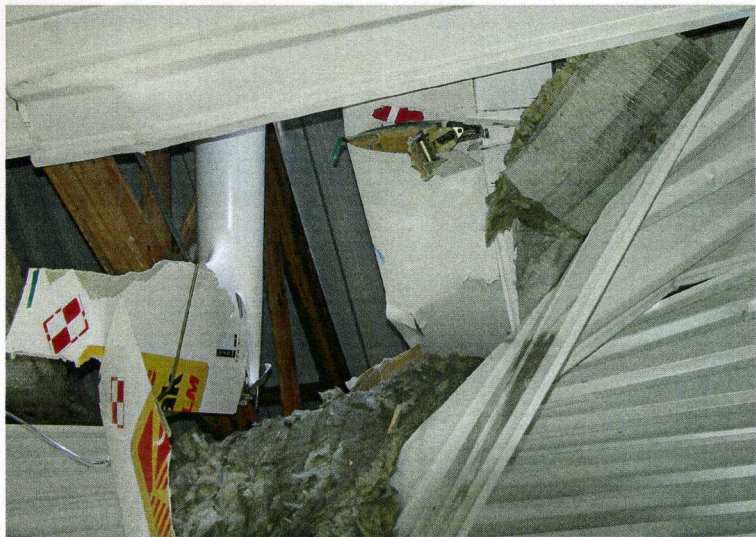
4d



4e

4 – Ogólna sytuacja na miejscu upadku szybowca

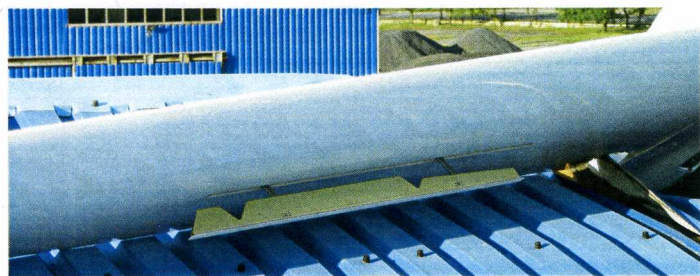




5a i 5b – Część ogonowa szybowca i zniszczona więźba dachowa.



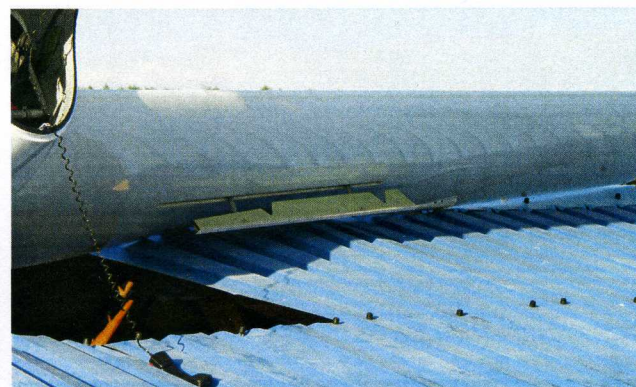
6a i 6b – Szczątki szybowca na podłodze wewnątrz budynku.



7a i 7b – Lewe skrzydło szybowca z widocznymi uszkodzeniami.

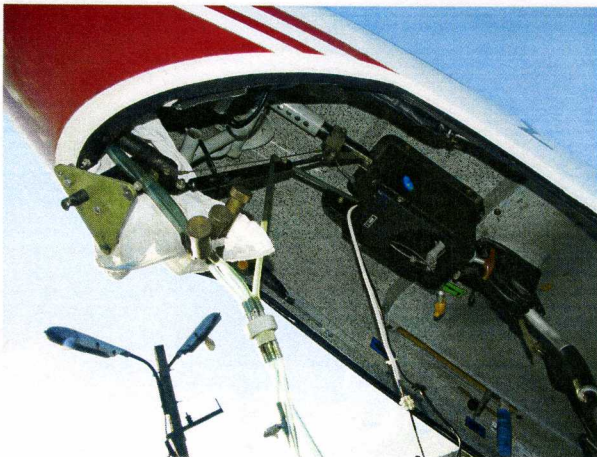


8 – Kabinowa część kadłuba.



9 – Prawe skrzydło szybowca.





10a i 10b – Wnętrze kabiny na miejscu wypadku.



11a

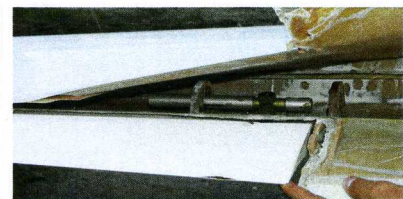
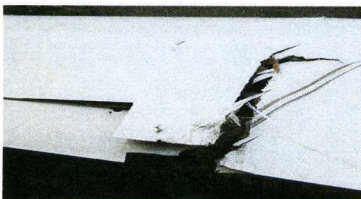
11b



11c

11d

11 – Uszkodzony szybowiec po zdjęciu z dachu.



12a

12b

12c

12 – Uszkodzenia struktury lewego skrzydła i napędu sterowania lewą lotką.



13 – Wyrwana tablica przyrządów.

14 – Szczątki osłony kabiny.





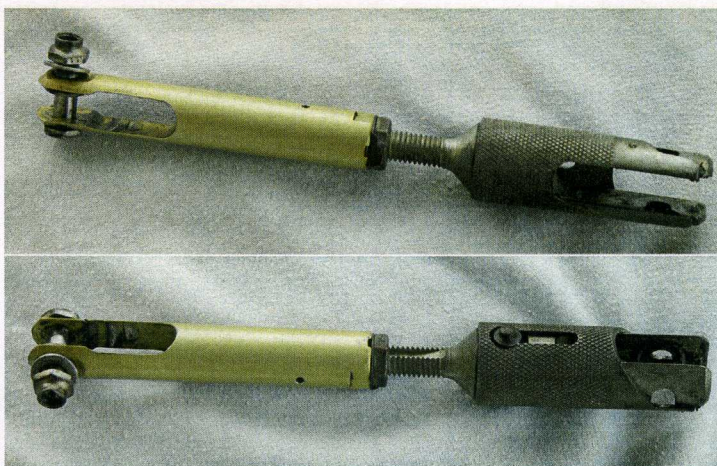
15 – Sterowanie lotkami i sterem wysokości w kabinie.



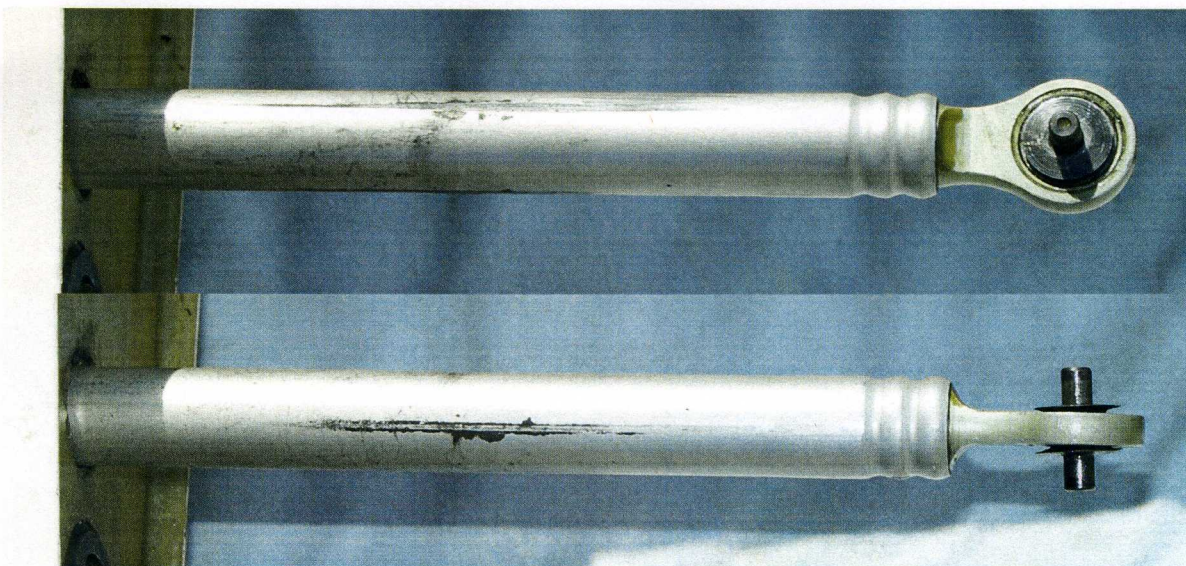
16 – Oderwane usterzenie poziome.



17 – Popychacz „krótki” przyłączony do dźwigni w kadłubie.



18 – Popychacz „krótki” – widok ogólny.



19 – Popychacz „długi” wystający ze skrzydła – widok ogólny.



20a i 20b – Możliwość wadliwego połączenia popychaczy – przypuszczalna przyczyna wypadku.

KONIEC