

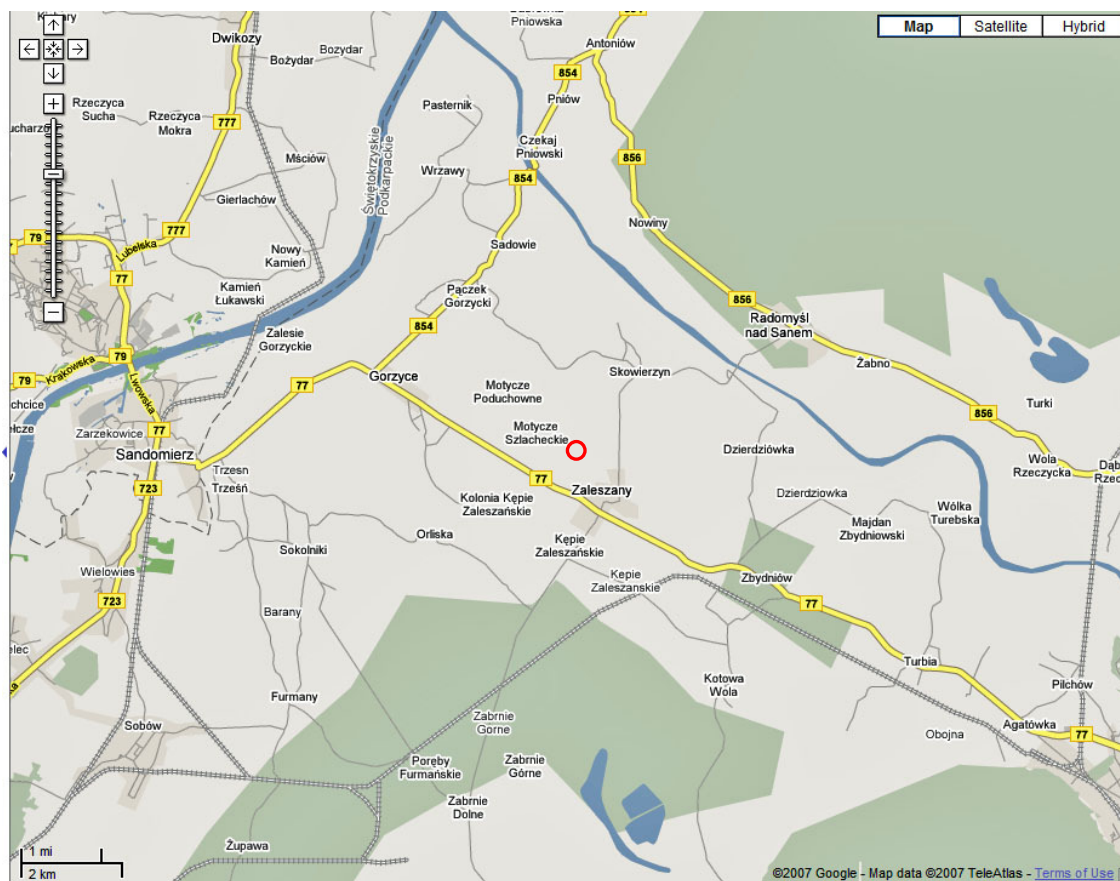
SZKIC MIEJSCA ZDARZENIA

wypadek nr: 310/06

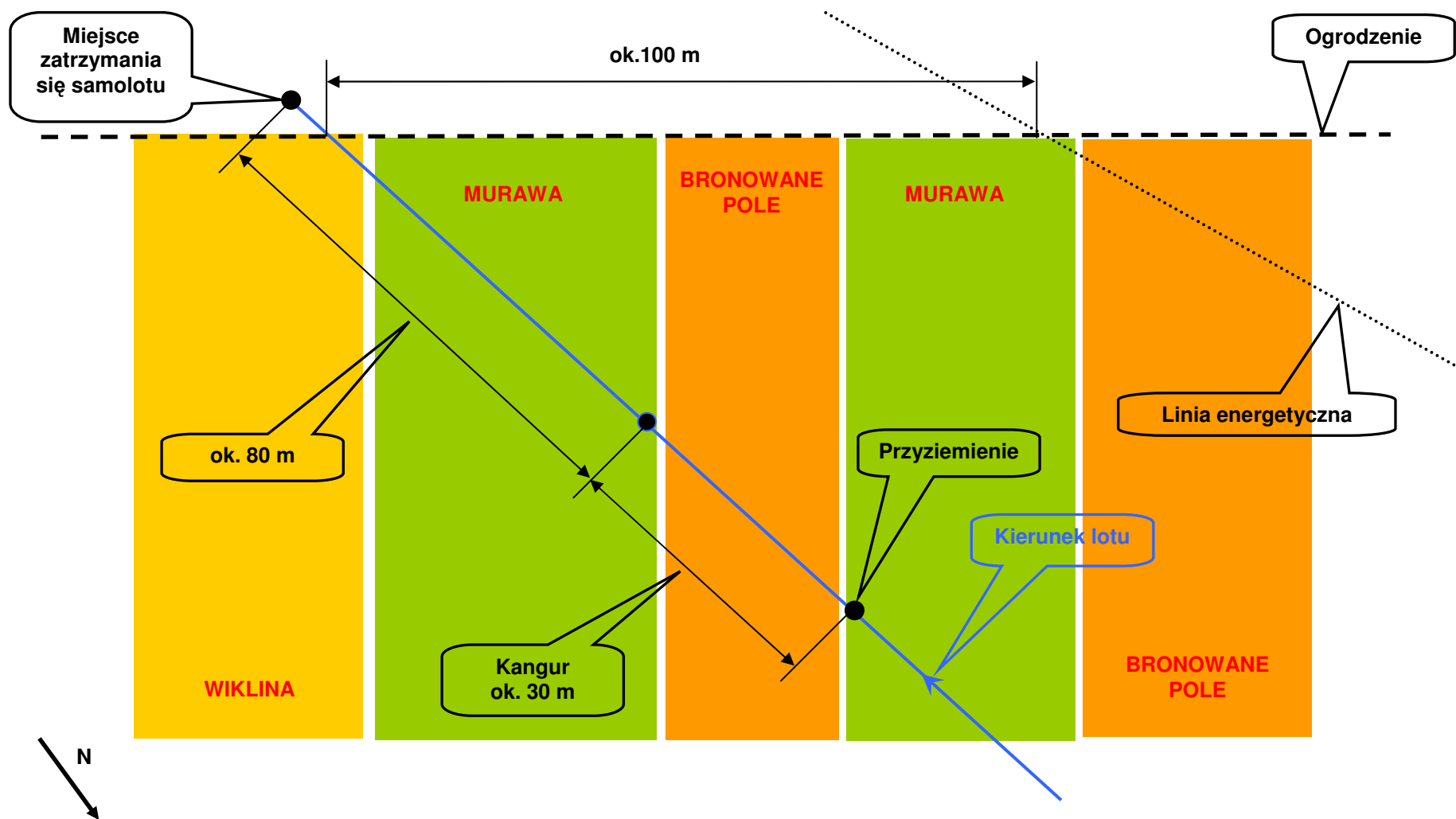
samolot Tulak, SP-YBM

30 września 2006 r.; Motycze Szlacheckie

Warszawa 2007



Rys. 1. Miejsce zdarzenia (oznacz. czerwonym kółkiem).



Rys. 2. Szczegóły miejsca awaryjnego lądowania.

ALBUM ZDJĘĆ

wypadek nr: 310/06

samolot Tulak, SP-YBM

30 września 2006 r.; Motycze Szlacheckie

Warszawa 2007



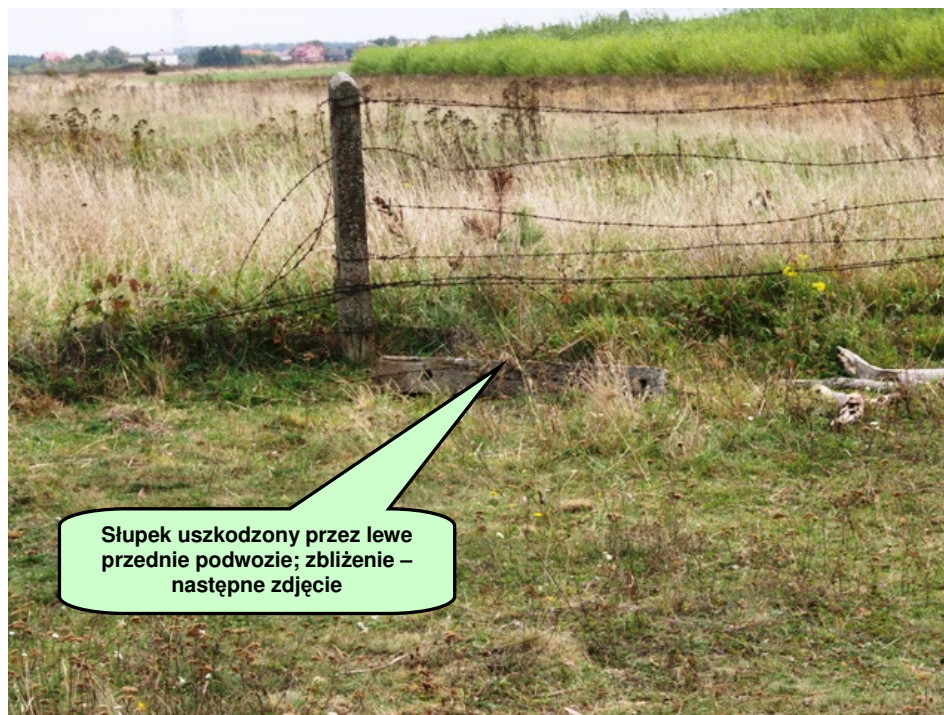
Fot. 1. Samolot w miejscu lądowania awaryjnego (zdjęcie wyk. przez pilota).



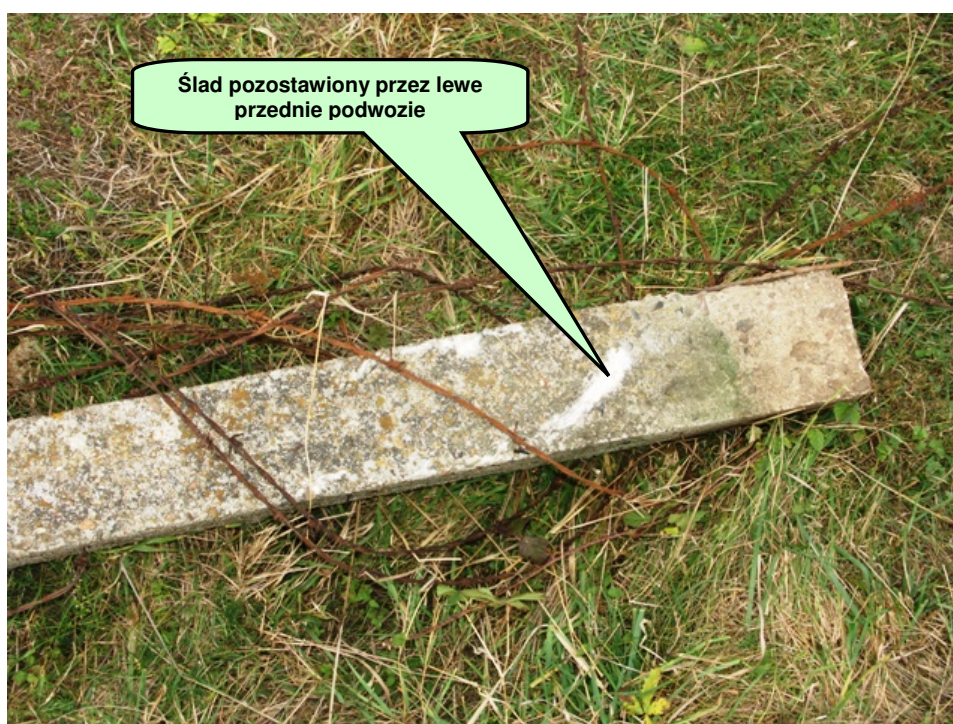
Fot. 2. Widok w kierunku lotu z punktu przyziemienia.



Fot. 3. Widok w kierunku lotu z miejsca, gdzie skończył się kangur.



Fot. 4. Uszkodzone ogrodzenie.



Fot. 5. Słupek z uszkodzonego ogrodzenia; widoczne ślady po lewym przednim podwoziu..



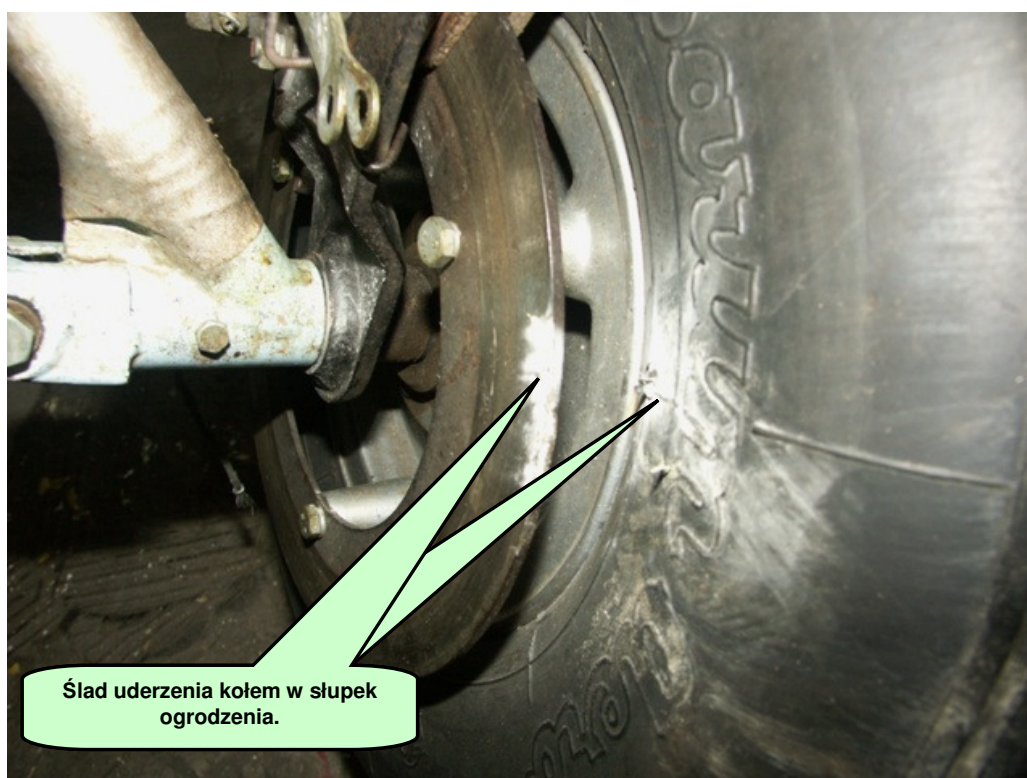
Fot. 6. Samolot w hangarze ze zdjętymi skrzydłami; widać uszkodzone lewe przednie podwozie.



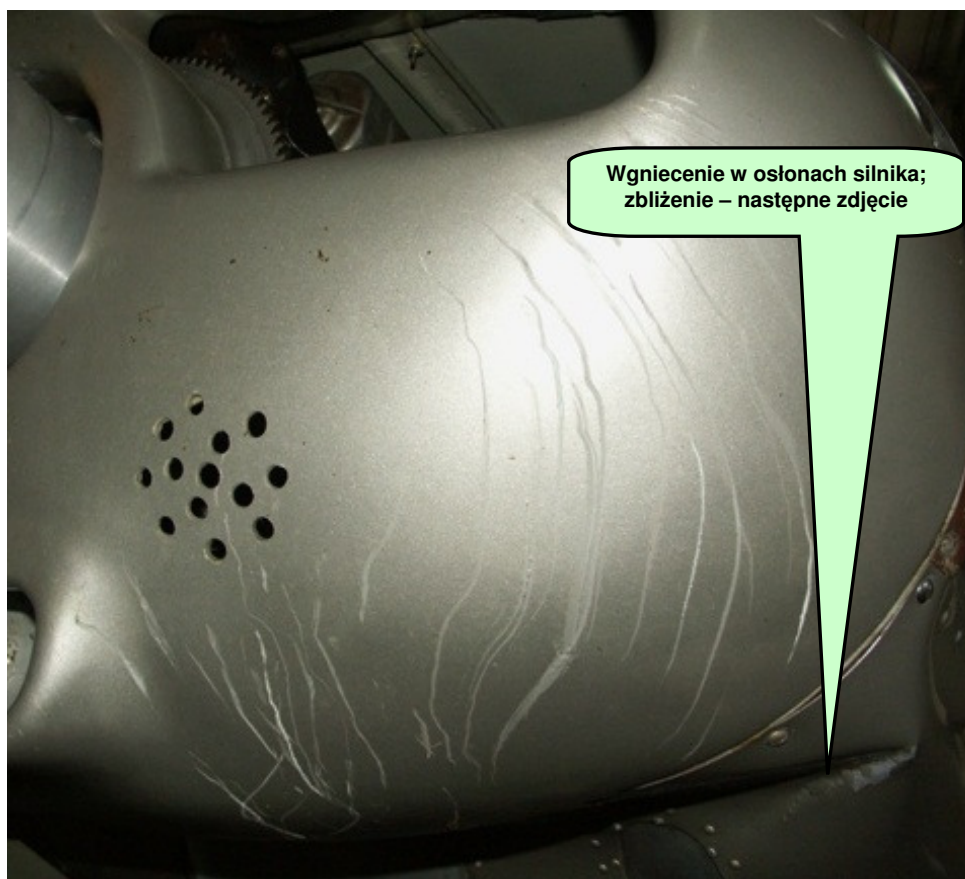
Fot. 7. Opis jak poprzednie zdjęcie.



Fot. 8. Na przedniej osłonie silnika widoczne rysy po drucie kolczastym z ogrodzenia, w które uderzył samolot.



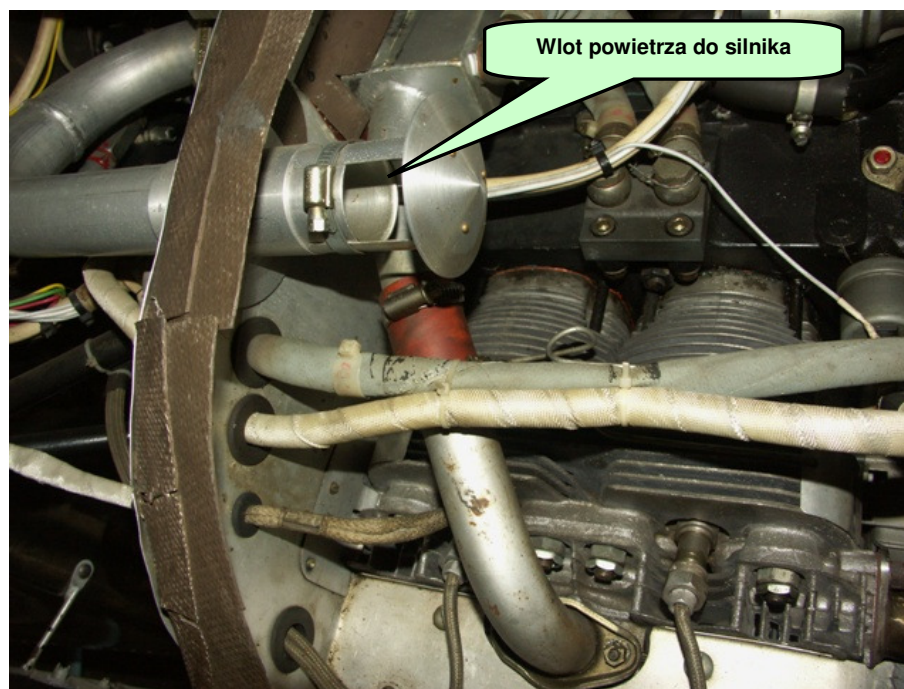
Fot. 9. Widoczne ślady uderzenia kołem lewego podwozia w słupek ogrodzenia.



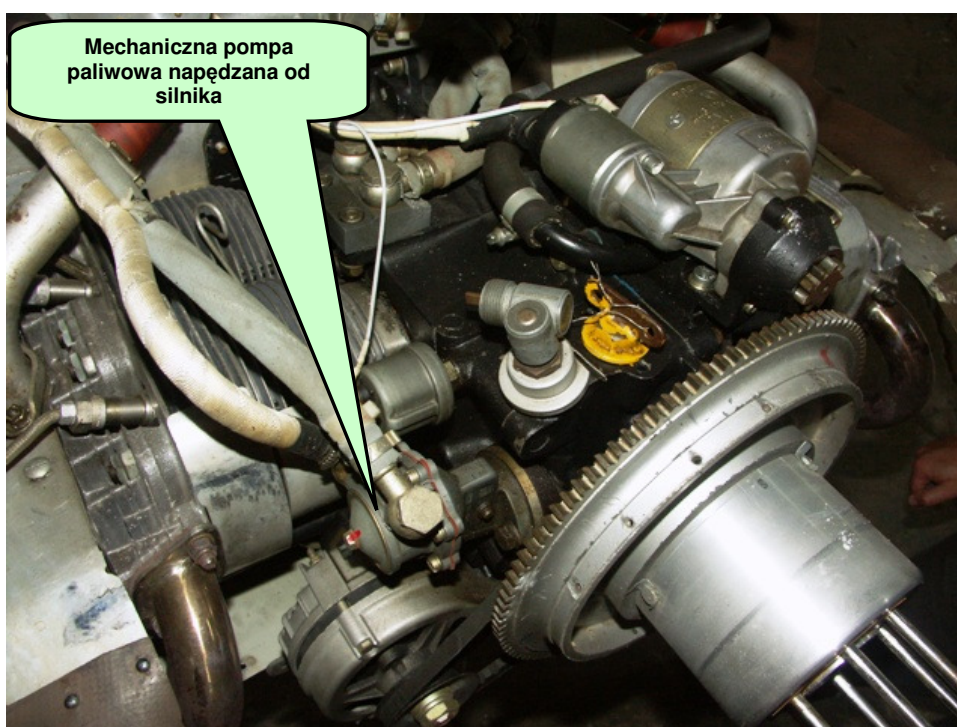
Fot. 10. Opis jak fot. 8.



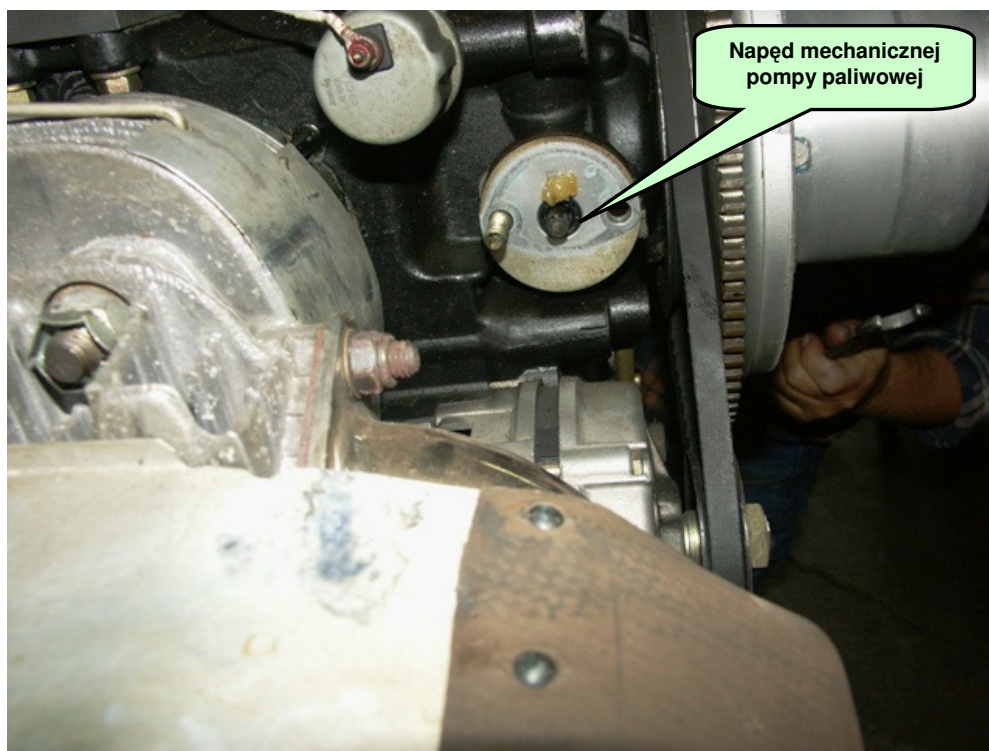
Fot. 11. Wgniecenie przedniej osłony silnika po uderzeniu w ogrodzenie.



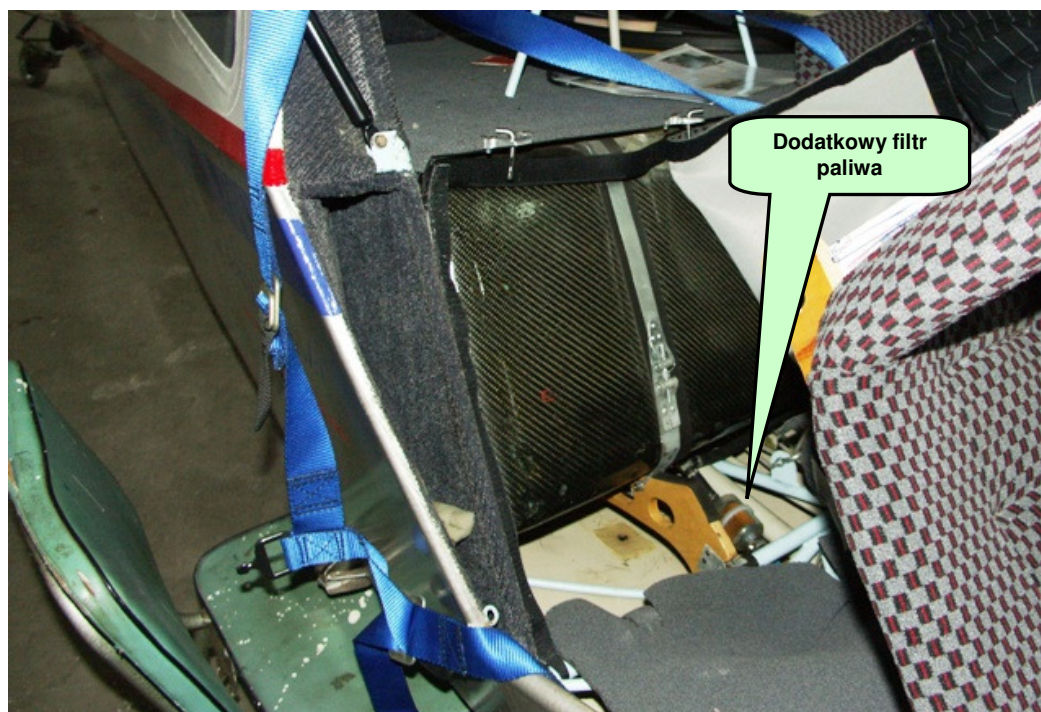
Fot. 12. Wlot powietrza do silnika spod osłon silnika, bez filtra powietrza.



Fot. 13. Mechaniczna pompa paliwowa.



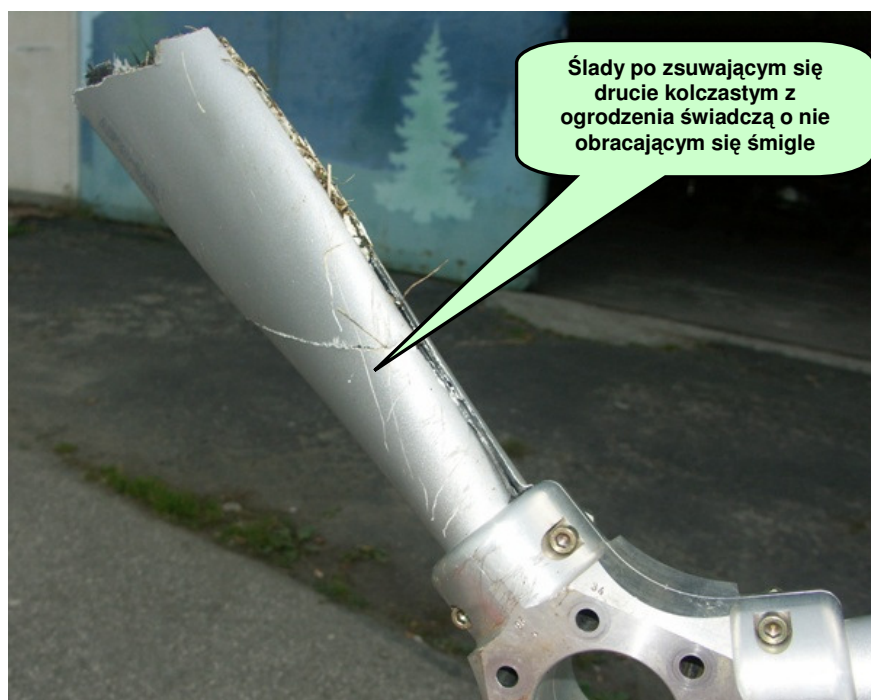
Fot. 14. Napęd mechanicznej pompy paliwowej.



Fot. 15. Dodatkowy filtr paliwa między zbiornikiem paliwa a mechaniczną pompą paliwową.



Fot. 16. Uszkodzenia śmigła w wyniku uderzenia w ogrodzenie.



Ślady po zsuwającym się
drucie kolczastym z
ogrodzenia świadczą o nie
obracającym się śmigle

Rys. 17. Opis jak poprzednie zdjęcie.



Fot. 19 a, b, c. Tablica przyrządów.