

ALBUM ILUSTRACJI
z wypadku samolotu kategorii Specjalnej
3Xtrim 550 Trener-Special-11; SP-YMT
12 maja 2007 r., lądowisko Góraszka (EPGO)



1 – Samolot 3Xtrim 550 Trener-Special-11 SP-YMT sfotografowany kilkanaście dni przed wypadkiem na lądowisku w Góraszce.



2 – Samolot 3Xtrim 550 Trener-Special-11 SP-YMT sfotografowany kilkanaście dni przed wypadkiem na lądowisku w Góraszce.



3 – Pas startowy lądowiska w Góraszce z zaznaczonym miejscem wypadku samolotu SP-YMT. Kierunek lądowania zaznaczony niebieską strzałką.



4 – Ogólny widok samolotu w hangarze po wypadku.



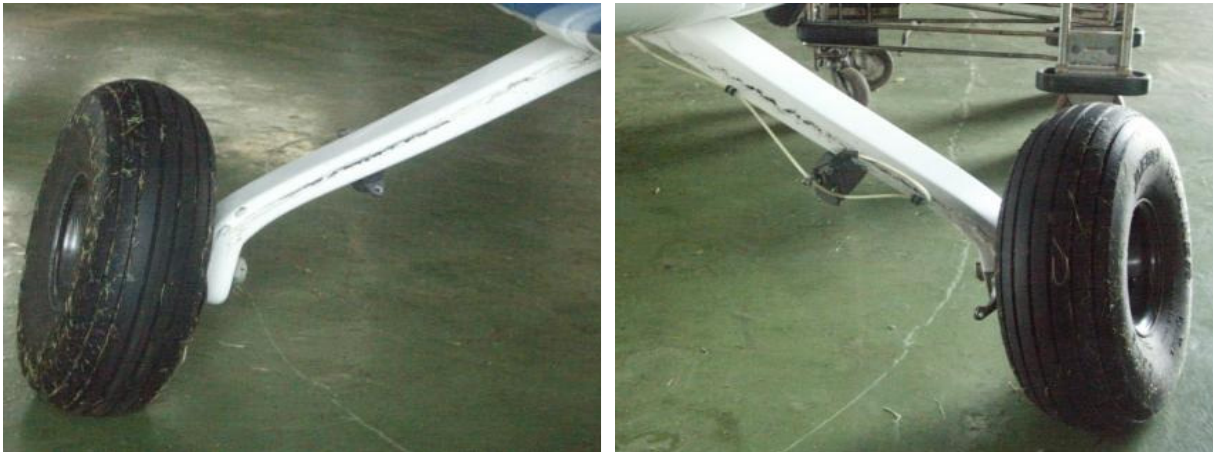
5 – Uszkodzony samolot od przodu.



6 – Ogólny widok na uszkodzone podwozie samolotu z prawej strony



7, 8 – Lewe podwozie główne z przodu (po lewej) i z tyłu (po prawej) – brak widocznych uszkodzeń.



9, 10 – Prawe podwozie główne od przodu (po lewej) i od tyłu (po prawej) – wyraźnie widoczne odkształcenie i rozwarstwienie struktury goleni. Hamulec koła został zdemontowany – nie był oderwany od podwozia.



11 – Zamocowanie goleni prawego podwozia głównego do kadłuba, widziane od przodu. Po lewej stronie kadru widoczny szary ślad rozwarstwienia na goleni



12, 13 – Złamane podwozie przednie pokazane od przodu (po lewej) i z lewej strony (prawe zdjęcie).



14 – Kołpak śmigła, widoczna wyłamana u nasady łopata.



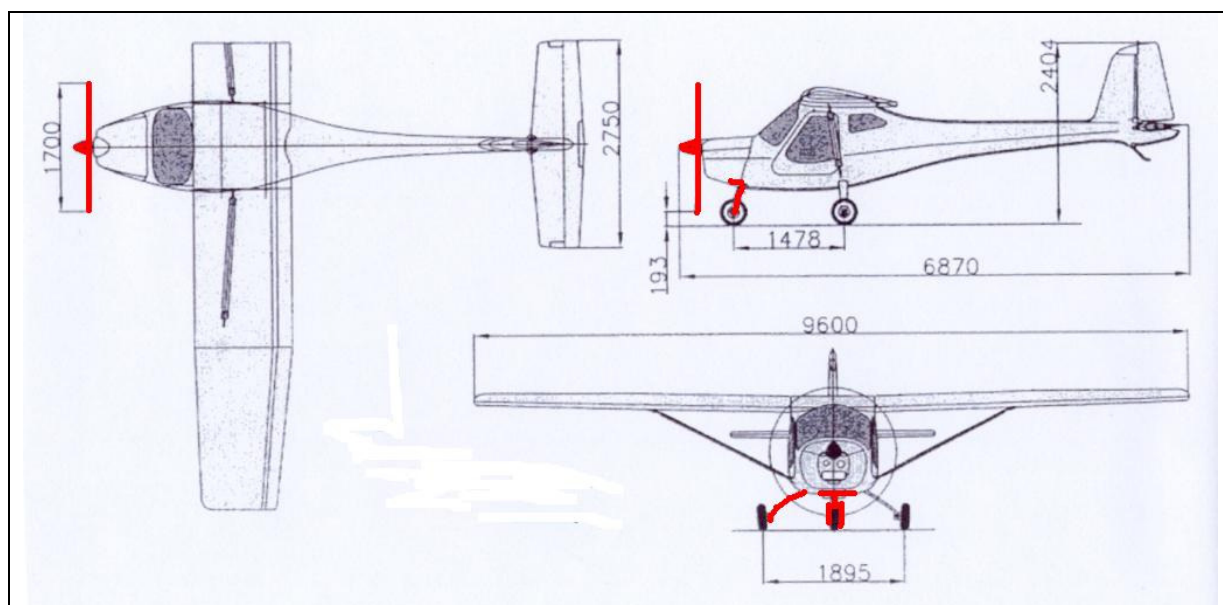
15 – Resztki łopaty śmigła w piasku.



16, 17, 18, 19 – Końcowe fragmenty połamanych pozostałych łopat śmigła, pokazane od przodu (górne zdjęcia) i od tyłu (dolne zdjęcia)



20 – Tablica przyrządów samolotu w hangarze po wypadku.



21 – Stan uszkodzeń samolotu, zaznaczony na jego sylwetce w trzech rzutach.

K O N I E C