

**ALBUM ILUSTRACJI**  
**z wypadku samolotu Piper PA-32-301FT; SP-NBC**  
**22 lipca 2007 r., Weremień k/Leska**



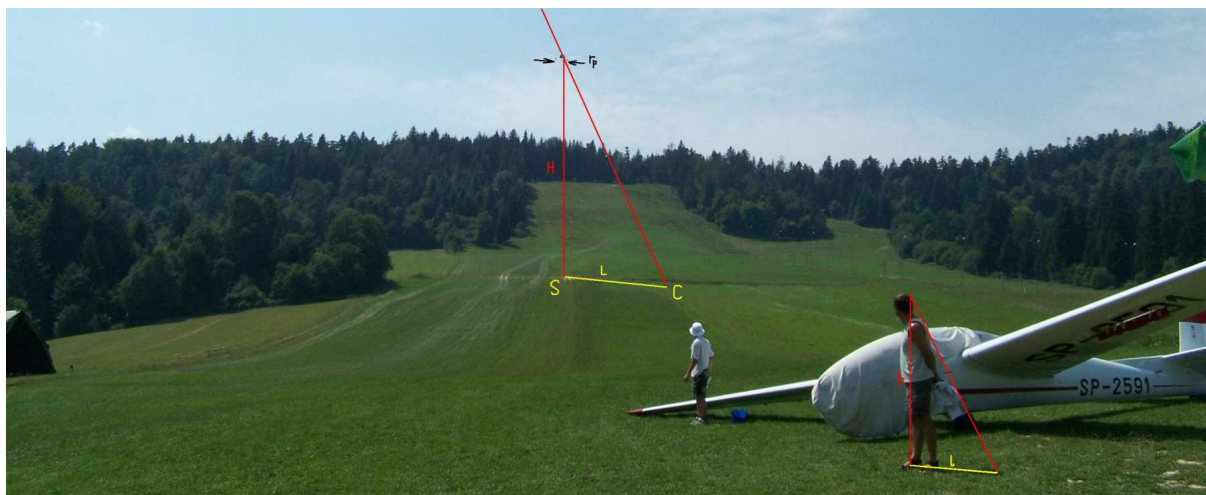
1 – Samolot Piper PA-32-301FT (późniejszy SP-NBC) sfotografowany w dniu 13 maja 2007 r., jeszcze z tymczasowymi znakami rozpoznawczymi N1066J.



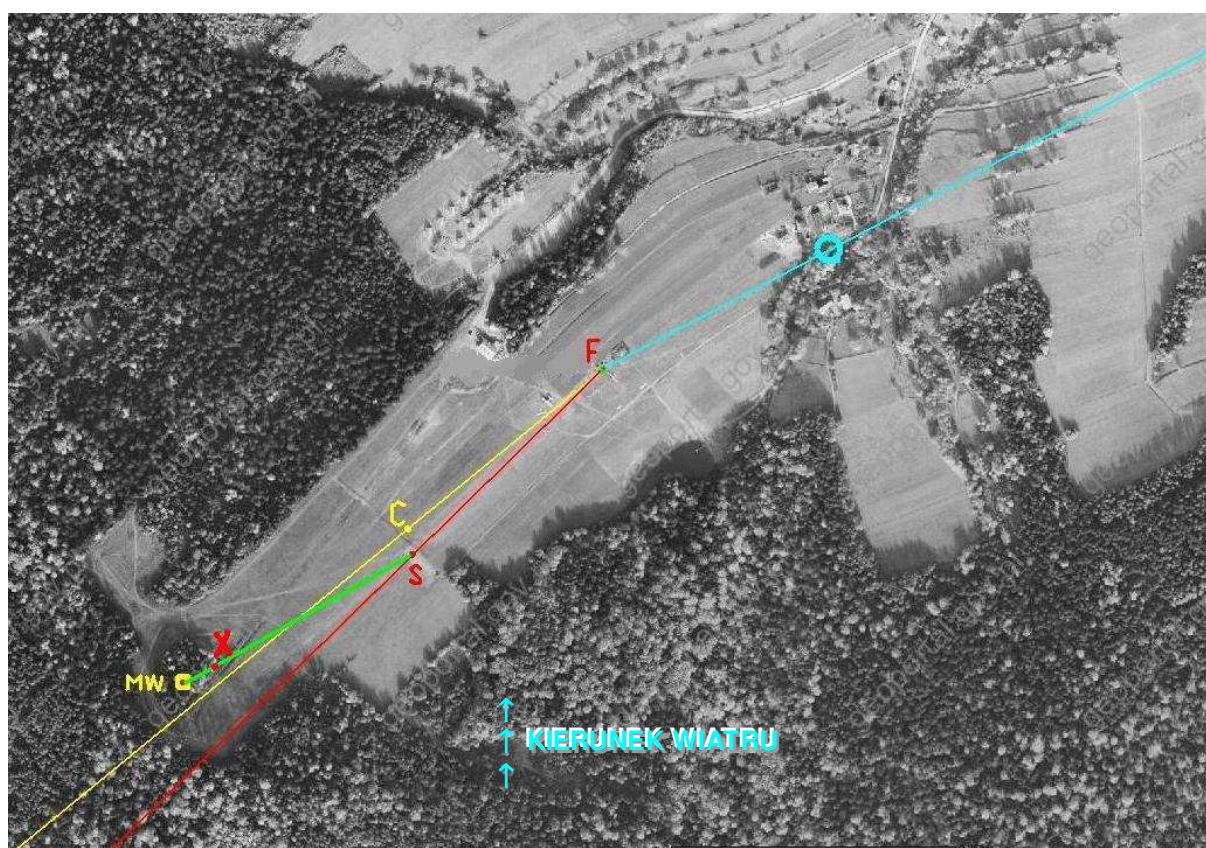
2 – 22 lipca 2007 godz.12:47 – samolot z wychylonymi klapami nadlatuje nad lądowisko w Weremieniu, widoczne jego lekkie przechylenie w prawo; czerwona pionowa linia daje namiar na szpaler zarośli w tle.



3a, 3b – 22 lipca 2007, godz.12:47 - samolot nad lądowiskiem w Weremieniu 7-8 sekund przed wypadkiem. Zaznaczono cień samolotu widoczny na ziemi, który umożliwił ocenę jego wysokości lotu nad terenem.



4 – 22 lipca 2007, godz.12:47 - samolot nad lądowiskiem w Weremieniu 7-8 sekund przed wypadkiem, widoczne jego lekkie przechylenie w prawo. Zdjęcie szczególnie istotne dla analizy przebiegu wypadku; dzięki widoczności cieni pozwalające określić miejsce, nad którym znajduje się samolot oraz wysokość, na jakiej znajduje się samolot nad tym miejscem. Skośne linie czerwone obrazują kierunek padania promieni słonecznych; żółta linia  $L$  – długość i kierunek cienia człowieka, żółta linia  $L$  odnosząca się do samolotu jest do niej równoległa;  $C$  – cień samolotu na ziemi,  $S$  – miejsce, nad którym znajduje się samolot,  $H$  – wysokość lotu samolotu nad ziemią (czerwona linia pionowa daje namiar na obiekty w tle),  $r_p$  – rozstaw podwozia głównego samolotu ( $\approx 3,39$  m). Na podstawie proporcji  $H/r_p$  obliczono wysokość nad ziemią  $H = 61 \pm 1$  m. Wyznaczono położenie punktu  $S$  tuż za ścieżką, prowadzącą w poprzek lądowiska; jest ono obarczone błędem nie większym niż ok.  $\pm 3$  m.



5 – Zobrazowanie usytuowania najważniejszych dla analizy wypadku punktów i linii na zdjęciu lotniczym lądowiska w Weremieniu i jego otoczenia: punkt  $F$  – miejsce, w którym znajdował się fotograf wykonujący zdjęcia nr 2 i nr 3a/4 [„kwadrat”]; linia niebieska – namiar na nadlatujący samolot ze zdjęcia nr 2 (niebieskie kółko oznacza prawdopodobne położenie samolotu w chwili wykonywania zdjęcia nr 2 wg zeznań świadków); linia żółta – namiar na cień samolotu na ziemi, widoczny na zdjęciu nr 3a/4; linia czerwona – namiar na samolot, widoczny na zdjęciu nr 4; punkt  $C$  – cień samolotu na ziemi w chwili wykonywania zdjęcia nr 3a/4; punkt  $S$  – rzut położenia samolotu w chwili wykonywania zdjęcia nr 3a/4; punkt  $X$  – miejsce pierwszego kontaktu samolotu z koronami drzew, punkt  $MW$  – miejsce wypadku. W dolnej części zdjęcia podziałka liniowa. Linia zielona łączy punkty  $S$  i  $MW$  – rzut krawędzi płaszczyzny przekroju z ilustracji 7.





10 – Lądowisko w Weremieniu na zdjęciu z powietrza, widziane z kierunku zbliżonego do kierunku przelotu samolotu SP-NBC (lecz z większej wysokości). Strzałką czerwoną zaznaczono miejsce wypadku, strzałką żółtą – „kwadrat” i miejsce, gdzie podczas wypadku znajdował się fotograf.



11 – 22 lipca 2007, godz.12:47, zderzenie samolotu z drzewami – samolot widoczny w postaci jaśniejszej plamy na tle lasu w środku kwadratu z czerwonych linii. Czerwoną strzałką wskazany kierujący lotami, żółtą strzałką – radiostacja.



12 – 22 lipca 2007, godz.12:47, wybuch paliwa i początek pożaru po zderzeniu samolotu z ziemią.



13a, b, c – Kolejne fazy rozwoju pożaru.



14 a, b, c, d – Pożar widoczny z daleka i trzy zdjęcia z akcji ratowniczej (foto: Policja / internet)



16 – Miejsce wypadku na zdjęciu z powietrza – dobrze widoczne wypalone drzewa w środku kępy lasu. Z prawej strony kadru widoczny wyciąg narciarski.



17 – Spalone szczątki samolotu na miejscu wypadku.



18 – Spalone szczątki samolotu na miejscu wypadku.



19 – Spalone szczątki samolotu na miejscu wypadku.





20 – Spalone szczątki samolotu na miejscu wypadku. (foto: Policja)



21 – Spalone szczątki samolotu na miejscu wypadku. (foto: Policja)



22 – Lewe skrzydło, oderwane wskutek kolizji z drzewami.



23 – Lotka i kłapa prawego skrzydła, wyrwane z konstrukcji wskutek kolizji z drzewami. (foto: Policja)



24 – Zespół napędowy, widok od przodu.



25 – Zniszczone śmigło

26 – Nadpalony fragment notatnika pilota.



27 – 34 – Dwie serie zdjęć wykonanych podczas lotu identycznym samolotem , pokazujące położenie osłony silnika względem horyzontu przy różnych prędkościach.  
U góry – przy prędkości 85 kt.  
U dołu – przy prędkości 101 kt.

Wyraźnie widoczne większe „zadarcie” przy mniejszej prędkości.

