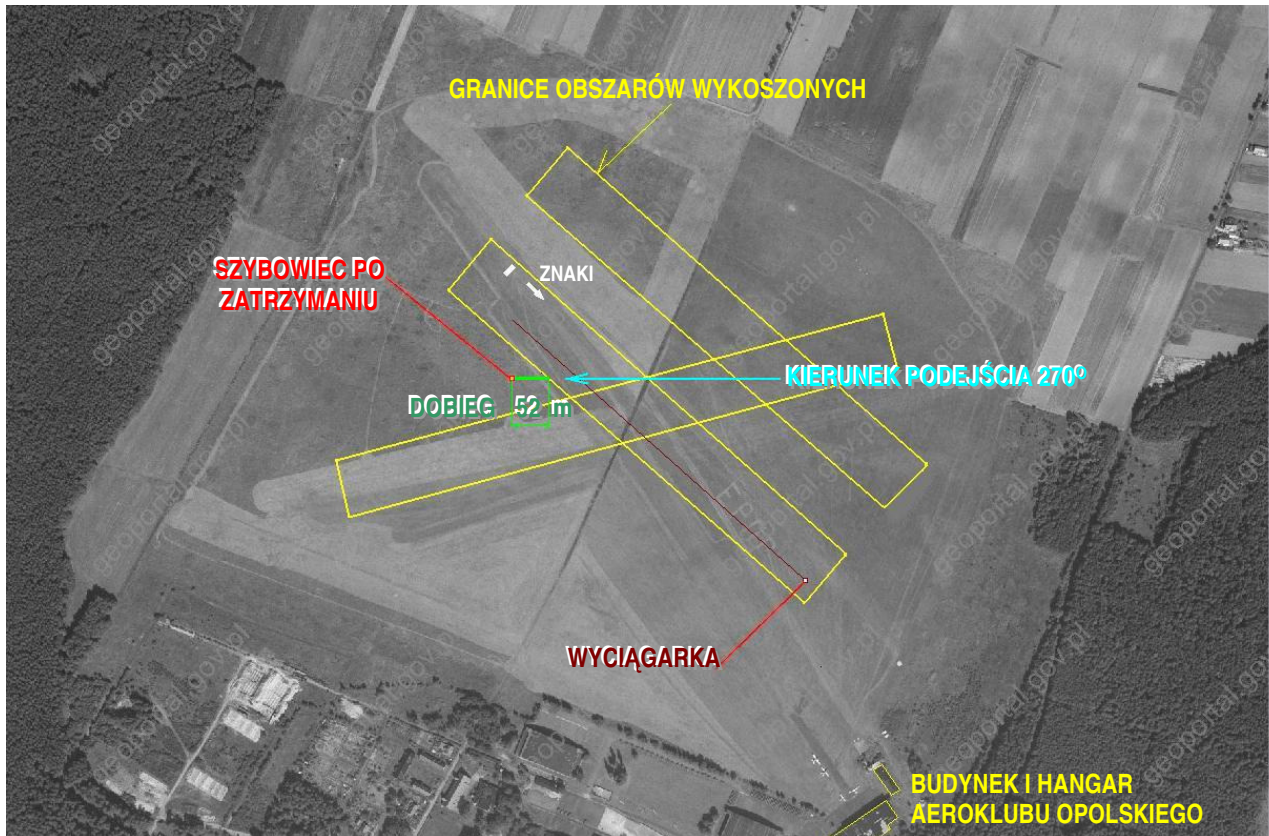


ALBUM ILUSTRACJI
z wypadku szybowca SZD-50-3 Puchacz; SP-3404
19 sierpnia 2007 r., lotnisko Polska Nowa Wieś [EPOP]



1 – Szkic sytuacyjny miejsca wypadku, zaznaczony na zdjęciu lotniczym lotniska Polska Nowa Wieś. Współrzędne geograficzne miejsca zatrzymania się szybowca wg GPS: N 50°38'02,41" / E 017°46'40,64".



2 – Ogólny widok szybowca po wylądowaniu z kierunku podejścia od skraju wykoszonego pasa.



3 – Ogólny widok szybowca po wylądowaniu.



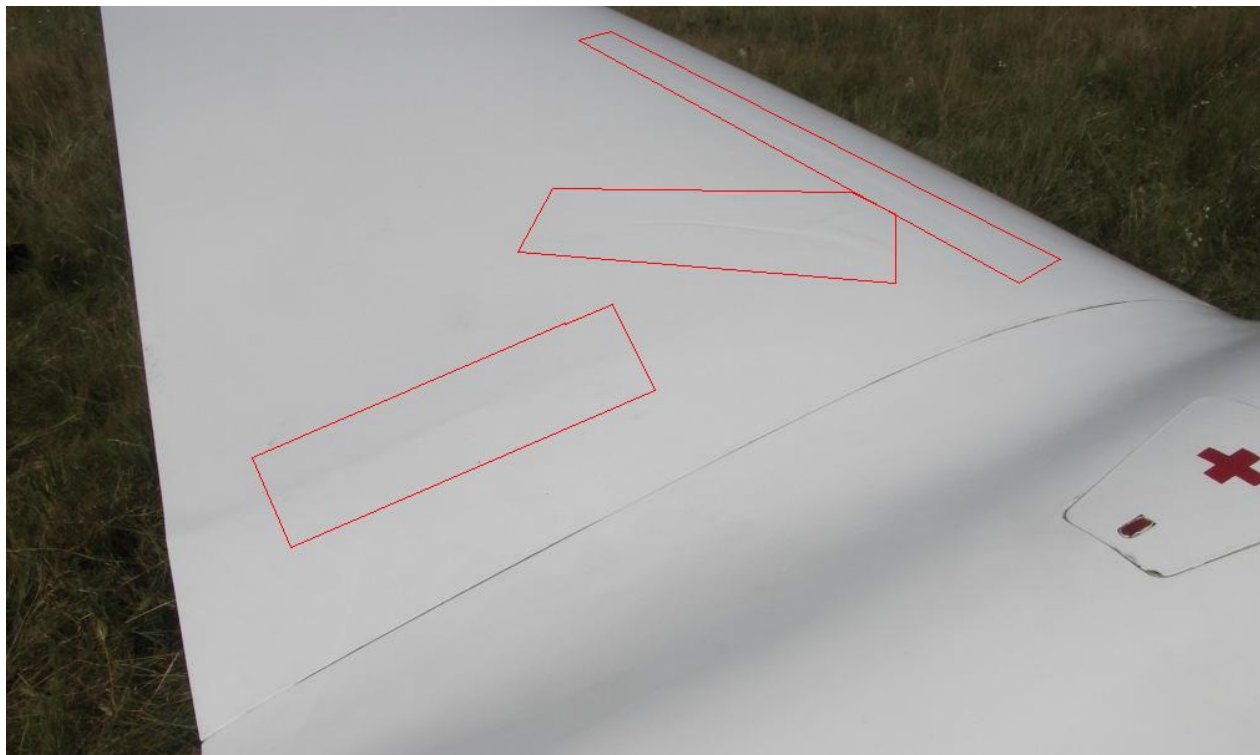
4 – Ślad podwozia szybowca w trawie, pozostawiony przed obrotem („cyrklem”) na końcu dobiegu.



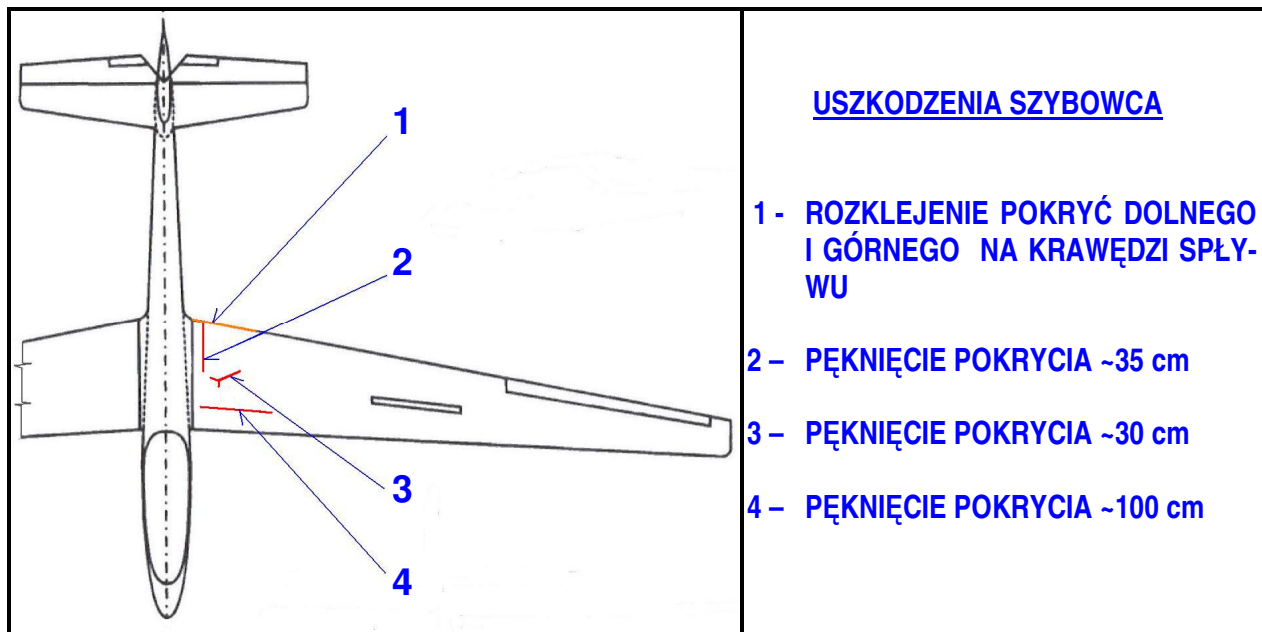
5 – Widok na dolną powierzchnię lewego skrzydła z wysuniętym hamulcem aerodynamicznym.



6 – Rozklejenie pokryć górnego i dolnego na krawędzi spływu lewego skrzydła u nasady.



7 – Pęknięcia pokrycia górnego lewego skrzydła u nasady (obwiedzione czerwonymi ramkami).



8 – Widoczne zewnętrzne uszkodzenia szybowca po lądowaniu.

KONIEC