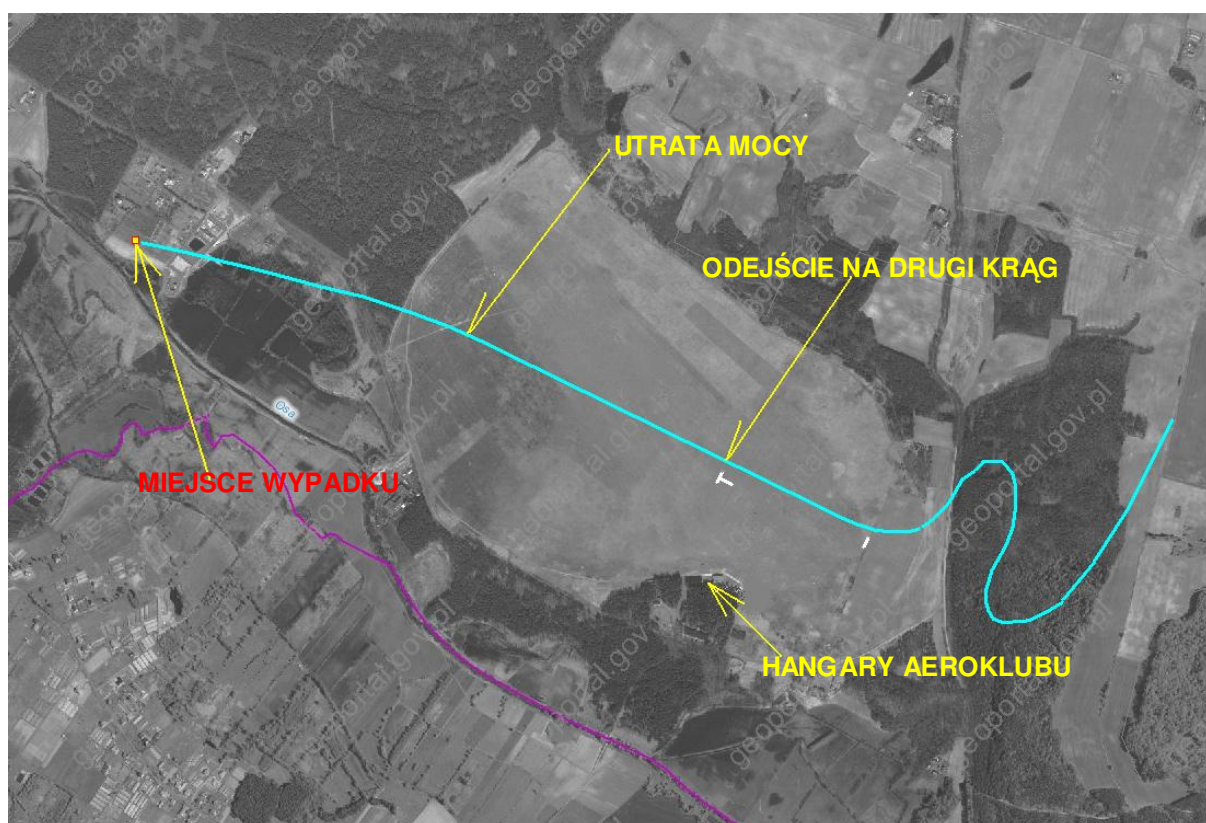


ALBUM ILUSTRACJI
z wypadku samolotu Cessna F150L; SP-AAN
15 września 2007 r., Lisie Kąty



1 – Samolot Cessna F150L SP-AAN przed wypadkiem [foto właściciela].



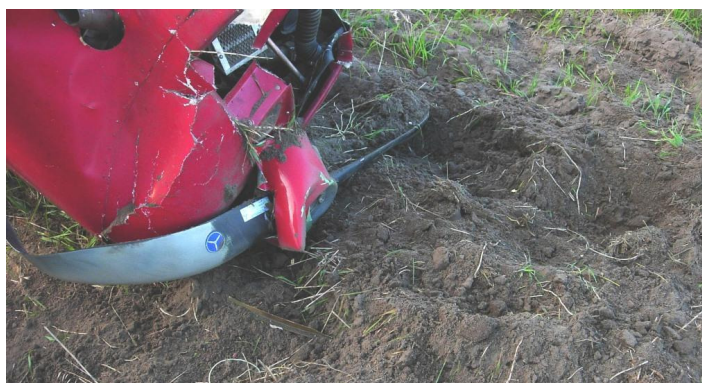
2 – Położenie miejsca wypadku względem lotniska w Lisich Kątach i ostatnia faza lotu samolotu przed wypadkiem.



3 – Samolot na miejscu wypadku, prawa strona $\frac{3}{4}$ od tyłu, widoczny ślad przyziemienia na zaoranym gruncie.



4 – Ogólny widok uszkodzonego samolotu na miejscu wypadku, lewa strona $\frac{3}{4}$ od tyłu.



5 i 6– Przednia część kadłuba samolotu, widoczne zniszczone śmigło i osłony silnika oraz wyłamane podwozie przednie.



7 – Ogólny widok samolotu na miejscu wypadku, lewa strona $\frac{3}{4}$ od przodu. Widoczne zniszczone śmigło, osłony silnika i wyłamane podwozie przednie.



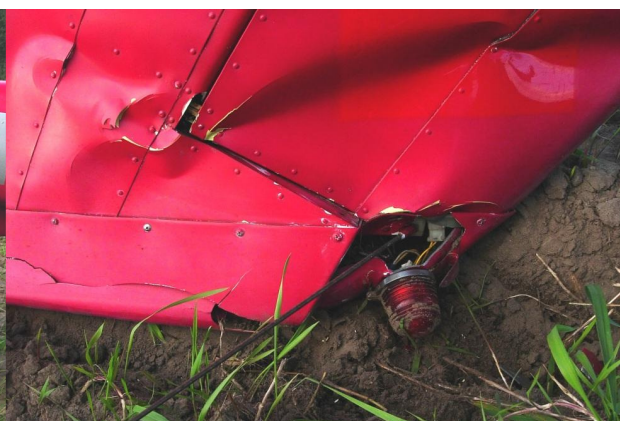
8 - Zniszczone śmigło z kotpakiem, osłony i deflektory silnika.



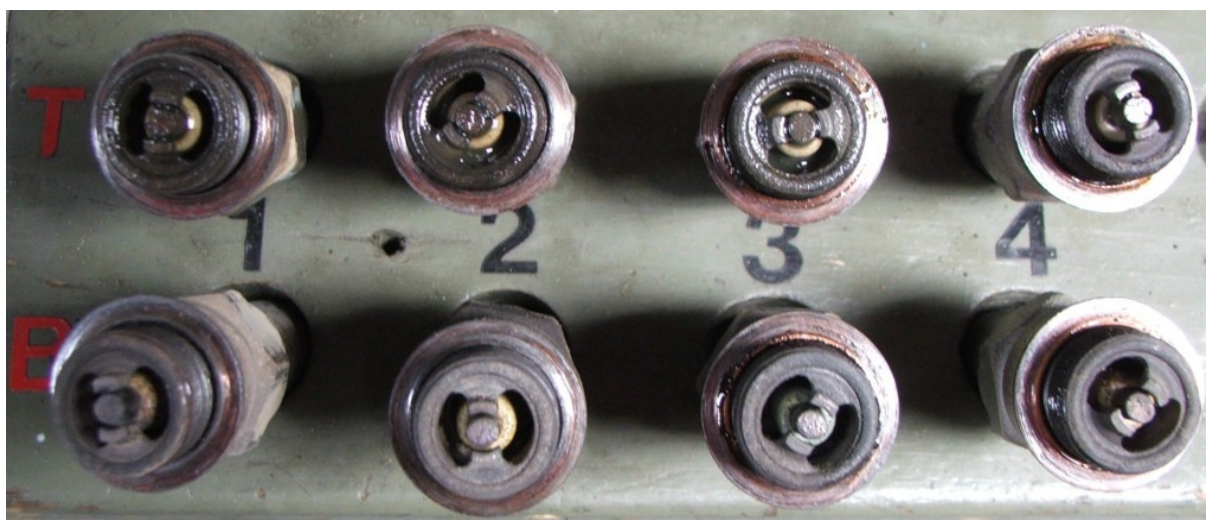
9 - Uszkodzona końcówka lewego skrzydła.



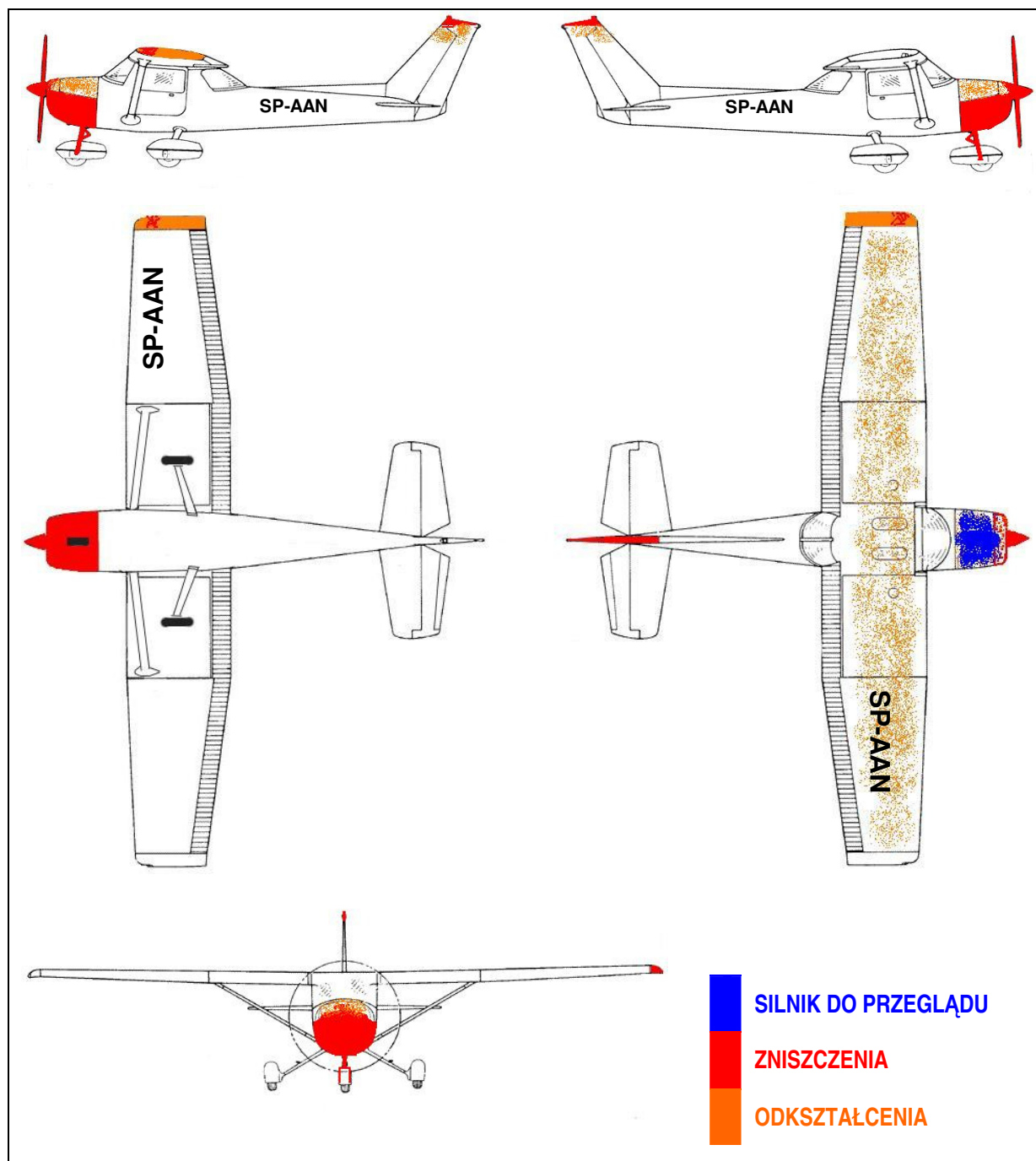
10 - Tylna część kadłuba z usterzeniem, lewa strona.



11 - Uszkodzenia końcówek steru kierunku i statecznika pionowego w zbliżeniu.



12 - Świece zapłonowe wymontowane z silnika - zdjęcie pokazuje stan elektrod.



13 – Strefy zniszczeń i uszkodzeń naniesione schematycznie na sylwetkę samolotu.

KONIEC