

**ALBUM ILUSTRACJI**  
**z wypadku samolotu ZODIAK CH601HD; SP-YOK;**  
**10 maja 2008 r., Warszawa Babice**



Rys.1 Samolot ZODIAK CH601HD SP-YOK



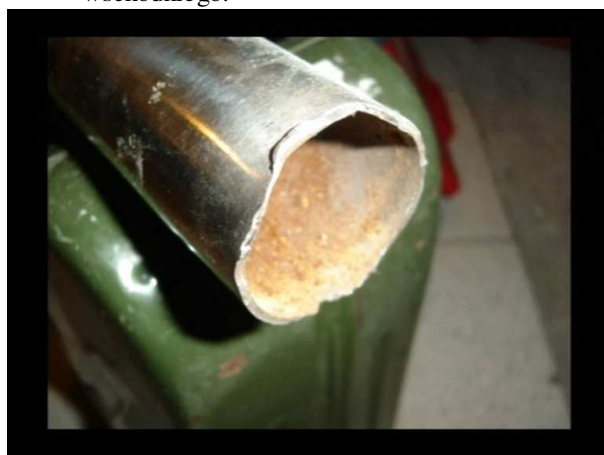
Rys. 2 Widok na samolot na miejscu wypadku (widoczne koło z widelcem leżące obok końcówki lewego skrzydła)



Rys. 3 Widok na samolot wzdłuż skrzydła z kierunku wschodniego.



Rys.4 Talerzyk mocowania widelca koła.



Rys.5 Rura nogi podwozia od strony, która była przyspawana do talerzyka



Rys. 6 Talerzyk przyłożony do nogi – nie widoczne pęknięcie



Rys. 7 Talerzyk przyłożony do goleni – widoczne pęknięcie



Rys. 8 Talerzyk przyłożony do goleni – widoczne pęknięcie



Rys. 9 Widok od strony, z której nie jest widoczne pęknięcie.



Rys. 10 Zmienione rozwiązanie konstrukcyjne połączenia talerzyka z rurą goleni (widoczne elementy zapobiegające nadmiernemu odkształcaniu się talerzyka.

**KONIEC**