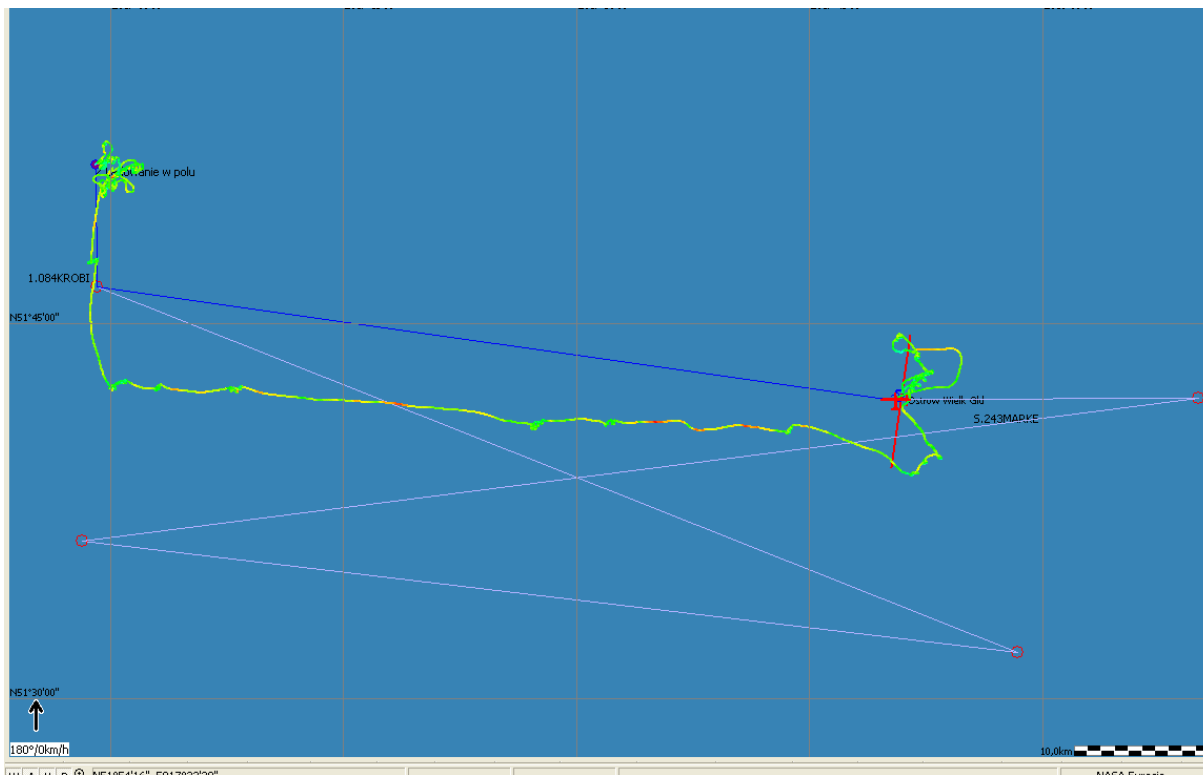


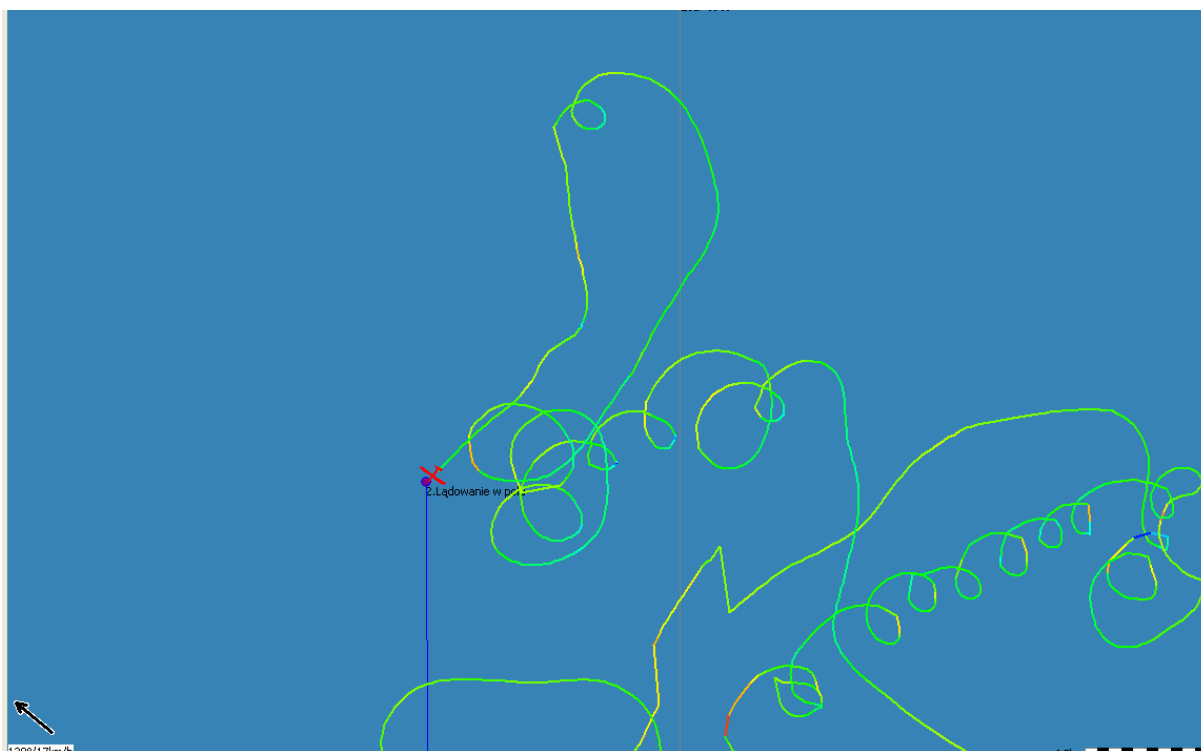
**ALBUM ILUSTRACJI**  
**z wypadku szybowca SZD-30 Pirat; SP-2680**  
**26 lipca 2008 r., Brzezie k/Gostynia Wlkp.**



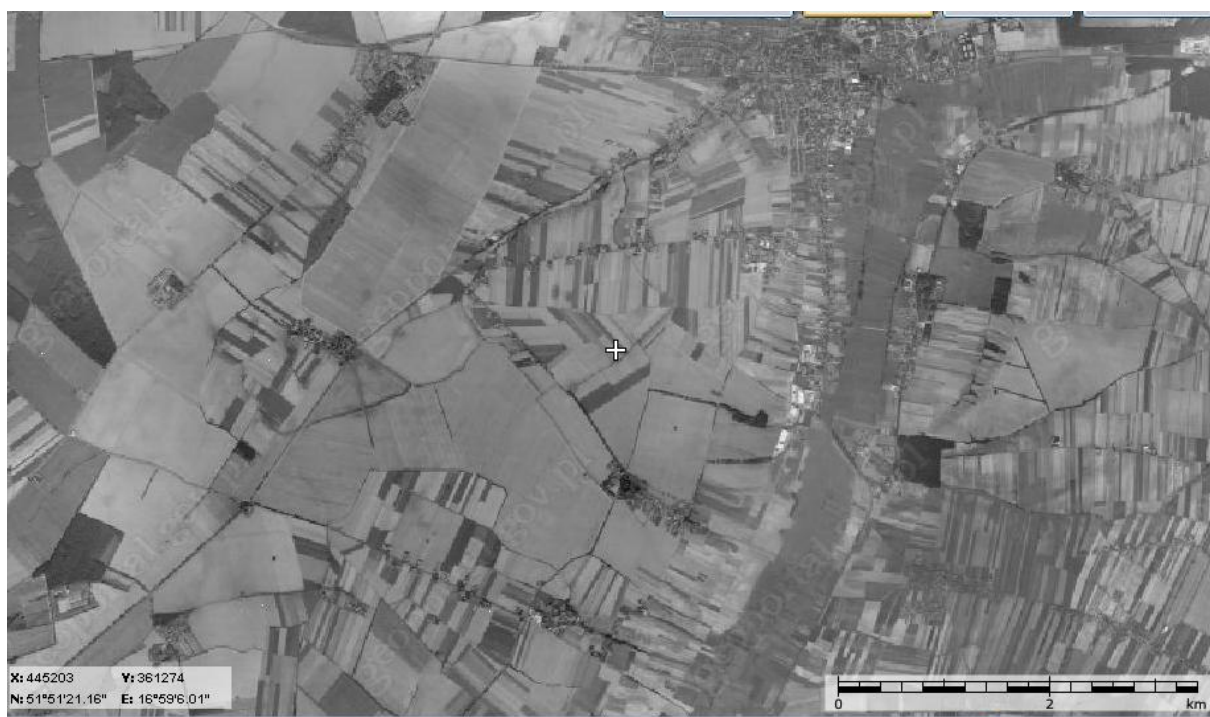
Rys. 1 Zapis trasy lotu i zadanie dnia.



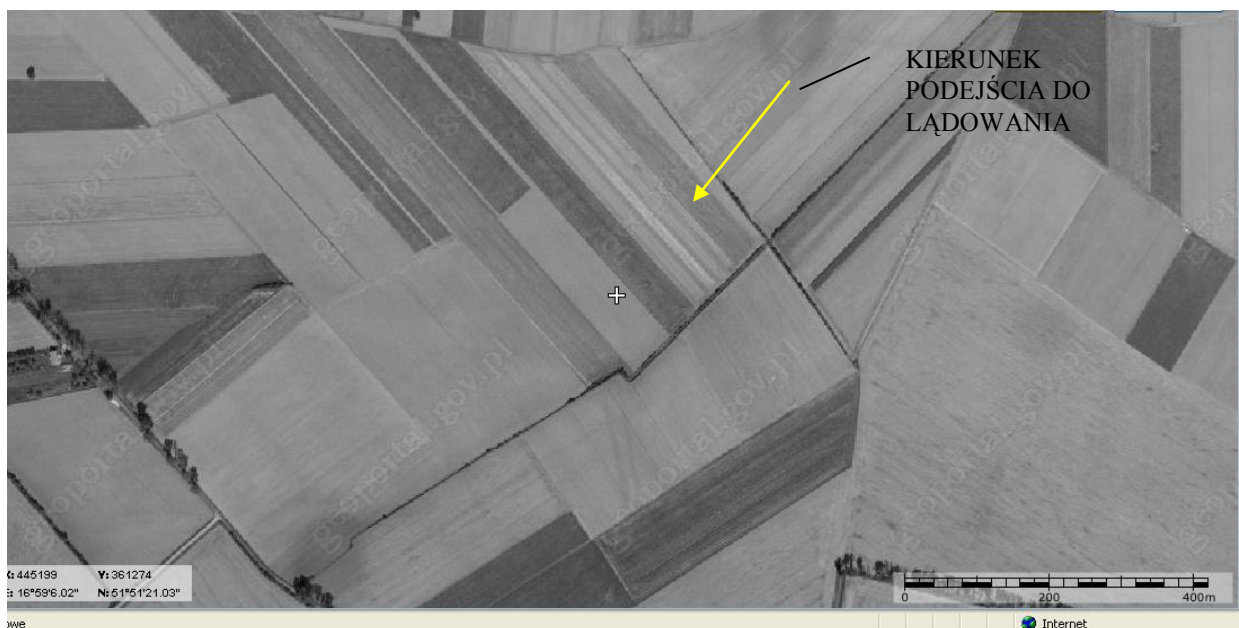
Rys. 2 Zapis lotu – pozycja szybowca w momencie rozpoczęcia manewru do lądowania.



Rys. 3 Papis końcowej fazy lotu wraz z lądowaniem.



Rys. 4 Miejsce lądowania położenie względem miasta Gostynia.



Rys. 5 Miejsce lądowania szybowca SZD-30 Pirat, SP-2680



Rys. 6 Widok na kadłub od tyłu z prawej strony



Rys. 7 Pęknięte pokrycie belki i statecznika



Rys. 8 Widok z boku.



Rys. 9 Widok z góry.

**KONIEC**