

ILUSTRACJE



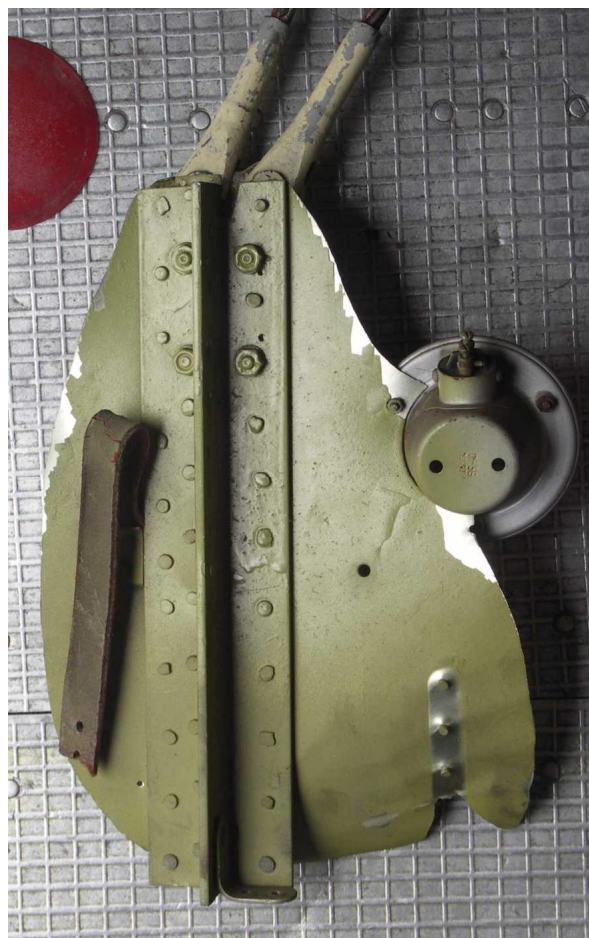
1 – Ogólny widok uszkodzonej wręgi od strony kabiny transportowo-desantowej – widoczne wyrwanie znacznego fragmentu ścianki wręgi wraz z lampką sygnalizacyjną czerwoną.



2, 3, 4 – Zbliżenia na elementy struktury kadłuba w rejonie uszkodzenia – widoczne elementy wzmacniające zamocowanie linek pozostałe w kadłubie.



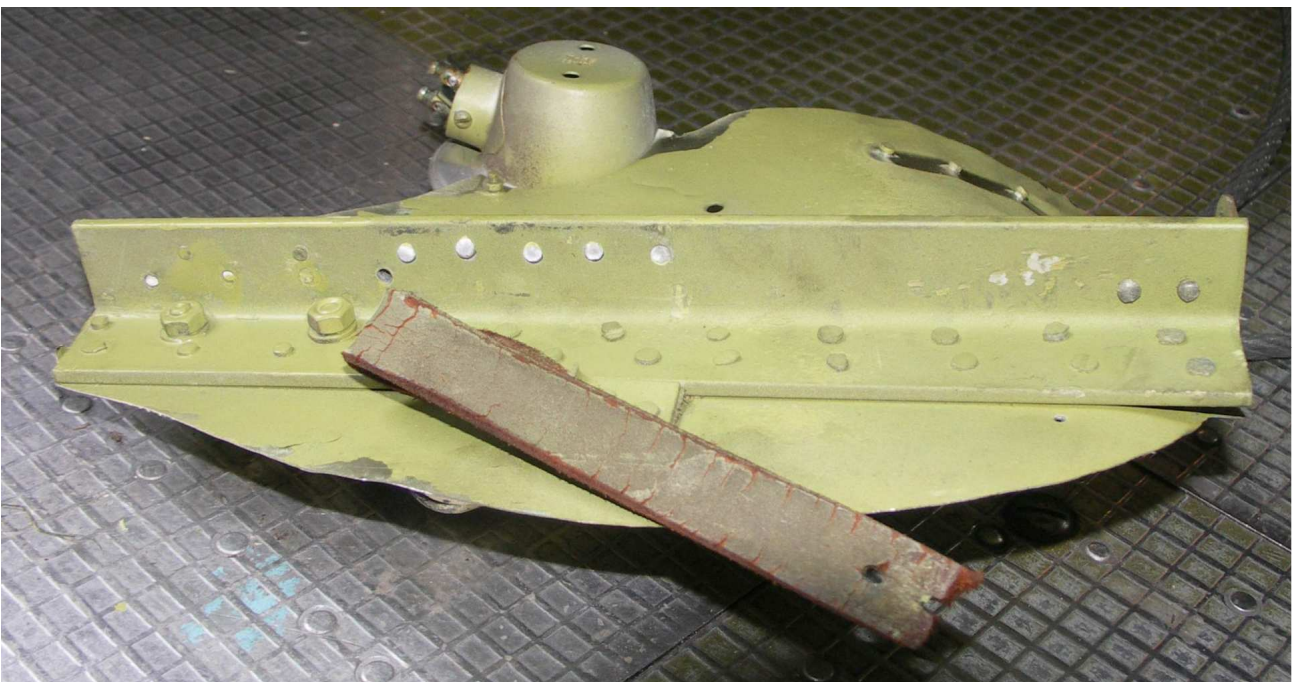
5 – Ogólny widok uszkodzonej wręgi od strony tylnej części kadłuba – widoczne wyrwanie znacznego fragmentu ścianki wręgi wraz z lampką sygnalizacyjną czerwoną oraz elementy wzmacniające zamocowanie linek pozostałe w kadłubie.



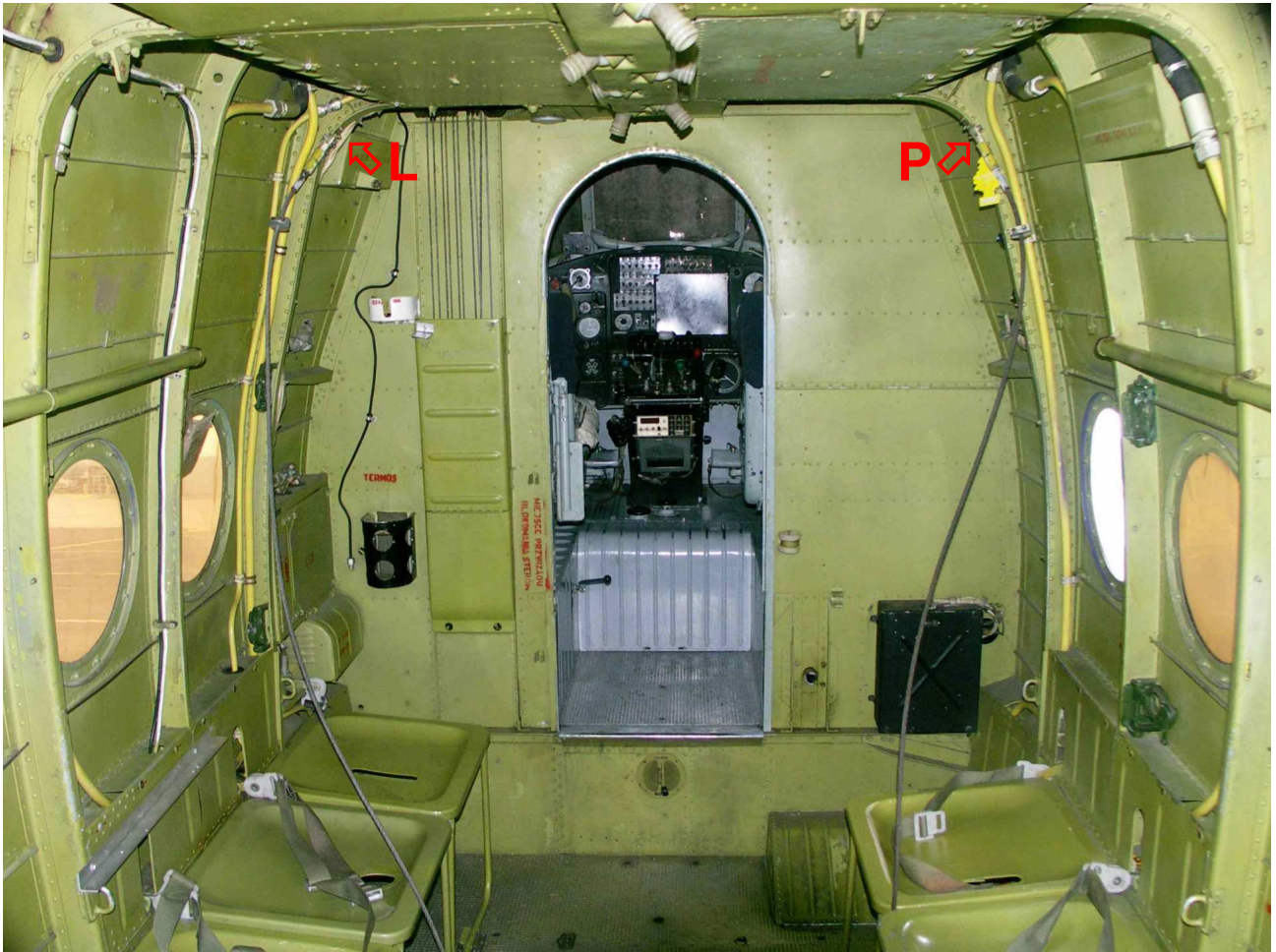
6, 7 – Wyrwany fragment ścianki wręgi wraz z zamocowaniem linek desantowych i wzmacnieniem: po lewej od strony kabiny, po prawej od strony tylnej części kadłuba



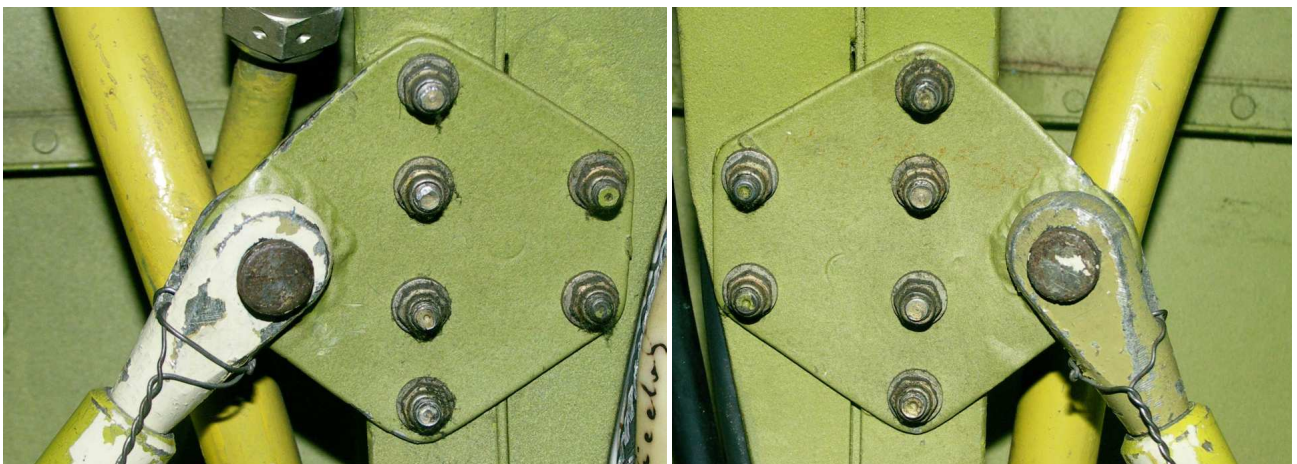
8 – Wyrwany fragment ścianki wręgi wraz z zamocowaniem linek desantowych i wzmocnieniem, widoczna jego lewa strona. Zwracają uwagę rdzenie ściętych nitów, widoczne w otworach we wzmocnieniu – srebrzysty kolor odróżnia je od pozostałych części.



9 – Wyrwany fragment ścianki wręgi wraz z zamocowaniem linek desantowych i wzmocnieniem, widoczna jego prawa strona. Zwracają uwagę rdzenie ściętych nitów, widoczne w otworach we wzmocnieniu – srebrzysty kolor odróżnia je od pozostałych części.



10 - Wnętrze kabiny ładunkowo-desantowej, strzałkami wskazane umiejscowienie przednich zamocowań linek desantowych (L - lewa, P - prawa).



11, 12 - Przednie zamocowania linek desantowych na wrędze kadłuba: po lewej - lewe, po prawej - prawe. Brak widocznych uszkodzeń.

KONIEC