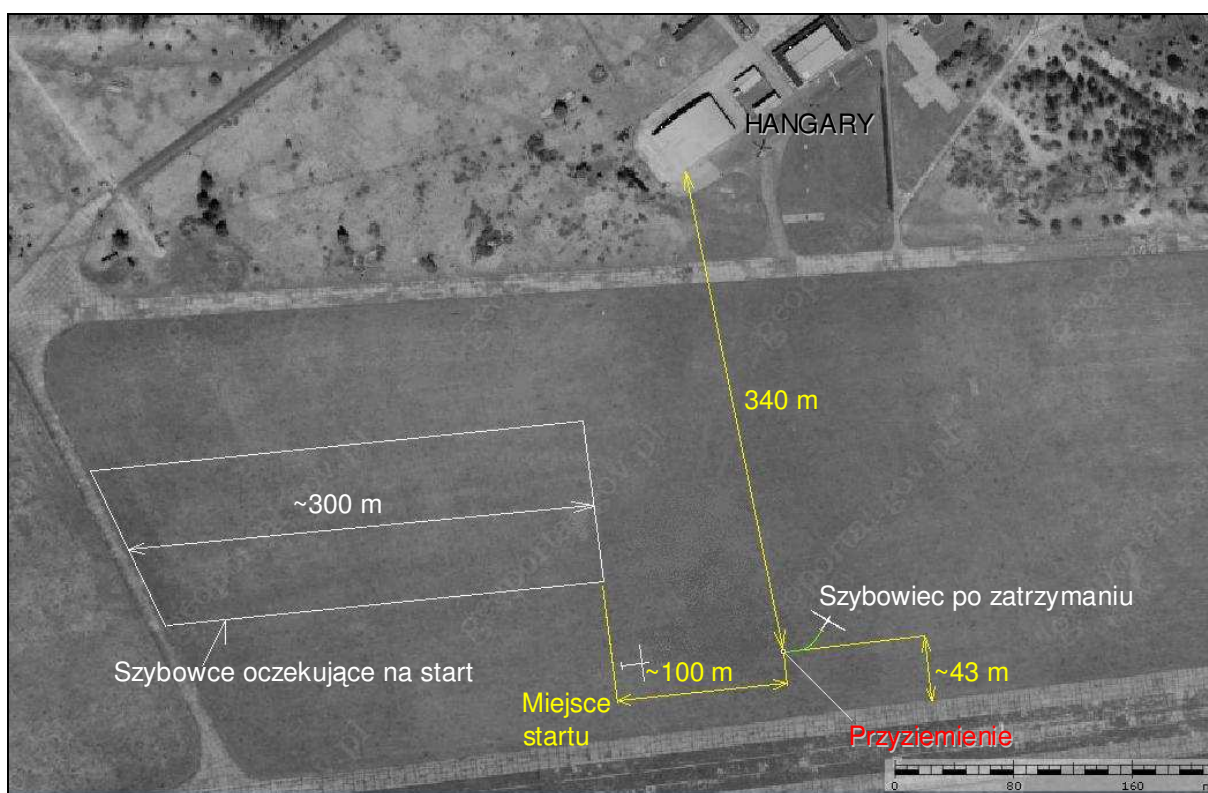


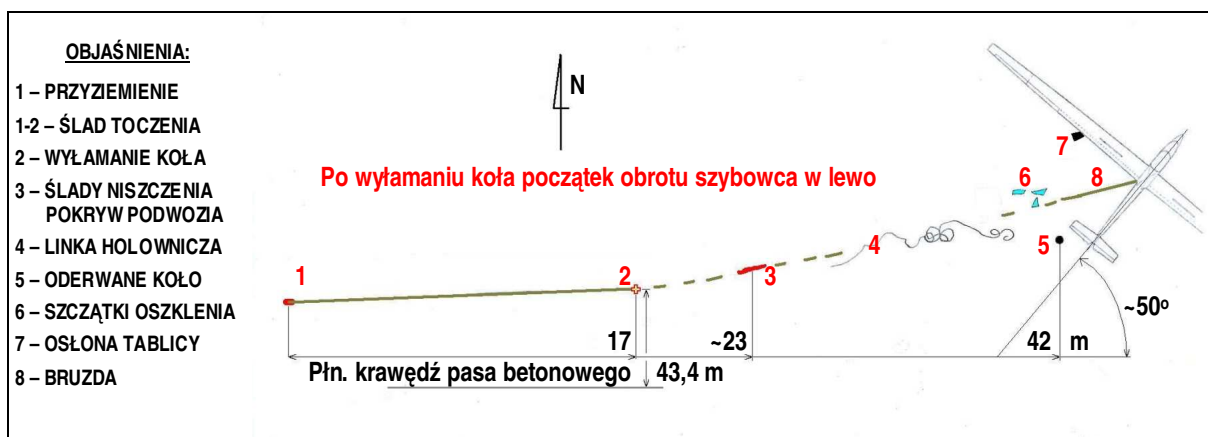
ALBUM ILUSTRACJI
z wypadku szybowca SZD-42-2 Jantar 2B; SP-3196
02 sierpnia 2009 r., Częstochowa-Rudniki



1 – Miejsce wypadku zaznaczone na zdjęciu lotniczym lądowiska Częstochowa-Rudniki. Wymiary w metrach.



2 – Najbliższe otoczenie miejsca wypadku zaznaczone na zdjęciu lotniczym lądowiska Częstochowa-Rudniki.



3 – Szkic miejsca wypadku z usytuowaniem szczątków i śladów.



4 – Ogólny widok szybowca po wypadku, prawa strona.



5 – Ogólny widok szybowca po wypadku, ¼ od tyłu z prawej strony.



6 – Ogólny widok szybowca po wypadku od tyłu.



7 – Ogólny widok szybowca po wypadku, lewa strona.



8 – Szczałki oszklenia kabiny, linka holownicza i wyłamane koło podwozia.



9 – Szczałki oszklenia kabiny.



10, 11 – Wyłamane koło podwozia z resztkami widelca.



12 – Uszkodzone pokrywy luku podwozia, prawa strona.



13 – Uszkodzone pokrywy luku podwozia, lewa strona. Widoczna bruzda wryta w trawie konstrukcją połamane widelca podwozia i pęknięcia skorupy kadłuba (wskazane żółtymi strzałkami).



14 – Wnętrze kabiny, lewa strona. Dźwignia sterowania klapami w położeniu startowym (+2°). Widoczne potłuczone oszklenie kabiny. Na zewnątrz widoczna osłona tablicy przyrządów; w tle – szybowce oczekujące na start.

KONIEC