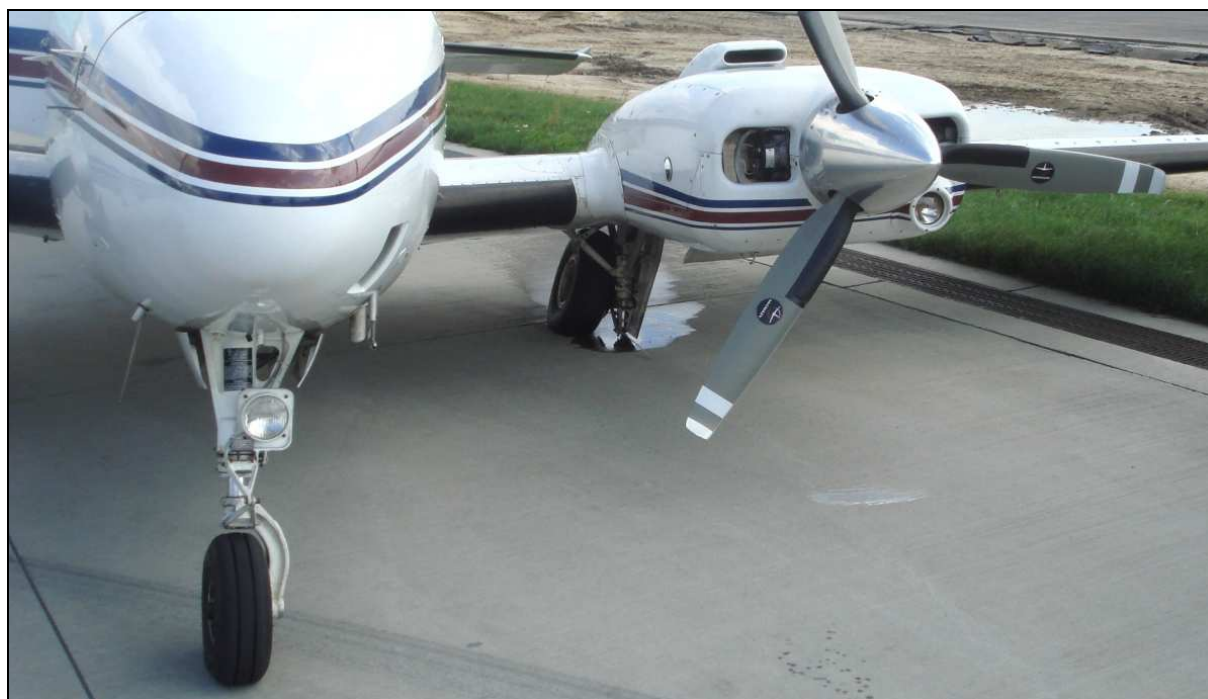


ALBUM ILUSTRACJI
poważny incydent samolotu Beechcraft B-58P Baron; SP-MED
08 września 2010 r., lotnisko Rzeszów-Jasionka [EPRZ]



1 – Samolot sfotografowany w okresie poprzedzającym zdarzenie. Strzałką zaznaczone miejsce, gdzie nożyce lewego podwozia głównego uderzały w trzon amortyzatora, powodując pęknięcie. [fot.P.Gębski]



2 – Samolot od przodu – widoczne uszkodzone lewe podwozie główne, zniszczone łopaty lewego śmigła i ich ślad na betonie oraz rozlany płyn z rozerwanego przewodu instalacji hamulcowej.



3 – Ogólny widok lewego śmigła ze zniszczonymi łopatom.



4 – Zniszczona końcówka łopaty śmigła.



5 – Zniszczona końcówka łopaty śmigła. Widoczne ślady kontaktu śmigła z nawierzchnią betonową.



6 – Zniszczona końcówka łopaty śmigła. Widoczne ślady kontaktu śmigła z nawierzchnią betonową.



7, 8, 9 – Lewe podwozie główne ze złamanym trzonem amortyzatora goleni i zgiętą górną połówką nożyc (strzałka).

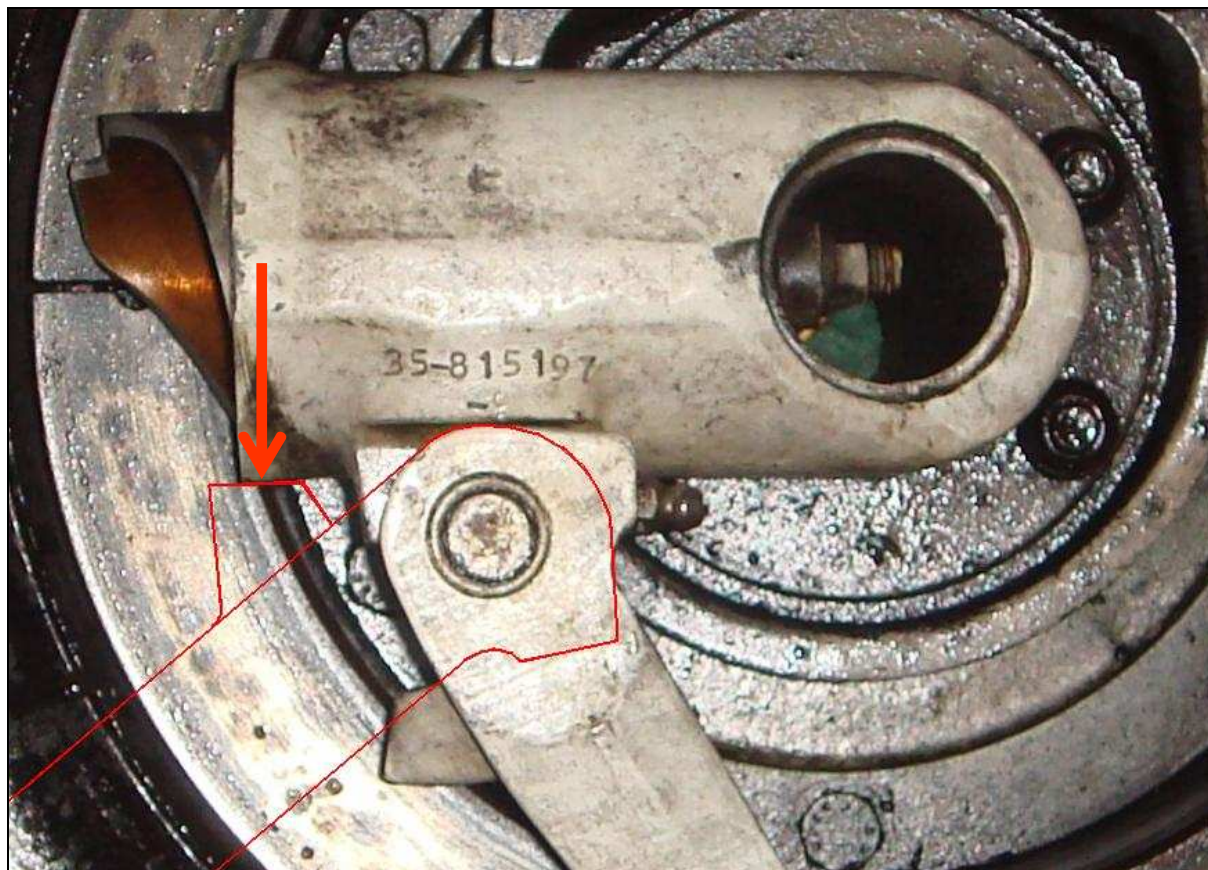




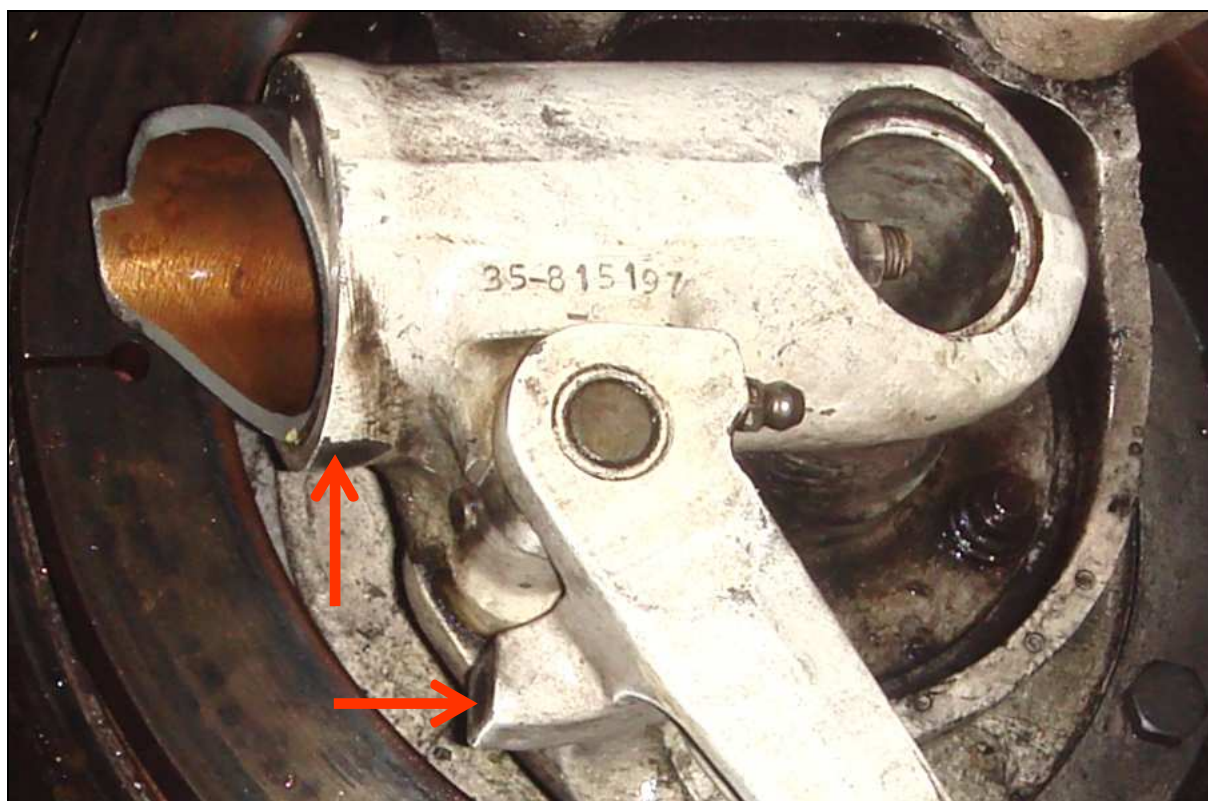
10 – Zbliżenie z lewej strony na przełom trzonu amortyzatora i zgiętą górną połówkę nożyc (wskazaną strzałką).



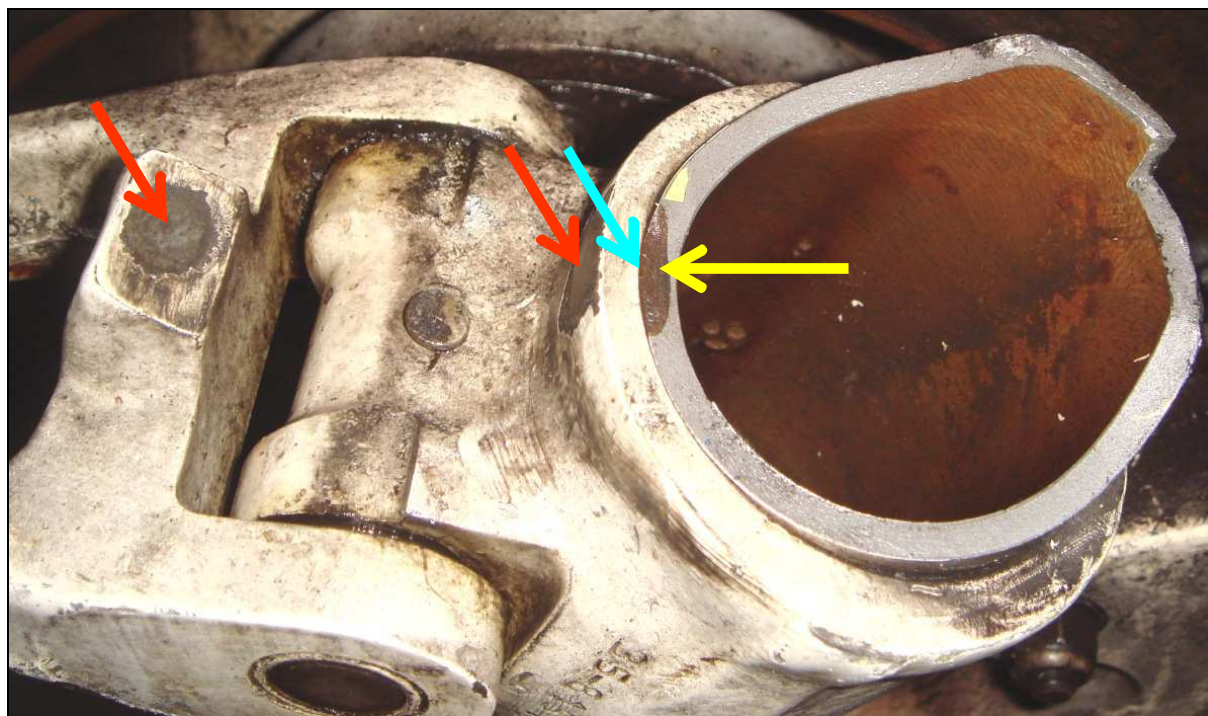
11 – Koło lewego podwozia głównego, zdemontowane wraz z odłamaną częścią goleni i dolną połówką nożyc.



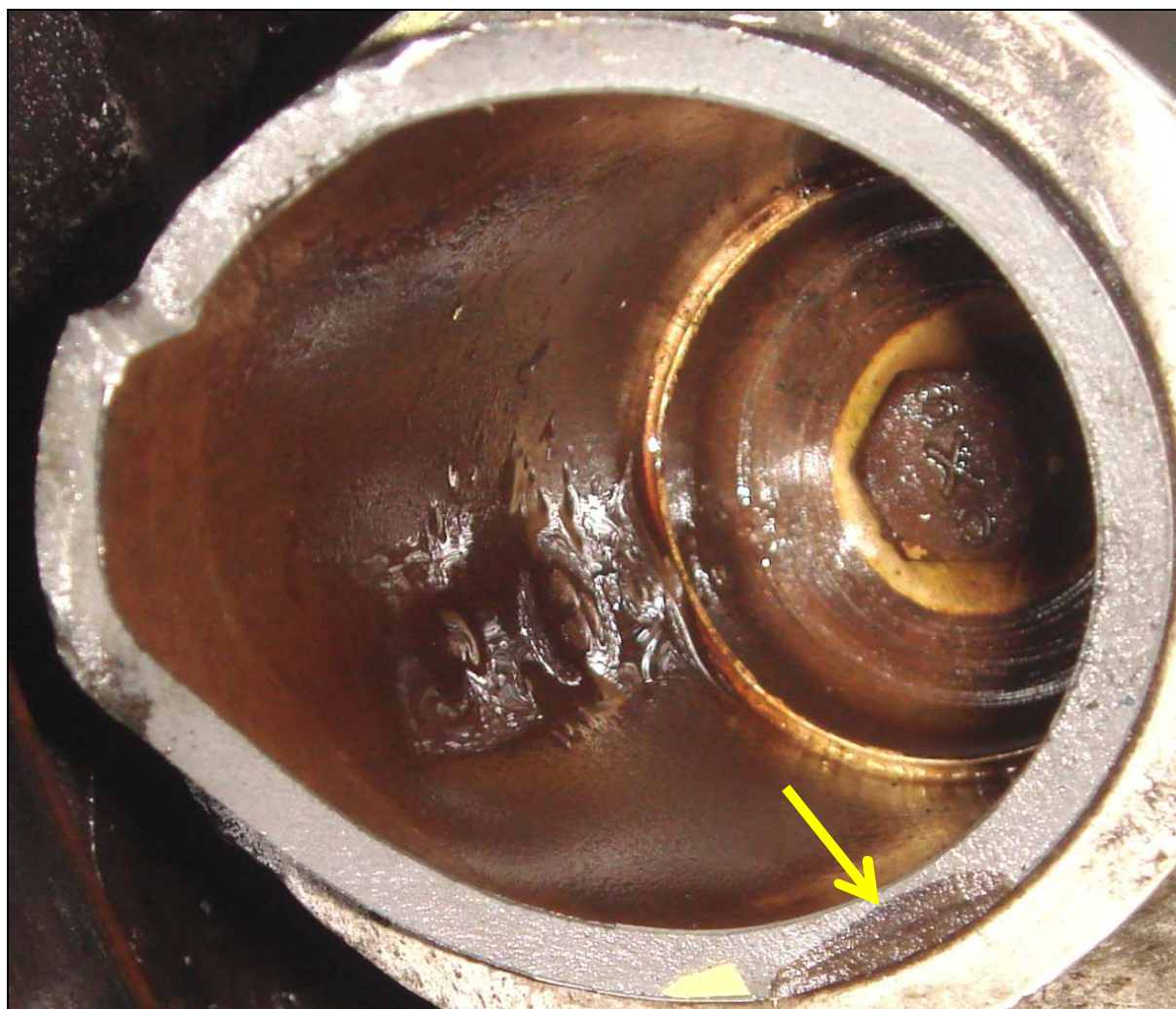
12 – Zbliżenie na odłamany fragment goleni podwozia i dolnej połówki nożyc, ze zobrazowaniem ich kontaktu po rozprężeniu amortyzatora (co następuje po starcie samolotu).



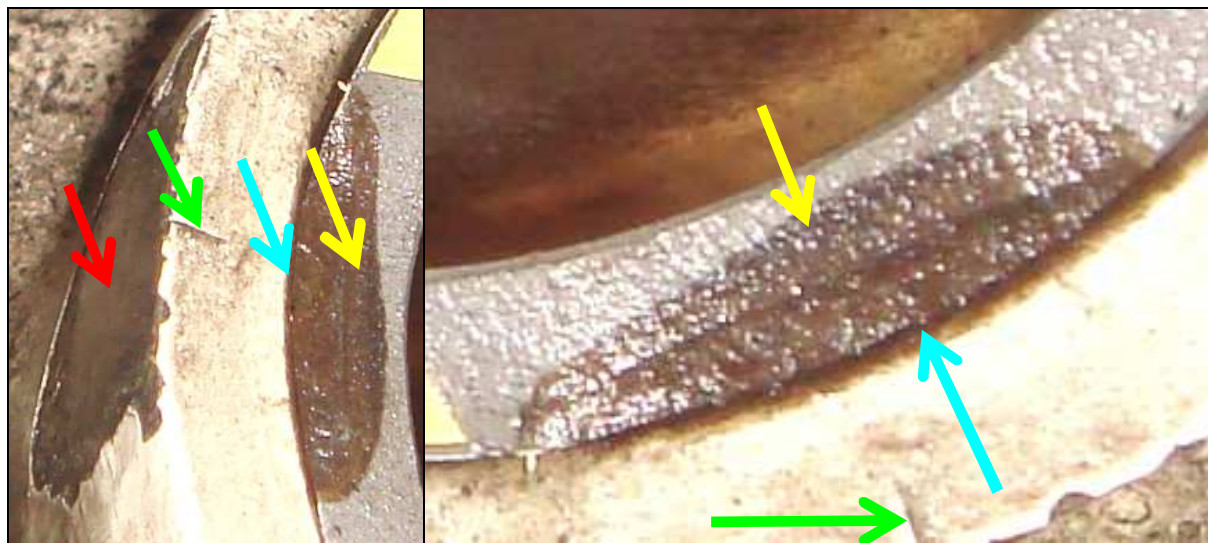
13 – Zbliżenie na odłamany fragment goleni podwozia i dolnej połówki nożyc, ze wskazaniem miejsc ich kontaktu po rozprężeniu amortyzatora (co następuje po starcie samolotu).



14 – Zbliżenie na zniszczony fragment podwozia. Strzałki czerwone – miejsca kontaktu nożyc i goleni podwozia po rozprężeniu amortyzatora, strzałka niebieska – miejsce styku przegubu goleni i trzonu amortyzatora, będące miejscem ‘kontaktowego’ przekazywania energii uderzeń, strzałka żółta – strefa inicjacji pęknięcia zmęczeniowego z wyraźną korozją, świadcząca o długim czasie trwania zjawiska inicjacji.



15 – Przełom trzonu amortyzatora w zbliżeniu, strefa inicjacji zmęczenia wskazana żółtą strzałką.



16, 17 – Zbliżenie na zniszczony fragment podwozia – powiększone fragmenty zdjęć 14 i 15. Strzałki czerwone – miejsca kontaktu nożyc i goleni podwozia po rozprężeniu amortyzatora, strzałka niebieska – miejsce styku przegubu goleni i trzonu amortyzatora, będące miejscem „kontaktowego” przekazywania energii uderzeń, strzałka żółta – strefa inicjacji pęknięcia zmęczeniowego z wyraźną korozją, świadcząca o czasie trwania zjawiska inicjacji, strzałka zielona – lokalne pęknięcie materiału przegubu wskutek powtarzalnych uderzeń.

Zdjęcia [o ile nie zaznaczono inaczej] – W.Zdziebłowski

K O N I E C