



**LOTNICTWO OGÓLNEGO PRZEZNACZENIA**

**Rodzaj lotu**

Szkolny lub treningowy

10.  z instruktorem

1Y.  inny

11.  samodzielny

12.  kontrolny

Niehandlowy

20.  w celach własnych

23.  specjalny

2Z.  nieznanym

21.  służbowy

24.  nad otwartym morzem

22.  rządowy

2Y.  inny

Handlowy

30.  lot agro

33.  lot reklamowy

36.  transport drewna

31.  lot gaśniczy

34.  z ładunkiem podwiesz.

37.  nad otwartym morzem

32.  lot obserwacyjny

35.  lot sanitarny

3Y.  inny

Loty różne

40.  lot badawczy

43.  lot poszukiwawczy

4Y.  inny

41.  nielegalny

44.  pokazowy / sportowy

4Z.  nieznanym

42.  przebazowanie

45.  akwizyc./ pokaz.

**Rodzaj użytkownika**

1.  aeroklub / szkoła lotn.

4.  użytk. Prywatny

Z.  nieznanym

2.  spółka

5.  sprzedaż / wynajem

3.  przeds. Państw.

Y.  inny

**TRASA LOTU**

**Ostatni punkt odlotu**

G N I E Z N O

Czy: S  taki sam jak nazwa miejscowości, w której zaistniało zdarzenie

**Planowany punkt docelowy**

C Z E R L E J N O

Czy: S  taki sam jak nazwa miejscowości, w której zaistniało zdarzenie

**Długość lotu**

50

DO DNIA RAPORTU WSTĘPNEGO NIE USTALONO  zdarzenie zaistniało na ziemi

**III – OBRAŻENIA CIAŁA**

**Załoga** Śmiertelne Poważne Nieznaczne Nie było Nieznane

1

**Pasażerowie**

1

**Osoby postronne**

Uwaga: Dane wiadome w dniu pisania raportu



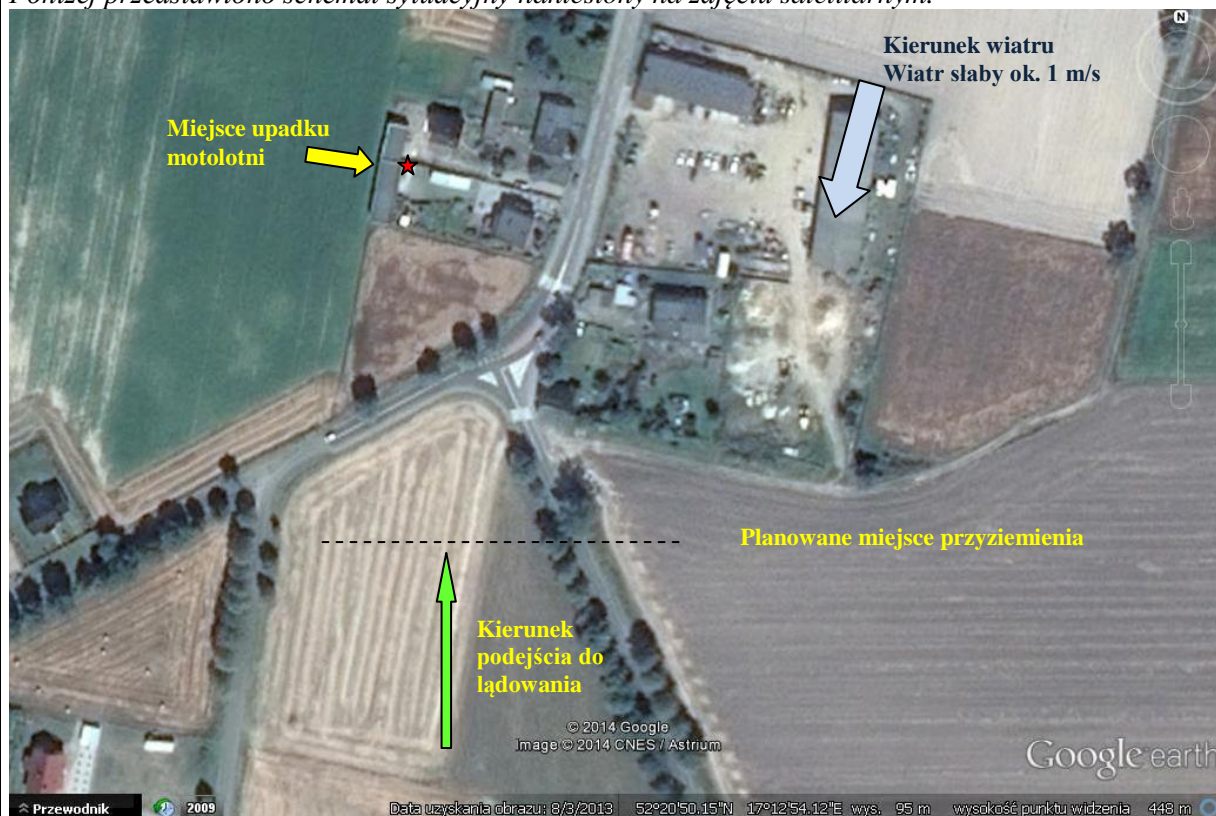
## CZĘŚĆ OPISOWA:

Po wykonaniu lotu ze startowiska pod Gniezmem do Czerlejna pilot podchodził do lądowania na skraju pola usytuowanego w rozwidleniu dróg. Niewłaściwie zaplanował miejsce przyziemienia – zbyt blisko, aby wykonać bezpieczny dobieg i zdecydował się na odejście na drugi krąg. Decyzja została podjęta za późno.

Wskutek wykonania manewru zbyt gwałtownie doszło do przeciągnięcia skrzydła, utraty wysokości i uderzenia lewą stroną motolotni w budynki gospodarcze leżące na skraju dwóch posesji.

Wskutek wypadku pilot i pasażer doznali poważnych obrażeń ciała.

Poniżej przedstawiono schemat sytuacyjny naniesiony na zdjęciu satelitarzym.



## WYDANE ZALECENIA PROFILAKTYCZNE

*Nie wydawano.*

## PROPONOWANE ZALECENIA PROFILAKTYCZNE

*Nie formułowano na tym etapie badania.*

## PIECZĄTKA I PODPIS KIERUJĄCEGO ZESPOŁEM BADAWCZYM

*podpis na oryginale*