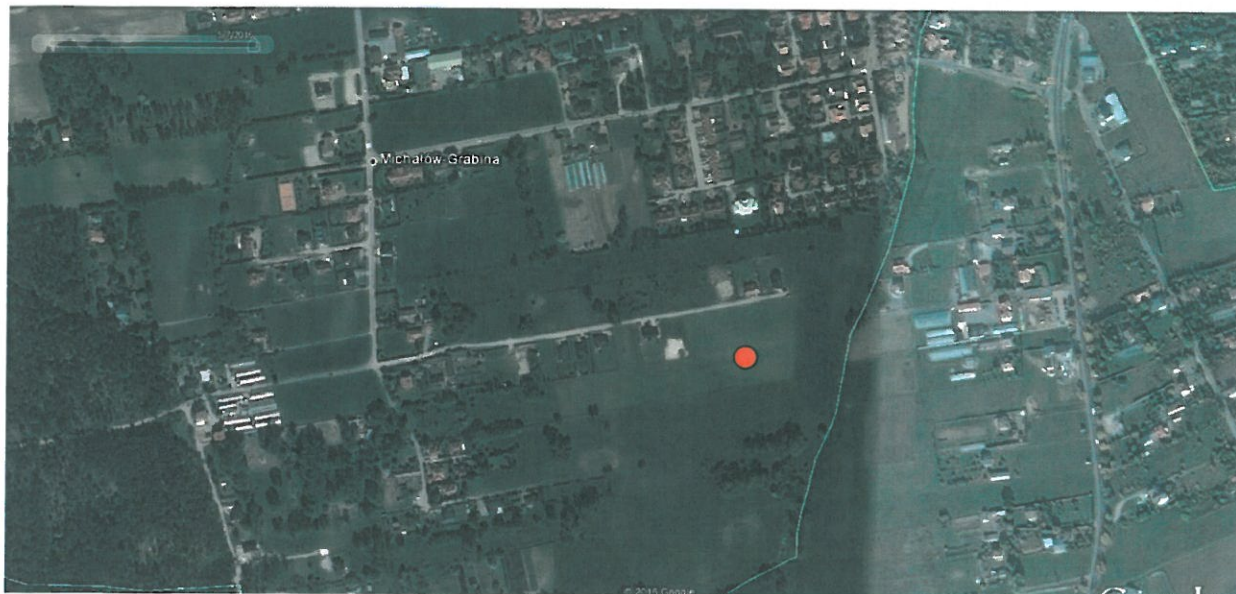
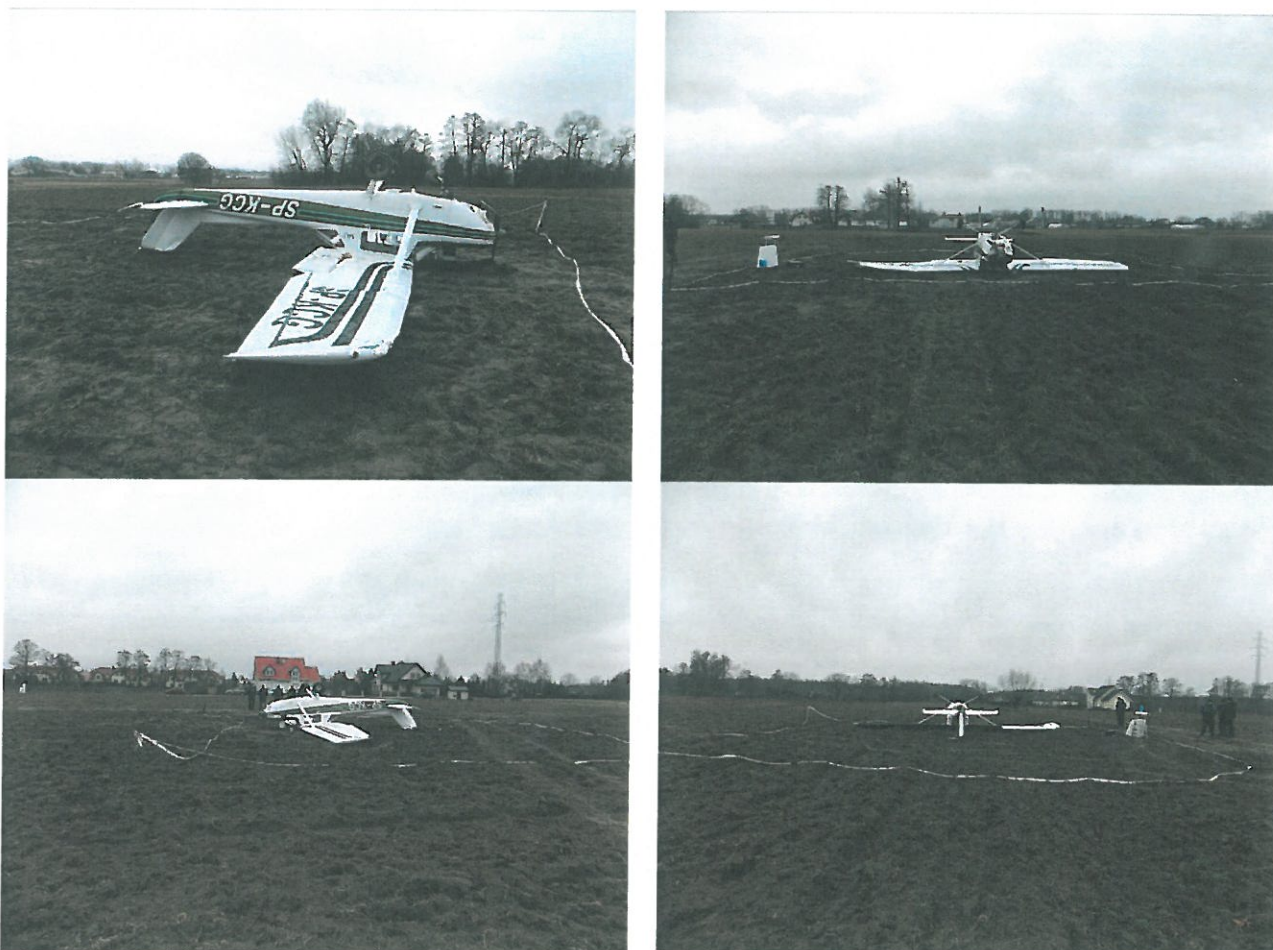


ALBUM ILUSTRACJI
z wypadku samolotu Cessna 150M; SP-KCG;
20 lutego 2016 r., Michałów Grabina



Rys. 1 Miejsce lądowania awaryjnego samolotu SP-KCG (Google Maps)



Rys. 2 Widok na samolot z czterech stron.



Rys. 3 Ślady kół samolotu po przyziemieniu.



Rys. 4 Zbliżenia na uszkodzone elementy samolotu.



Rys.5 Widok na tablicę przyrządów.



Rys. 6 Zbliżenie na gałki sterowania silnikiem.

KONIEC