



## PAŃSTWOWA KOMISJA BADANIA WYPADKÓW LOTNICZYCH

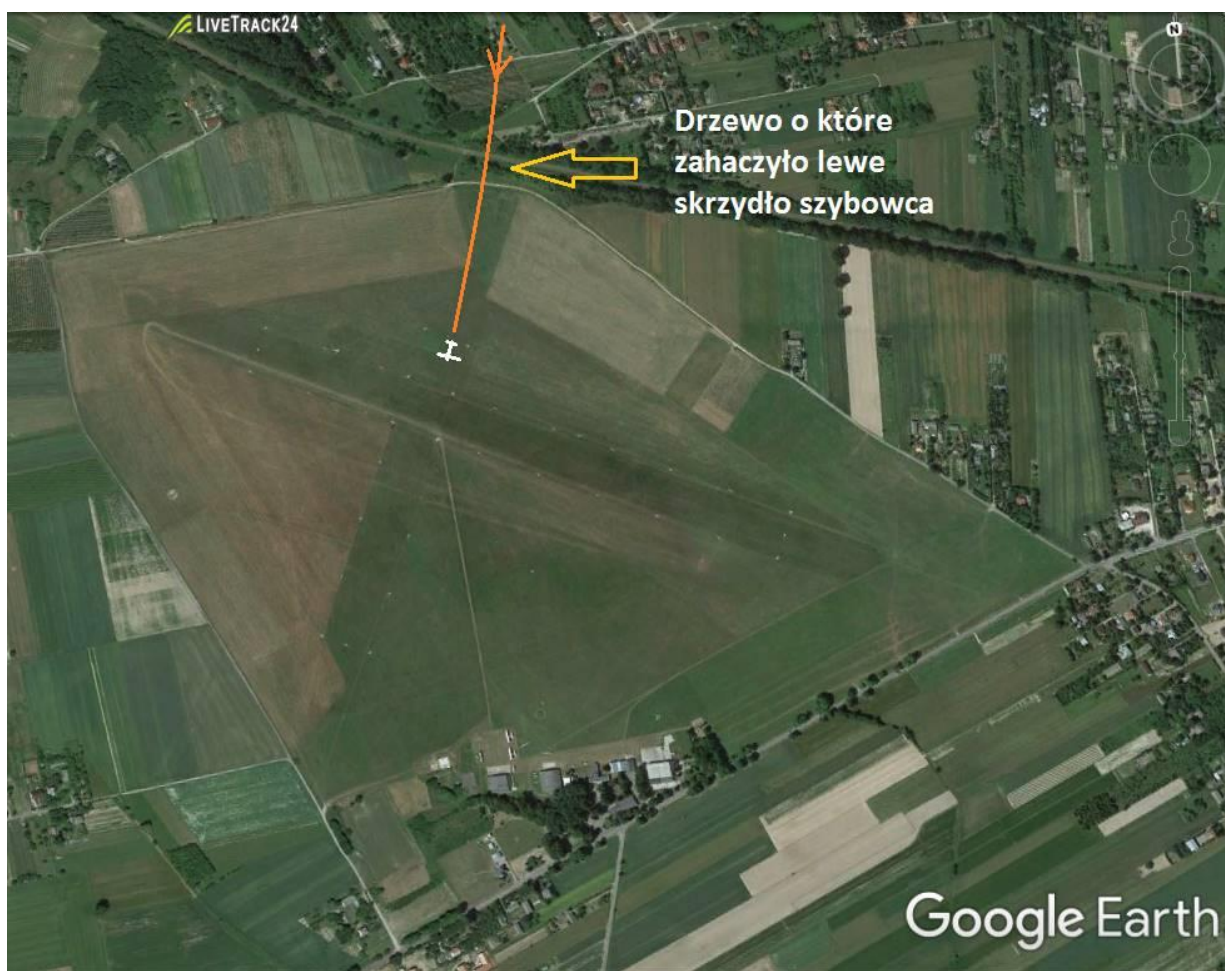
### Informacja o zdarzeniu [Raport]

Numer ewidencyjny zdarzenia:	<b>2160/16</b>			
Rodzaj zdarzenia:	<i>Wypadek</i>			
Data zdarzenia:	<i>18 sierpnia 2016 r.</i>			
Miejsce zdarzenia:	<i>Radawiec EPLR</i>			
Rodzaj, typ statku powietrznego:	<i>Szybowiec SZD-9 Bis Bocian 1E</i>			
Znak rozpoznawczy SP:	<i>SP-3103</i>			
Użytkownik / Operator SP:	<i>Aeroklub Lubelski</i>			
Dowódca SP:	<i>Uczeń pilot szybowcowy</i>			
Liczba ofiar / rodzaj obrażeń:	<i>Śmiertelne</i>	<i>Poważne</i>	<i>Lekkie</i>	<i>Bez obrażeń</i>
				<i>1</i>
Nadzorujący badanie:	<i>Jacek Bogatko</i>			
Podmiot badający:	<i>PKBWL na zgłoszeniu.</i>			
Skład zespołu badawczego:	<i>Nie wyznaczano</i>			
Zalecenia:	<i>Nie</i>			
Adresat zaleceń:	<i>Nie dotyczy</i>			
Data zakończenia badania:	<i>9 września 2016r.</i>			

#### Przebieg i okoliczności zdarzenia:

W dniu 18 sierpnia 2016 r. na lotnisku w Radawcu (EPLR) Odbywały się loty szkolno - treningowe na szybowcach po starcie za wyciągarką. Około godziny 18:50 na szybowcu SZD – 9 Bis Bocian 1E do swojego piątego samodzielnego lotu tego dnia wystartował uczeń pilot (zwany dalej uczniem). Wcześniejsze cztery loty na ćwiczenie 8

zadanie 1 (loty samodzielne) zostały przez niego wykonane poprawnie. W piątym locie uczeń źle rozplanował krąg nadlotniskowy w wyniku czego, po czwartym zakręcie wychodząc na prostą do lądowania był na zbyt małej wysokości. Pomimo tego uczeń uchylił hamulce aerodynamiczne. Instruktor nadzorujący lot wydał drogą radiową polecenie, aby je zamknął. Uczeń wykonał polecenie z niewielkim opóźnieniem, co doprowadziło do tego, że przelatując nad drzewami rosnącymi na podejściu do pasa 21, szybowiec zahaczył lewym skrzydłem o wystającą gałąź. Szybowiec odchylił się lekko w lewa stronę, ale nie spowodowało to utraty prędkości ani zmiany kierunku lotu szybowca, który bezpiecznie przyziemił się i zakończył dobieg tuż za progiem pasa 21 ( ilustracja nr 1).



***Ilustracja nr 1. Schemat końcowej fazy lotu.***

W wyniku zdarzenia uszkodzona została krawędź natarcia końcowej części lewego skrzydła (ilustracja nr 3).



*Ilustracja nr 3. Uszkodzone skrzydło szybowca.*

**Przyczyny zdarzenia lotniczego:**

- Nieprawidłowe rozplanowanie kręgu nadlotniskowego przez ucznia pilota.
- Spóźniona reakcja instruktora nadzorującego lot na błąd popełniony przez ucznia - pilota.

**Podjęte działania profilaktyczne:**

Przeprowadzono odprawę z personelem latającym, na której omówiono zaistniałe zdarzenie oraz ustalono sposoby zapobiegania takim sytuacją w przyszłości.

**Zalecenia profilaktyczne Komisji:**

nie wydano.

**Komentarz Komisji:**

Zdaniem Komisji, szczególnie w pierwszych lotach samodzielnych instruktor nadzorujący loty powinien stale obserwować szybowiec z uczniem - pilotem na pokładzie, aby w razie konieczności drogą radiową udzielić mu wskazówek jak ma postąpić.

---

Koniec

Nadzorujący badanie	Jacek Bogatko	<i>podpis na oryginale</i>
---------------------	---------------	----------------------------