



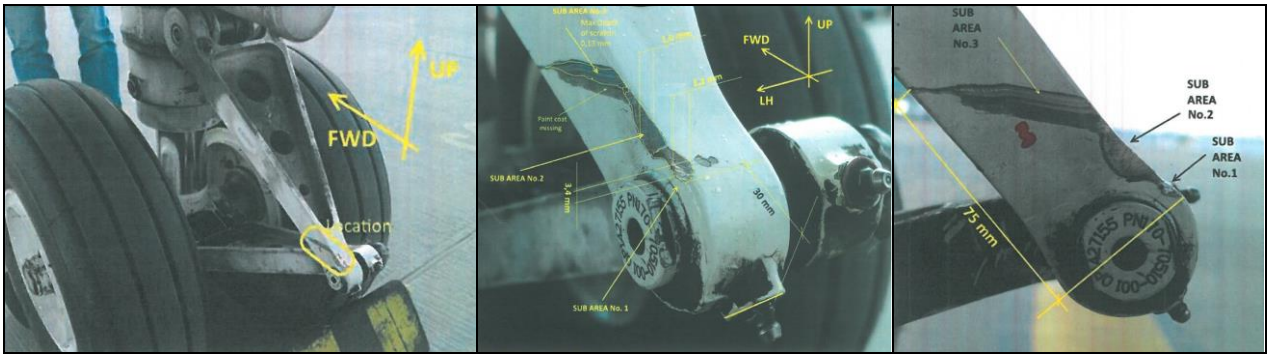
# PAŃSTWOWA KOMISJA BADANIA WYPADKÓW LOTNICZYCH

## RAPORT KOŃCOWY Z BADANIA INCYDENTU LOTNICZEGO

Numer ewidencyjny zdarzenia:	<b>1017/17</b>			
Rodzaj zdarzenia:	<b>INCYDENT</b>			
Data zdarzenia:	<b>26 maja 2017 r.</b>			
Miejsce zdarzenia:	<b>Prawdopodobnie port lotniczy UUEE</b>			
Rodzaj, typ statku powietrznego:	<b>Samolot Embraer ERJ 190-200</b>			
Użytkownik / Operator SP:	<b>PLL „LOT” S.A., ul.17 Stycznia 39, 00-906 Warszawa</b>			
Dowódca SP:	<b>Pilot liniowy zawodowy</b>			
Liczba ofiar / rodzaj obrażeń:	<i>Śmiertelne</i>	<i>Poważne</i>	<i>Lekkie</i>	<i>Bez obrażeń</i>
	-	-	-	5
Nadzorujący badanie:	<b>Tomasz Makowski</b>			
Podmiot badający:	<b>Użytkownik</b>			
Skład zespołu badawczego:	<b>Nie powoływano</b>			
Forma dokumentu zawierającego wyniki:	<b>Raport/informacja o zdarzeniu</b>			
Zalecenia:	<b>NIE</b>			
Adresat zaleceń:	<b>NIE DOTYCZY</b>			
Data zakończenia badania:	<b>07.06.2017 r.</b>			

### Opis przebiegu i okoliczności oraz analiza zdarzenia:

Podczas przeglądu PDC w EPWA załoga samolotu stwierdziła uszkodzenia (otarcia) elementów układu nożycowego przedniego podwozia, których charakter świadczy o kolizji ze sprzętem handlingowym do holowania (ciągnikiem bezdyszlowym). Załoga złożyła raport ASR, powiadomiono MCC oraz Centrum Koordynacyjne. Wezwany mechanik nie dopuścił samolotu do kolejnego lotu. Poprzedni rejs odbywał się na trasie Moskwa-Szeremietiewo [UUEE) – Warszawa-Chopin Airport [EPWA].



Uszkodzenia układu nożycowego podwozia przedniego [foto: LOT AMS]

Uszkodzenie naprawiono zgodnie z dokumentacją Wytwórcy samolotu, wygładzając zarysowania. Wykonano kontrole NDT i samolot dopuszczono do dalszej eksploatacji.

**Przyczyna (przyczyny) zdarzenia:**

Najbardziej prawdopodobną przyczyną zdarzenia było uderzenie bezdyszlowym ciągnikiem holowniczym w przednie podwozie wskutek nieprawidłowego jego podłączenia przez obsługę naziemną w UUEE.

**Zastosowane środki profilaktyczne u Użytkownika:**

1. Zdarzenie zarejestrowano w bazie danych SMS.
2. Dokonano klasyfikacji zgodnie z przyjętymi w PLL „LOT” S.A. kryteriami.
3. Zdarzenie zostanie ujęte we wskaźnikach bezpieczeństwa lotniczego (SPI), które są monitorowane zgodnie z zasadami opisanymi w Podręczniku Zarządzania Bezpieczeństwem Lotniczym.

**Propozycje zmian systemowych i/lub inne uwagi:**

Nie ma.

**KONIEC**

	Imię i nazwisko	Podpis
Nadzorujący badanie:	Tomasz Makowski	<i>podpis na oryginale</i>