



PAŃSTWOWA KOMISJA BADANIA WYPADKÓW LOTNICZYCH

Informacja o zdarzeniu [raport]

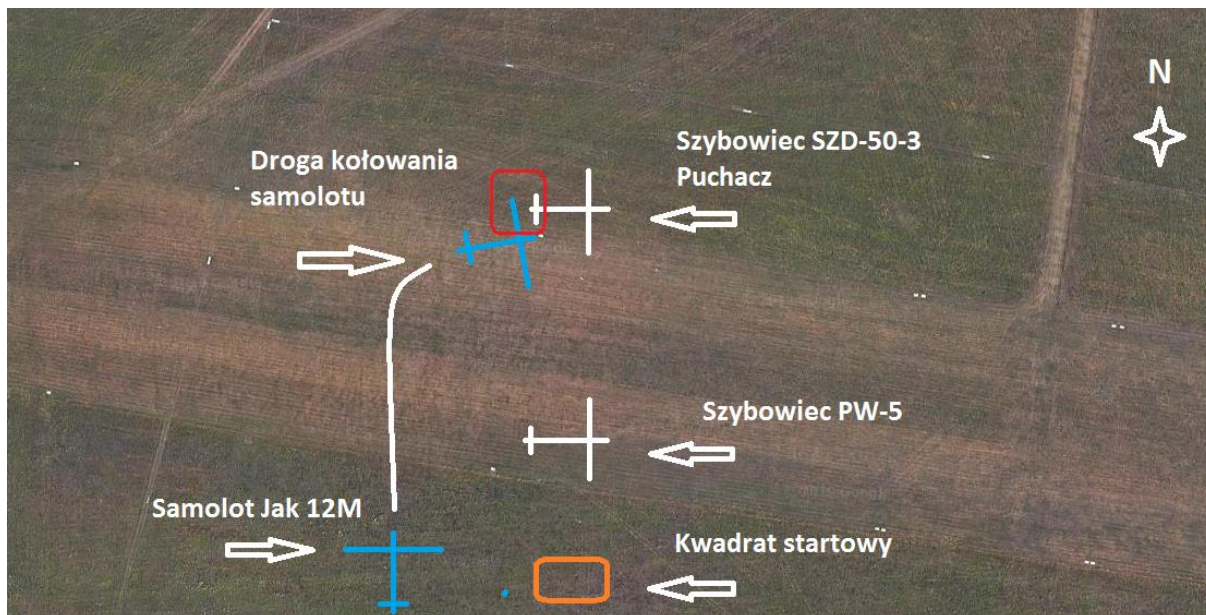
Numer ewidencyjny zdarzenia:	1985/19			
Rodzaj zdarzenia:	POWAŻNY INCYDENT			
Data zdarzenia:	5 czerwca 2019 r.			
Miejsce zdarzenia:	Lotnisko Gliwice (EPGL)			
Rodzaj, typ statku powietrznego:	Samolot, Jak-12M			
Dowódca SP:	Pilot samolotowy turystyczny PPL(A)			
Liczba ofiar / rodzaj obrażeń:	<i>Śmiertelne</i>	<i>Poważne</i>	<i>Lekkie</i>	<i>Bez obrażeń</i>
	-	-	-	1
Nadzorujący badanie:	Ireneusz Boczkowski			
Podmiot badający:	Użytkownik			
Skład zespołu badawczego:	Nie wyznaczono			
Forma dokumentu zawierającego wyniki:	Informacja o zdarzeniu [raport]			
Zalecenia:	Nie wydano			
Adresat zaleceń:	Nie dotyczy			
Data zakończenia badania:	6 sierpnia 2019 r.			

Przebieg i okoliczności zdarzenia:

W dniu 5 czerwca 2019 roku około godziny 19:50 LMT na lotnisku w Gliwicach (EPGL) pilot samolotu Jak 12-M kołował przed szybowiec PW-5, z zamiarem wykonania holu do lotu laszującego na ten typ szybowca. Pilot samolotu wcześniej kierował lotami i przed zajęciem miejsca w kabinie przekazał swoje obowiązki innemu instruktorowi. Instruktor który przejął obowiązki kierującego lotami sprawdzał przygotowanie do lotu pilota szybowca i w momencie gdy samolot rozpoczął kołowanie nie obserwował go.

Pilotowi kołującemu samolotem maska silnika całkowicie zasłoniła stojący po lewej stronie szybowiec SZD-50-3 Puchacz.

W trakcie kołowania (Rys.1) doszło do uderzenia lewym skrzydłem samolotu w górną część steru kierunku szybowca Puchacz. Na skutek zderzenia uszkodzeniom uległy: górna części steru kierunku szybowca i fragment lewego slotu samolotu.



Rys. 1. Szkic miejsca zdarzenia i usytuowanie startu szybowcowego [źródło: użytkownik]

Po zdarzeniu pilot samolotu powiadomił PKBWL i Policję, która dokonała sprawdzenia pilota na okoliczność zawartości alkoholu w wydychanym powietrzu z wynikiem 0.00 mg/l.

- Pilot samolotu posiadał kwalifikacje do wykonania lotu.
- Samolot był zdatny do lotu, posiadał niezbędne dokumenty techniczno-eksploatacyjne i był ubezpieczony (polisa OC).
- Pilot w trakcie zdarzenia nie odniósł żadnych obrażeń ciała.
- Samolot i szybowiec zostały lekko uszkodzone.

Warunki atmosferyczne:

Nie miały wpływu na zaistniałe zdarzenie.

Przyczyny zdarzenia lotniczego:

Błąd pilota samolotu polegający na nieprzestrzeganiu zasad kołowania samolotem z tylnym kołem.

Okoliczności sprzyjające zaistnieniu zdarzenia:

- Rozpoczęcie kołowania bez zgody kierującego lotami.
- Ustawienie na pasie startowym dwóch szybowców obok siebie, zamiast jeden za drugim.

Działania profilaktyczne podjęte przez podmiot badający:

Omówiono zaistniałe zdarzenie na odprawie z personelem lotniczym i instruktorami w organizacji szkolenia lotniczego ATO.

Zalecenia dotyczące bezpieczeństwa:

PKBWL nie sformułowała zaleceń dotyczących bezpieczeństwa.

Koniec

	Imię i nazwisko	Podpis
Nadzorujący badanie:	Ireneusz Boczkowski	<i>Podpis na oryginale</i>