



# PAŃSTWOWA KOMISJA BADANIA WYPADKÓW LOTNICZYCH

## Informacja o zdarzeniu (Raport)

Numer ewidencyjny zdarzenia:	3011/17			
Rodzaj zdarzenia:	INCYDENT			
Data zdarzenia:	01 listopada 2017 r.			
Miejsce zdarzenia:	Warszawa (EPWA)			
Rodzaj, typ statku powietrznego:	Samolot EMBRAER ERJ-175LR			
Dowódca SP:	Pilot ATPL(A)			
Liczba ofiar / rodzaj obrażeń:	Poważne	Poważne	Lekkie	Bez obrażeń
	–	–	–	75
Nadzorujący badanie:	Andrzej Bartosiewicz			
Podmiot badający:	Operator			
Skład zespołu badawczego:	Nie wyznaczono			
Forma dokumentu zawierającego wyniki:	Informacja o zdarzeniu (Raport)			
Zalecenia:	NIE			
Adresat zaleceń:	Nie dotyczy			
Data zakończenia badania:	11 czerwca 2019 r.			

### Przebieg i okoliczności zdarzenia

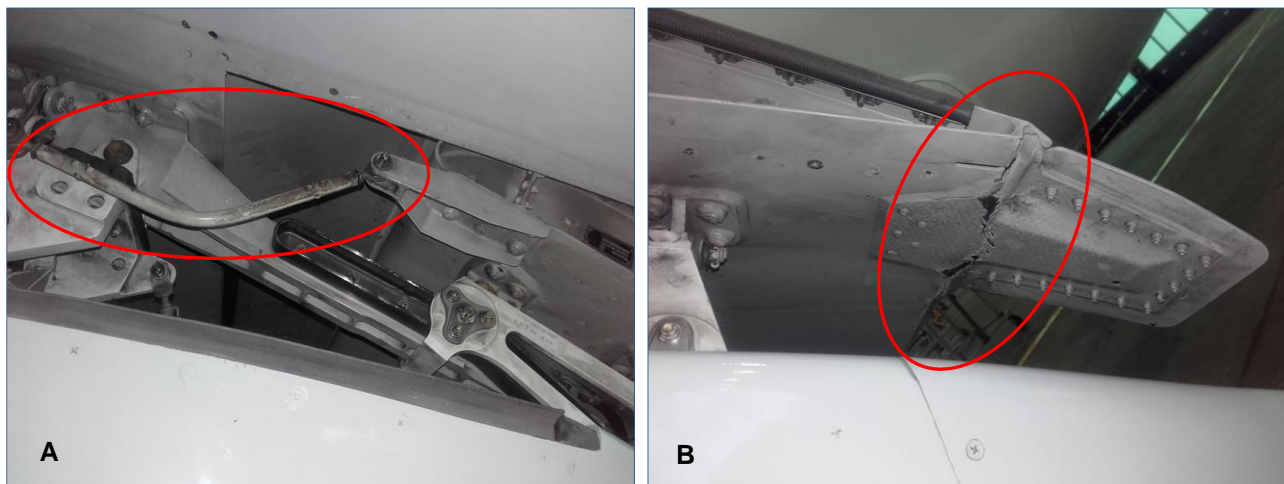
Dnia 01 listopada 2017 r. samolot ERJ-175LR odbył planowy rejs z Wenecji (LIPZ) do Warszawy (EPWA).

Automatyczna analiza FDM wykonana w dniu 05.11.2017 r. wykryła alarmowe przekroczenie parametrów w ww. locie tj. wysoką wartość przyspieszenia pionowego w stosunku do masy samolotu podczas lądowania (2,12 G przy masie 31298 kg).

W związku z powyższym MCC operatora zwróciło się do organizacji MRO z prośbą wykonania pierwszego etapu przeglądu specjalnego na podwoziu głównym oraz dopuszczenie samolotu na 10 FC. Pierwsza i druga faza przeglądu po twardym lądowaniu

została zaplanowana i odłożona na 10 FC.

W dniu 08 listopada 2017 r. wykonano drugą fazę przeglądu po twardym lądowaniu (I/A/W AMM 05-50-03 REV. 52), w trakcie którego stwierdzono zgięty drażek (PN 171-03779-901) na lewej wewnętrznej klapie (rys. 1-A) oraz pęknięcie dolnej struktury klapy (doubler) przy krawędzi spływu (rys. 1-B).



Rys. 1. Uszkodzenia samolotu: A – drażek, B – klapa.

Raporty METAR z lotniska lądowania na godzinę zdarzenia – 19.46 UTC, wyglądały następująco:

```
METAR EPWA 012000Z 26010KT 9999 BKN006 08/08 Q1011 BECMG BKN004=  
METAR EPWA 011930Z 25009KT 220V290 9999 BKN006 08/08 Q1012 TEMPO  
BKN004=  
METAR EPWA 011900Z 25009KT 220V290 8000 -RA BKN006 08/07 Q1012  
TEMPO  
BKN004=
```

Lądowanie odbyło się na RWY33.

Załoga nie złożyła raportu ASR oraz nie dokonała wpisu do LDP-60 (w odczuciu załogi lądowanie nie było twarde).

### **Przyczyna zdarzenia lotniczego**

**Przyczyną twardego lądowania było zbyt późne rozpoczęcie wyrównania i w konsekwencji twarde przyziemienie z odbiciem.**

### **Działania profilaktyczne** podjęte przez podmiot badający

Zdarzenie zostało zarejestrowane w bazie danych SMS. Dokonano klasyfikacji zgodnie z przyjętymi przez operatora kryteriami.

Przypomniano załodze o konieczności wpisywania do LDP-60 każdego podejrzanego lądowania.

### Zalecenia dotyczące bezpieczeństwa

Komisja nie sformułowała zaleceń dotyczących bezpieczeństwa.

---

Koniec

Nadzorujący badanie:	Imię i nazwisko	Podpis
	Andrzej Bartosiewicz	<i>Podpis na oryginale</i>